

Televes®

LED-BELEUCHTUNGSKATALOG



# ÜBERSICHT

<b>ÜBER UNS.....</b>	<b>5</b>
<b>GRUNDLAGEN.....</b>	<b>8</b>
<b>GESCHÄFTSBEREICHE .....</b>	<b>9</b>
<b>FERNVERWALTUNG.....</b>	<b>10</b>
<b>CIES.....</b>	<b>14</b>
<b>ATMOSLED.....</b>	<b>16</b>
<b>URBAN .....</b>	<b>18</b>
<b>VILLA   FERNANDINA.....</b>	<b>20</b>
<b>AROUSA LEUCHTEN.....</b>	<b>22</b>
<b>CIES CROSSWALK .....</b>	<b>24</b>
<b>FLEX FLUTLICHTSTRAHLER.....</b>	<b>26</b>
<b>FLEX MINI FLUTLICHTSTRAHLER .....</b>	<b>28</b>
<b>MAXI FLUTLICHTSTRAHLER .....</b>	<b>30</b>
<b>STANDARD FLUTLICHTSTRAHLER .....</b>	<b>32</b>
<b>AROUSA.....</b>	<b>34</b>
<b>INNERLED .....</b>	<b>36</b>
<b>ZAR.....</b>	<b>38</b>
<b>RETROFIT .....</b>	<b>40</b>



Televes Corporation®



Die Entwicklung von Televés ist seit jeher geprägt von der Entschlossenheit, immer auf dem neuesten Stand der Technik zu bleiben und die besten Produkte und Lösungen anzubieten. 1958 als Antennenhersteller gestartet, hat sich das Unternehmen zu einem international führenden Anbieter von Lösungen für den Empfang und die Verteilung von Radio- und Fernsehsignalen entwickelt. Bald wurden weitere Geschäftsbereiche gegründet, die sich auf weitere Bereiche konzentrieren, wie z.B. die Erweiterung der DVB-T/2-Abdeckung, professionelle Messgeräte oder neue Technologien für die Verteilung von audiovisuellen Diensten.

Um eine effiziente technologische Spezialisierung zu erreichen, wurde es nötig spezifische Unternehmen zu gründen, die diese Geschäftsbereiche individuell bedienen. 1989 wurde das Konzept der Televés Corporation ins Leben gerufen, die ein sicheres Geschäfts-, Finanz- und Industrieumfeld in den Dienst von Unternehmen stellt, die sich auf bestimmte Technologien konzentrieren.

Der Drang nach ununterbrochener technologischer Spezialisierung ist unsere Motivation für Wachstum. In jüngster Zeit haben wir einen Sprung in der Diversifizierung gemacht, indem wir uns über die Telekommunikationsinfrastrukturen von Gebäuden und Häusern, v.a. Sozial- und Gesundheitsversorgung sowie Sicherheits- und

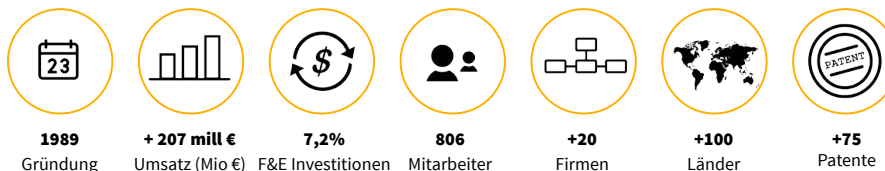
Energieeffizienzdienstleistungen als Dienstleister positioniert haben. Dieser Technologiewandel ermöglicht uns auch den Zugang zu sehr wettbewerbsfähigen und dynamischen alternativen Geschäftsbereichen, wie z.B. Luftfahrt, Automobil oder Smart Cities.

Bis heute haben sich Wachstum und branchenübergreifende Spezialisierung zu einem multinationalen Konzern mit 22 Industrie- und Dienstleistungsunternehmen entwickelt.

### Technologische Entwicklung, modernste Fertigung und die Leidenschaft für Qualität.

Televés ist viel mehr als nur ein führendes Unternehmen in der Antennentechnik. Es ist die Hauptmarke innerhalb einer Gruppe von Unternehmen, die auf unterschiedlichen Märkten in der Telekommunikationsinfrastrukturbranche tätig sind.

Diese Televés Corporation umfasst mehr als 20 Unternehmen, die alle auf das gemeinsame Ziel ausgerichtet sind, die beste Ausrüstung für die Ausstattung von Häusern, Gebäuden und Städten mit optimalen Telekommunikationsinfrastrukturen zu entwerfen und herzustellen.



**Televes**<sup>®</sup>



Televés hat sich zu einem weltweit führenden Unternehmen in der Antennenbranche entwickelt. Televés steht für Design, Entwicklung und Herstellung von hochwertigen Produkten für den Empfang, die Verarbeitung und die Übertragung von Telekommunikationsdienstleistungen in Gebäuden und Wohnungen.

Der Hauptsitz von Televés ist Santiago de Compostela in Spanien. Dort wurde das Unternehmen 1958 auch gegründet und es befinden sich hier auch sämtliche Produktionsanlagen, die allesamt auf dem neuesten Stand der Technik sind. Televés ist weit über Europa hinaus eine führende Marke mit 11 eigenen Niederlassungen in Portugal, Frankreich, England, Italien, Deutschland, Polen, Skandinavien, Russland, USA, China, und VAE und Distributoren in über 100 Ländern. Die Televés Corporation besteht aus mehr als 20 Industrie- und Dienstleistungszweigen mit über 700 Mitarbeitern. Durch die eigene Forschungs- und Entwicklungsabteilung verfügt Televés über mehr als 200 Gebrauchsmuster, sowie nationale- und internationale Patente.

Televés hat in seiner beinahe 60-jährigen Firmengeschichte über 1500 verschiedene Produkte auf den Markt gebracht - Eine Errungen-

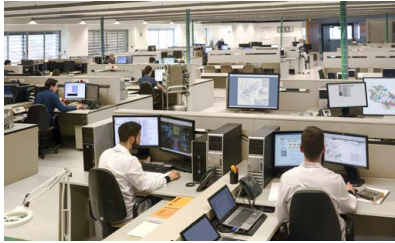
schaft, die die Leidenschaft für Produkte einmal mehr unterstreicht. Das Ziel ist, technisch und qualitativ hochwertige Produkte mit einem Höchstmaß an Präzision und Langlebigkeit zu fertigen. Auch bei der Einführung von Industrie 4.0 Produktionslinien mit eigenen Zertifizierungs- und Qualitätslabors zeigt sich Televés als Pionier. Auf diese Weise tragen die Produkte stolz das Label "European Technology Made in Europe".

Televés verfolgt die Strategie des Vollsortimenters, um als Marke, seinen Partnern aus dem Handel und dem Handwerk ein komplettes Produkt-Programm liefern zu können. Mit zertifizierten Qualitätsprodukten und einem hervorragenden technischen Support können so Antennensignale in höchster Qualität für das digitale Zuhause garantiert werden. Durch die langjährige Erfahrung in den verschiedenen Antennenmärkten kann Televés die Synergien nutzen und hat sich durch Qualität und Engagement zu einem der drei größten Unternehmen der Antennenbranche in Europa entwickelt. Wie jedes marktführende Unternehmen entwickelt sich Televés im Einklang mit der Europäischen Digitalen Agenda und dem Rahmen für Forschung und Innovation von 2020 ständig weiter.

## TELEVÉS IN ZAHLEN



# GRUNDLAGEN



## F&E

### **Ständige Weiterentwicklung prägt unser Team**

Den Fokus auf Innovation zu legen ist ein Teil der DNA der Televes Corporation. Über 80% unserer Produkte wurden mit proprietärer Technologie entwickelt, und wir verfügen über mehr als 200 internationale Patent- und Gebrauchsmusterzertifikate. Über 60 Ingenieure arbeiten in unserem Technologiezentrum.



## PRODUKTIVITÄT

### **Einsatz neuester Technologie**

Wir haben Pionierarbeit bei der Einführung neuester Technologien geleistet, wie z.B. Surface Mount Device Systems (SMD) und automatisierte Linien bei der Einführung der TForce-Technologie. Derzeit arbeiten wir an der Umsetzung des Industrie 4.0-Modells. All diese Anstrengungen führen zu hohen Produktivitätsraten, die es uns ermöglichen, die Wettbewerbsfähigkeit unserer Produkte und Lösungen zu maximieren.

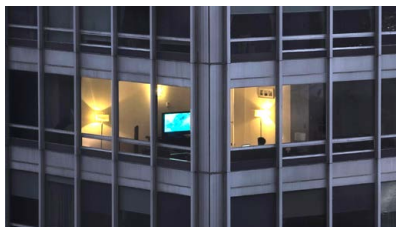


## QUALITÄT

### **Leidenschaft für Details**

Wir verfügen über ein eigenes, in der Branche einzigartiges Zertifizierungslabor, in dem wir zahlreiche Tests durchführen, von der elektromagnetischen Verträglichkeit über die elektrische Sicherheit bis hin zu Temperatur-, Wind- und Feuchtigkeitstests. Unsere Produkte und Komponenten durchlaufen Alterungstests unter extremen Umweltbedingungen, um ihre Haltbarkeit zu testen.





## TV-VERTEILUNG

Die Verteilung von Rundfunksignalen und audiovisuellen Diensten in Gebäuden und Häusern ist der traditionelle Kern unseres Geschäfts



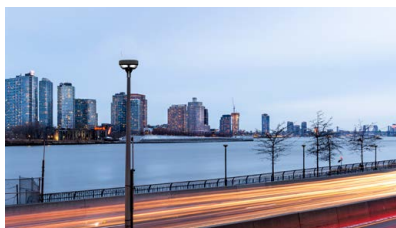
## HOSPITALITY

Effizienter und allgegenwärtiger Internetzugang in einer Netzwerkinfrastruktur mit hoher Kapazität.



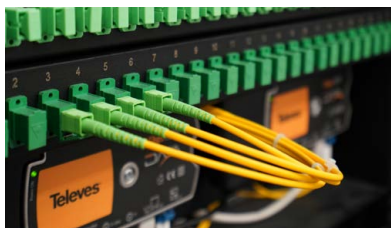
## SOZIOSANITÄR

Telecare-Lösungen mit intelligenter Technologie in extremen Umgebungen, um deren Haltbarkeit zu prüfen.



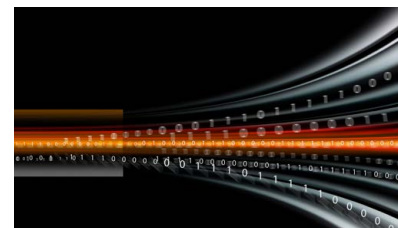
## PROFESSIONELLE LED-BELEUCHTUNG

Entwicklung und Herstellung von Leuchten für industrielle Umgebungen



## DATACOM

Unsere Produkte und Lösungen für Datennetze in Wohn- und Industrieumgebungen, die über den Elektrogroßhandel vertrieben werden.



## OPTISCHE ÜBERTRAGUNG

Lösungen für optische Netze mit hoher Kapazität, hoher Zuverlässigkeit, maximaler Effizienz und minimaler Latenz, von 1Gbps bis 1,2Tbps

FERNVERWALTUNG

# AURANT

— LICHTSTEUERUNGSMODUL



## Der erste Schritt zur Smart City

Übernehmen Sie auf einfache und zuverlässige Art und Weise den Betrieb und sorgen Sie so für einen deutlich geringeren Stromverbrauch bei optimaler Beleuchtungsleistung. Das Lichtsteuerungsmodul Aurant umfasst eine Plattform, mit der das gesamte Beleuchtungsnetz auf praktische und effiziente Weise ferngesteuert werden kann.

Dank intelligenter und vernetzter Beleuchtung **senken Sie die Kosten und sorgen für mehr Wohlbefinden und Sicherheit der Bürger**, indem Sie die Beleuchtung an die tatsächlichen Bedürfnisse anpassen.

Holen Sie mit unserer vollständig von Televés entwickelten Aurant-Technologie das Beste aus Ihrem Beleuchtungsnetzwerk heraus. Steuern Sie große Infrastrukturen mit einer Vielzahl von Beleuchtungspunkten oder verwalten Sie nur wenige Lichtpunkte aus der Ferne mit minimaler Investition.

## Welche Vorteile bietet Aurant?



### 1. Erhöht die Einsparungen bei minimaler Änderung der Leistung

Eine progressive Regulierung der Leuchtstärke verbessert die Energieeffizienz, ohne den von den Bürgern wahrgenommenen Service zu beeinträchtigen. Die Beleuchtungssteuerung funktioniert in beide Richtungen, ist agil und einfach und ermöglicht die Anpassung an die sich ändernden Gewohnheiten und Anforderungen der Bevölkerung.



### 2. Reduziert den CO<sub>2</sub>-Ausstoß

Eine intelligente Beleuchtung senkt die Energiekosten, indem sie auf den aktuell notwendigen Bedarf heruntergeregelt wird. Dadurch wird der CO<sub>2</sub>-Ausstoß in die Atmosphäre direkt reduziert und unser Planet geschont.



### 3. Verbessert den Beleuchtungswirkung

Durch die Anpassung der Beleuchtung an die Bedürfnisse der Bürger wird deren Wohlbefinden und Sicherheit gefördert. Beleuchtung genau wo und wann sie gebraucht wird. Mehr Helligkeit an bestimmten Punkten des Netzes, ohne dass eine ganze Kette von Leuchten davon betroffen ist. Außerdem kann dank der kontinuierlichen Überwachung schnell auf einen Vorfall reagiert werden, noch bevor er von den Anwohnern entdeckt wird.



### 4. Hohe Skalierbarkeit des Netzwerks

Das Beleuchtungsmodul von Aurant eignet sich perfekt zur Verwaltung von kleinen Projekten mit nur ein paar Lichtpunkten bis hin zu ganzen Städten mit Tausenden von Leuchten. Dank unserer eigenen Entwicklungsplattform sind dem Wachstum keine Grenzen gesetzt.



## 5. Breite Kompatibilität

Das Lichtsteuerungsmodul von Aurant wurde auf einer standardbasierten, technologieutralen Grundlage entwickelt und bietet die Flexibilität, nicht nur unsere eigenen Leuchten, sondern auch die anderer Marken einzubeziehen. Diese einfache Integration unterstützt die Implementierung des Dienstes und vermeidet Umrüstungen des gesamten Netzwerks. Darüber hinaus kann unsere offene Plattform auch in Anwendungen von Drittanbietern integriert werden und unterstützt alle Kommunikationstechnologien.



## 6. Optimierte die Netzwerkverwaltung

Durch die sofortige Identifizierung des Ausfalls jeder einzelnen Leuchte können die Wartungsrouten geplant werden, so dass durch schnelle Reaktionsmöglichkeiten auf jeden Vorfall Zeit und Kosten gespart werden.



## 7. Engagement für eine verantwortungsvolle Beleuchtung

Durch die intelligente und angemessene Steuerung des Lichts reduziert sich die Lichtverschmutzung und schützt durch einen dunkleren Nachthimmel die biologische Vielfalt.

A00637



<https://aurant-lighting.televés.com/>

## CIES

### **UMWELTFREUNDLICHE LEUCHTEN AUS TECHNISCHEM POLYMER, DIE IN JEDER UMGEBUNG EINGESETZT WERDEN KÖNNEN**

CIES ist die erste Leuchtenserie, die aus umweltfreundlichen, technischen Polymeren hergestellt wird, die speziell von Televes entwickelt wurden. Design, Mechanik und Wertstofftechnik werden mit der effizientesten Elektrotechnik kombiniert, um auch die anspruchsvollsten Anforderungen zu bewältigen.

Diese Serie stellt eine innovative Lösung auf dem Beleuchtungsmarkt dar, die sich perfekt für sämtliche Umgebungen eignet und den Betrieb, die Installation und die Wartung optimiert.



FERNVERWALTUNG



STRASSEN UND  
AUTOBAHNEN



MARITIME GEBIETE

# ATMOSLED

### HOCHFLEXIBLE STRASSENLEUCHE FÜR ALLE VERKEHRSBEREICHE

Hochflexible Straßenleuchte, die sich an jede Außenumgebung anpassen lässt. Sie besteht aus stranggepresstem, eloxiertem Aluminium und wurde speziell für ein perfektes Wärmemanagement, eine optimierte Lebensdauer und Beständigkeit gegen aggressive Umgebungen entwickelt.

Dank ihrer hohen Effizienz und Langlebigkeit trägt sie zur Energieeinsparung und zur Reduzierung der Wartungskosten bei.





FERNVERWALTUNG



STRASSEN UND  
AUTOBAHNEN

# URBAN

## ALAMEDA | MAIA

**LEUCHTEN IM MODERNEN STIL FÜR EINE OPTIMIERTE BELEUCHTUNG IN DEN INNENSTÄDTEN**

Dekorative Straßenleuchte aus Aluminiumdruckguss. Die Serie Urban Alameda hat ein kompaktes Design mit fließenden geometrischen Linien, das sich harmonisch in die Umgebung einfügt und somit perfekt für Stadt- und Wohngebiete geeignet ist.

Sie zeichnet sich durch ihre einfache Installation und Wartung ohne Werkzeug aus. Darüber hinaus begünstigt ihr hochwertiger Schutz aus gehärtetem Glas den Sehkomfort und reduziert die Blendung.



FERNVERWALTUNG

FERNVERWALTUNG

▸ URBAN MAIA

▸ URBAN ALAMEDA

STÄDTISCHE GEBIETE  
UND WOHNGBIETE

# VILLA | FERNANDINA

## LANTERNE

**KLASSISCHE LEUCHTEN MIT GROSSEM HISTORISCHEM  
UND DEKORATIVEM WERT UND MODERNSTER LED-TECHNOLOGIE**

Leuchten von großem dekorativem und künstlerischem Wert, die eine klassische, traditionelle Linie mit der fortschrittlichsten und effizientesten LED-Technologie kombinieren.

Ihr Design bietet die Möglichkeit, das historische Erbe zu bewahren und gleichzeitig eine bessere, verantwortungsvolle und an die Umgebung angepasste Beleuchtung zu erhalten.

Einfach zu installieren und zu warten, ist sie ideal für historische und städtische Räume sowie für Wohnstraßen, Plätze oder Parks.



▼ **FERNANDINA**



▼ **VILLA**



**ORNAMENTAL  
UND DEKORATIV**

# AROUSA LEUCHTEN

## VANDALISMUSGESCHÜTZTE EDELSTAHLLEUCHTEN FÜR FUSSGÄNGERZONEN UND PARKANLAGEN

Die Arousa Leuchten vereinen Funktionalität und Stil dank ihres modernen und langlebigen Designs und ihres breiten Beleuchtungsspektrums, wenn sie auf Masten oder an einer Wand installiert werden. Die Struktur aus rostfreiem Stahl zeichnet sich durch ihre Unveränderlichkeit gegenüber Vandalismus und ihre Widerstandsfähigkeit gegenüber ungünstigen Witterungsbedingungen aus, auch in maritimer Umgebung.

Die dekorative Arousa Produktfamilie kombiniert Leuchten und Poller, um Parks oder Wege auf ausgewogene und harmonische Weise zu beleuchten.



**MARITIME GEBIETE**



**WEGE**

# CIES CROSSWALK

### INTELLIGENTE BELEUCHTUNG FÜR DIE ÖFFENTLICHE SICHERHEIT

CIES Crosswalk ist eine intelligente LED-Beleuchtungslösung zur Verbesserung der Sicherheit an Fußgängerüberwegen oder wenig frequentierten Wegen und Pfaden. Die Leuchte nutzt einen Bewegungssensor, um die Beleuchtung des Fußgängerüberwegs zu erhöhen, sobald sie einen Fußgänger erkennt. Dadurch wird das Unfallrisiko verringert und die Verkehrssicherheit erhöht. Die Anwesenheitserkennung ermöglicht es, das Beleuchtungsniveau zu regulieren, indem es auf das Maximum erhöht wird, wenn Passanten erkannt werden, und reduziert wird, wenn keine Passanten anwesend sind. Auf diese Weise werden Einsparungen erzielt und die Lichtverschmutzung minimiert, ohne die Sicherheit der Fußgänger zu beeinträchtigen.

Die Beleuchtung trägt auch zur öffentlichen Sicherheit bei, wenn sie auf Straßen oder Gehwegen installiert wird, die normalerweise nachts weniger frequentiert werden. Der Fußgänger wird durch die Beleuchtung besser wahrgenommen und kann potenzielle Gefahren oder Hindernisse leichter erkennen, was sein Sicherheitsgefühl erhöht. Außerdem schreckt diese bessere Sichtbarkeit Kriminelle ab und verringert die Wahrscheinlichkeit von Angriffen oder Raubüberfällen.

Dank der intelligenten Beleuchtung wird ein angemessenes Gleichgewicht zwischen Energieeffizienz, öffentlicher Sicherheit und Umweltschutz erreicht.





SENSORGESTEUERTE  
BELEUCHTUNG



VERKEHRSSICHERHEIT



WEGE

# FLEX FLUTLICHTSTRAHLER

## LEISTUNGSSTARKE MODULARE BELEUCHTUNG FÜR PROFESSIONELLE SPORTSTÄTTEN UND GROSSE FLÄCHEN

Die Flex-Flutlichtstrahler vereinen exzellente Performance und hohe Leistung in einem flexiblen, modularen Format mit bis zu 4 Modulen pro Halterung, wodurch die Einsatzmöglichkeiten optimiert werden. Aufgrund der hohen Effizienz, Langlebigkeit und Wartungsfreundlichkeit wird ein hervorragendes Preis-Leistungs-Verhältnis erreicht.

Das variable Design mit 1 bis 4 Modulen auf einem einzigen Träger und die verschiedenen Konfigurationen pro Modul (Leistung, Optik und Anzahl der LEDs) decken einen Bereich von 250 bis 1200 W ab. Eine große Vielfalt an Möglichkeiten, die die Flex-Flutlichtstrahler zur richtigen Wahl für unterschiedliche Standorte macht



FERNVERWALTUNG



SPORTSTÄTTEN



BESONDERE  
EINRICHTUNGEN

# FLEX MINI FLUTLICHTSTRAHLER

## HOCHEFFIZIENTE BELEUCHTUNG IN KOMPAKTEN ABMESSUNGEN

Die Flex Mini-Flutlichtstrahler bieten eine hohe Effizienz und ausgezeichnete Lichtleistung in einem kompakten und einfach zu installierenden Gerät. Die selbstinstallierende Struktur erfordert keine zusätzliche Unterstützung. Die Neigung des Sockels und die Einstellung des Drehwinkels des Flutlichtstrahlers ermöglichen es außerdem, das Licht genau auf den gewünschten Bereich zu richten, ohne dass es zu Blendung oder Schattenbildung kommt.

Das Design der Flex Mini-Flutlichtstrahler optimiert den Platzbedarf, ohne Kompromisse bei der Lichtleistung einzugehen. Sie sind ideal für kleinere Sportanlagen, die ebenfalls eine hohe Beleuchtungsstärke benötigen, wie z.B. Paddle- und Tennisplätze oder Basketballfelder.



**SPORTSTÄTTEN**



**TUNNELS**

# MAXI FLUTLICHTSTRAHLER

## BELEUCHTUNG VON SPORTANLAGEN UND GROSSEN FLÄCHEN

Maxi-Flutlichtstrahler sind Hochleistungsleuchten mit großer Lichtleistung. Sie ermöglichen es, den Lichtstrom mit großer Präzision in einem bestimmten Winkel zu lenken, so dass nur der Bereich beleuchtet wird, der von Belang ist.

Die Maxi-Flutlichtstrahler sind speziell für die Beleuchtung großer Sportflächen konzipiert und erfüllen perfekt die visuellen Anforderungen, die für die Ausübung von Sportarten und insbesondere für Wettkämpfe auf höchstem Niveau erforderlich sind.



**SPORTSTÄTTEN**

# STANDARD FLUTLICHTSTRAHLER

## BELEUCHTUNG, DIE DIE PRACHT DER STÄDTE DURCH LICHT HERVORHEBT

Standard-Flutlichtstrahler sind die perfekte Lösung für dekorative, künstlerische oder monumentale Beleuchtungen, bei denen das Licht einen hohen ästhetischen Wert erhält. Sie haben das Ziel, die Schönheit der Objekte hervorzuheben und die Aufmerksamkeit des Publikums auf sie zu lenken, indem sie die Beleuchtung durch das richtige Management von Licht, Schatten, Kontrasten und Farben als Kunst behandeln.

Der Standard-Flutlichtstrahler verbindet seine geringe Größe mit großer Beleuchtungsleistung, fügt sich unauffällig in verschiedene Landschaften ein und hebt interessante Objekte durch einen intensiven Lichtstrahl von hoher Qualität und hoher Effizienz hervor.





**ORNAMENTAL  
UND DEKORATIV**

# AROUSA

### VANDALISMUSSICHERE EDELSTAHL-BODENLEUCHTEN FÜR FUSSGÄNGERZONEN UND GARTENANLAGEN

Die Arousa-Pollerleuchte zeichnet sich durch ihre hohe Widerstandsfähigkeit und Vandalismusresistenz aus. Außerdem verhindern die hohe Dichtigkeit und das Gehäuse aus Edelstahl das Eindringen von Wasser und Oxidation. Arousa ist eine sehr langlebige Pollerleuchte, die in verschiedenen Aspekten wie Leistung, Farbe und Ausführung anpassbar ist.

Die Serie besteht aus zwei Modellen mit unterschiedlichen Höhen: S (30 cm) und L (80 cm).

Die dekorative Arousa Produktfamilie beinhaltet Leuchten und Straßenpoller, um Parks oder Wege auf ausgewogene und harmonische Weise zu beleuchten.



**MARITIME GEBIETE**



**WEGE**

# INNERLED

### LINEARLEUCHTE FÜR RÄUME MIT RECHTECKIGEM GRUNDRISS IN INDUSTRIELLEN UND PROFESSIONELLEN UMGEBUNGEN

Leistungsstarke und hochwertige LED-Leuchte für den Innenbereich. Hergestellt aus stranggepresstem und eloxiertem Aluminium, das die Widerstandsfähigkeit erhöht, ist sie sehr stoßfest und korrosionsbeständig, was eine hohe Lebensdauer garantiert.

Die Struktur von InnerLED begünstigt die thermische Kontrolle des Treibers und des LED-Moduls, so dass sie sich für eine intensive Nutzung eignet, ohne dass ihre Temperatur ansteigt.

Dank ihrer hohen Effizienz und Langlebigkeit ist InnerLED eine hervorragende Lösung zur Senkung des Energieverbrauchs und der Wartungskosten und bietet gleichzeitig eine einwandfreie Beleuchtung, die angenehmere Umgebungen mit höherem Sehkomfort schafft.



**INDUSTRIE**



**SPORTSTÄTTEN**

# ZAR HALLENSTRAHLER

### UFO HALLENSTRAHLER FÜR FREIFLÄCHEN IN GEWERBLICHER UND BETRIEBLICHER UMGEBUNG

LED-Innenleuchte aus Aluminiumdruckguss, die besonders für ein perfektes Wärmemanagement, eine optimierte Lebensdauer und eine hohe Effizienz entwickelt wurde.

In industriellen und professionellen Umgebungen ist es wichtig, ein angemessenes Beleuchtungsniveau zu haben, das zur Arbeitssicherheit, zum Sehkomfort und zur Arbeitsproduktivität beiträgt.

ZAR High-Bay besticht durch eine enorme Kapazität für die Beleuchtung großer Räume, die eine korrekte Lichtverteilung erfordern, und erreicht die anspruchsvollsten Lichtqualitätsniveaus (CRI > 80).



INDUSTRIE

# RETROFIT

## UMRÜSTUNG AUF LED-TECHNOLOGIE UNTER BEIBEHALTUNG DER URSPRÜNGLICHEN STRUKTUR DER LEUCHE

Retrofit ist ein sonderangefertigter Bausatz zur Modernisierung bestehender Lichtlösungen auf effiziente LED-Technologie. Es ist die perfekte Beleuchtungslösung für nachhaltigen Umgang mit vorhandenen Strukturen.

Die Minimierung des Abfallaufkommens durch die Nutzung der vorhandenen Strukturen macht das Retrofit zu einer umweltfreundlichen Lösung. Sie zeichnet sich auch durch den geringen Verbrauch der LED-Technologie und ihre lange Lebensdauer aus und liefert aufgrund der Lichtsteuerung eine umgebungsschonende Beleuchtung.





▲ **RETROFIT** KOMPONENTE



▲ **RETROFIT Q**-KOMPONENTE



**BELEUCHTUNGSERNEUERUNG**



**ORNAMENTAL  
UND DEKORATIV**

## ANWENDUNGSBEREICH



### **Straßen und Autobahnen**

Straßen mit Fahrzeugverkehr, Autobahnen, Hochgeschwindigkeitsstraßen, Schnellstraßen, Kreisverkehre, Mautstellen.

Speziell für Bereiche, die nur von Fahrzeugen befahren werden.



### **Maritime Gebiete**

Häfen, Docks, Straßen, Promenaden.

Sie werden für Bereiche empfohlen, die von Fußgängern und Fahrzeugen in rauen Umgebungen wie Seegebieten genutzt werden.



### **Städtische Gebiete und Wohngebiete**

Städtische Gebiete, Straßen, Promenaden, Parks, Wohngebiete, Wohnsiedlungen.

Sie sind ideal für Bereiche, die von Fußgängern, aber auch von Fahrzeugen frequentiert werden.



### **Verkehrssicherheit**

Zebrastreifen in städtischen Gebieten und überörtlichen Straßen, Fußgängerüberwege in der Nähe von Parks und Schulen, wenig befahrene Straßen, Radwege, Parkplätze.

Sie werden eingesetzt, um die Anwesenheit von Fußgängern hervorzuheben, ihre Sichtbarkeit zu erhöhen und so die Verkehrssicherheit zu verbessern.



### **Tunnels**

Tunnel, unterirdische Gänge, Galerien.

Sie wurden für die Beleuchtung von Tunnels entsprechend den Anforderungen der verschiedenen Bereiche entwickelt. Sie garantieren Sichtbarkeit, Sicherheit und Sehkombfort sowie eine lange Lebensdauer bei intensiver Nutzung.



### **Beleuchtungserneuerung**

Alle Arten von öffentlicher Beleuchtung.

Sie werden vor allem in Bereichen eingesetzt, in denen es wichtig ist, die Leuchten aufgrund ihres historischen Wertes zu erhalten.



### **Ornamental und Dekorativ**

Denkmalgeschützte Bereiche, historische Bereiche, geschütztes Kulturerbe, Brücken, Kirchen, Mauern.

Im Zusammenhang mit Zier- und/oder dekorativer Beleuchtung sorgen sie für eine in die Umgebung integrierte Grundbeleuchtung und werden auch verwendet, um Objekte durch Licht und Schatten hervorzuheben.



### **Sportplätzen**

Sportanlagen wie Sportzentren, Fußballplätze, Basketballplätze, Paddle- und Tennisplätze, Schwimmbäder.

Konzipiert für Bereiche, in denen eine präzise Steuerung und Ausrichtung des Lichts entscheidend ist.



### **Wege**

Spazierwege, Pfade, Parks, Gärten, Hotelanlagen, Terrassen.

Unverzichtbar für die Orientierung und Führung von Fußgängern, ideal für Bereiche, die eine Grundbeleuchtung benötigen, um die Sichtbarkeit zu erhalten.



### **Industrie**

Gewerblicher Betrieb, Produktionsanlagen, Logistiklager.

Unverzichtbar für Innenbereiche, die strenge Sicherheitsbedingungen, Robustheit und Langlebigkeit der Leuchten erfordern.

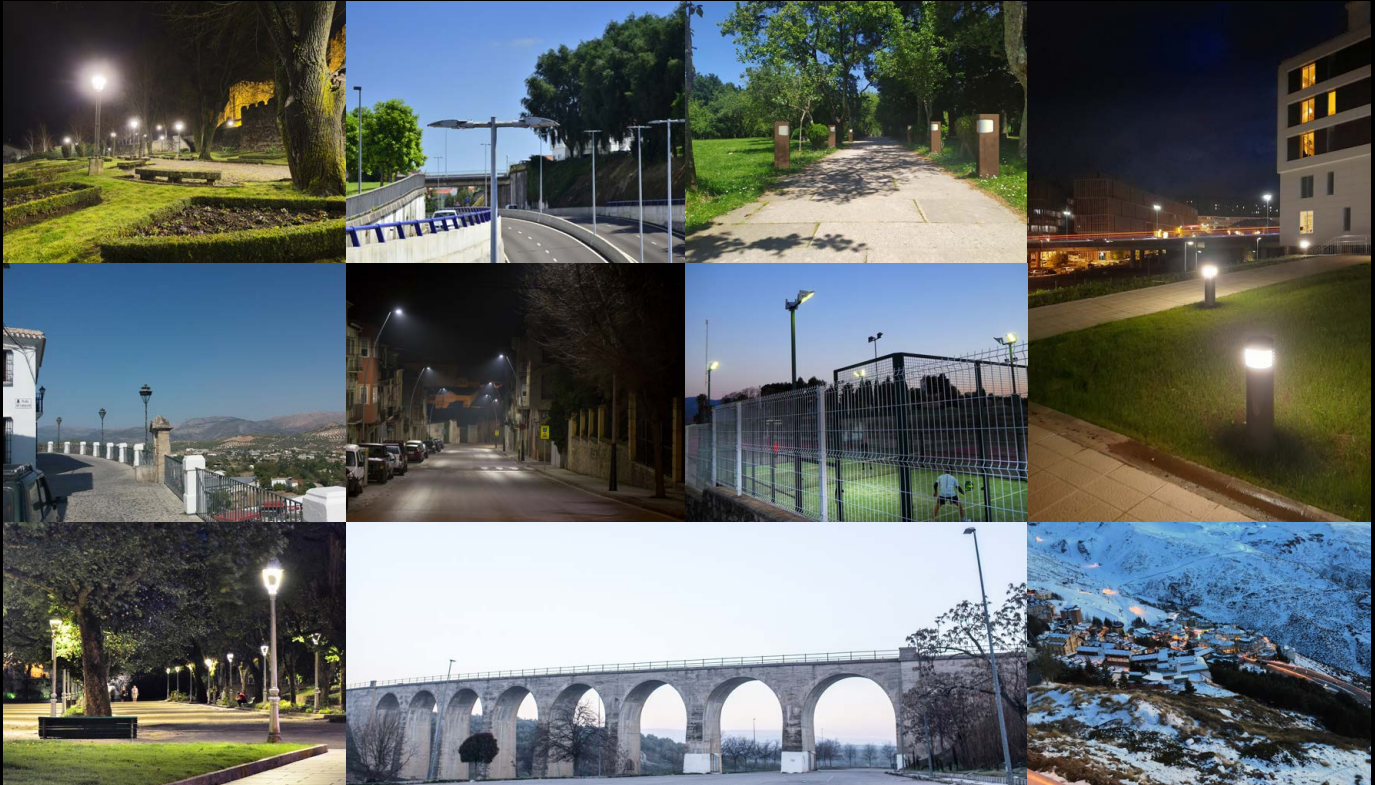


### **Besondere Einrichtungen**

Yachthäfen, Verladestationen, Flughäfen.

Sie zeichnen sich durch ihre hohe Zuverlässigkeit aus und sind in Bereichen unverzichtbar, in denen eine angemessene Beleuchtung erforderlich ist, um die Sichtbarkeit und Sicherheit der Benutzer zu gewährleisten.

# MEHR ALS 100.000 INSTALLIERTE LICHTPUNKTE



**Mehr als 60 Jahre Erfahrung als europäischer Technologiehersteller**

[lighting.televes.com](http://lighting.televes.com) | [www.televes.com](http://www.televes.com)

