

# Produktguide 2026

TV-DISTRIBUTION

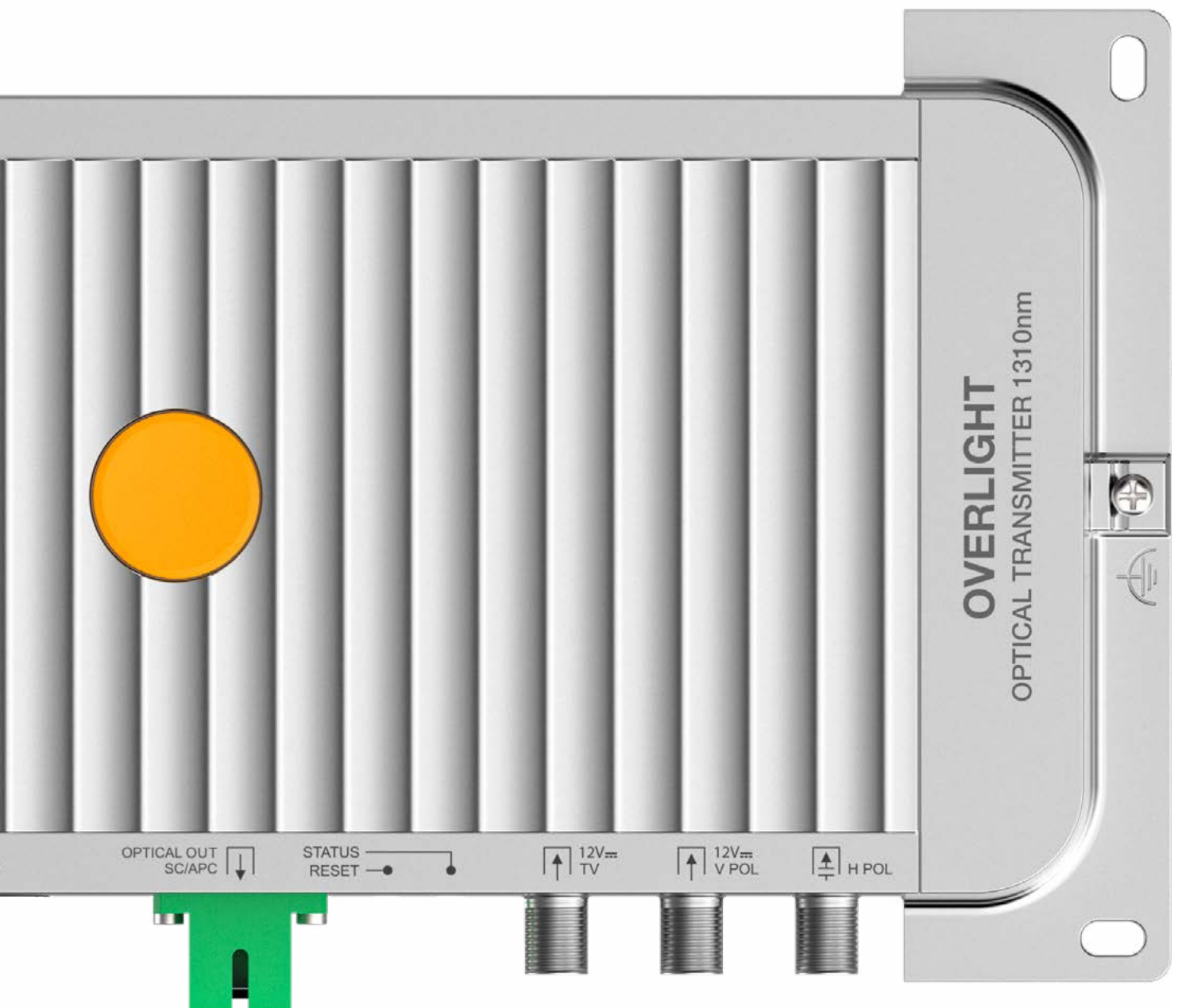
**Growing  
by committing  
to high-level  
design.**

**OVERLIGHT**

Satellite and terrestrial TV distribution through optical fiber.

Enhanced electronics and optical engineering to light up your TV.

**Audacious.**



**ANTENNER FÖR MARKNÄTET ..... 5**  
 Smart med BOSSTech ..... 5  
 Passiva antenner ..... 6  
 Övriga ..... 6  
 Mobildata ..... 7

**PARABOLER FÖR SATELLITMOTTAGNING ..... 8**  
 Aluminiumparabol av offset-typ ..... 8  
 LNB ..... 8  
 Multisatellit-fäste ..... 8

**MEKANISKA TILLBEHÖR ..... 9**  
 Maströr ..... 9  
 Fästen för maströr ..... 9  
 Fästen för antenner ..... 10  
 Tillbehör ..... 10  
 Klammer för koaxialkabel ..... 10  
 Stålvajer ..... 10

**FACKVERKSMASTER ..... 11**  
 Multifunktion ..... 11

**FILTER OCH FÖRSTÄRKARE ..... 12**  
 LTE filter ..... 12  
 Filter ..... 12  
 Mastförstärkare ..... 13  
 Strömförsörjning / Nätdelar ..... 13  
 Hem/villa förstärkare ..... 13  
 Bredbandsförstärkare ..... 14  
 Programmerbara förstärkare ..... 15  
 Kanalförstärkare ..... 16  
 Komplettering ..... 16

**PROCESSANDE HUVUDCENTRALER ..... 17**  
 T.OX-serien ..... 17  
 CAM (Conditional Access Module) ..... 18  
 Övrig HC ..... 18

**OPTISK FIBER ..... 19**  
 T.OX serien ..... 19  
 19" Rack Format ..... 20  
 Fristående installation (FiberKom serien) ..... 20  
 Optisk nod lösning ..... 20  
 TV genom optisk fiber: Overlight serien ..... 21  
 TV genom optisk fiber ..... 21

**MULTISWITCHAR ..... 22**  
 Euro-seriens switchar ..... 22  
 Nevo-seriens switchar ..... 22  
 Nätdel ..... 22  
 Tillbehör ..... 22

**DISTRIBUTION ..... 23**  
 Fördelare ..... 23  
 Avtappare ..... 24  
 Dämpsatser ..... 24  
 Uttag ..... 25

**KOAXIALKABLAR OCH KONTAKTER ..... 26**  
 Konventionella koaxialkablar (RG-6) ..... 26  
 Mikro-kabel (RG-59) ..... 26  
 Markkabel (RG-11) ..... 26  
 Förlängningskablar ..... 27  
 Kontakter (75 Ohm) ..... 28  
 Verktyg ..... 29

**MOTTAGARE OCH TILLBEHÖR FÖR HEMMET ..... 30**  
 Catline serien ..... 30  
 Modulatorer ..... 30  
 A/V och IR sändare ..... 30  
 HDMI@-Distribution ..... 30

**PROFESSIONELL UTRUSTNING ..... 31**  
 Instrument ..... 31  
 OTDR ..... 34  
 Signalgeneratorer ..... 34  
 Testare och Nätverks-certifierare ..... 34  
 Verktyg och tillbehör för fiberbehandling ..... 34

★ Ny

📦 St/förpackning

**TFORCE** TForce Technology

---

🔍 **Identifiera produktfärgen**

● Orange                      ● Antracite grå

○ Vit                              ● Svart

● Grå

---

**Förpackningstyp för koaxialkabel**

● Plastbobin

● Träturma

---

**Mått:** xyz  
 [bredd x höjd x djup]



## TELEVES SCANDINAVIA AB

Vannhögsgatan 7, 231 66 Trelleborg  
(Sweden)

📍 55° 23' 5.568" N, 13° 8' 42.0468" E

T. (+46) 0410 36 36 10

F. (+46) 0410 36 36 01

📧 info.scandinavia@televes.com

[www.televes.se](http://www.televes.se)



### LAGER

0410 36 36 80

### SUPPORT

0410 36 36 50

[info.scandinavia@televes.com](mailto:info.scandinavia@televes.com)

### SÄLJ / ORDER

0410 36 36 10

[order.scandinavia@televes.com](mailto:order.scandinavia@televes.com)

### EKONOMI

0410 36 36 30

## INFORMATION

Televes anger att detta dokument endast är för informations syfte och tar inte ansvar, som uppstår från eventuella fel eller utelämnanden angående dess innehåll.

De inkluderade produktbilderna är inte avtalsenliga och Televes kan leverera produkter, som de visas eller varianter av dem, med modifieringar och/eller med förändringar när som helst och utan föregående meddelande.

Vår försäkran om överensstämmelse (DoC), Performance (DoP), etc. finns på: [www.doc.televes.com](http://www.doc.televes.com)

### TOX-serien

- När det gäller moduler med CI är det den berörda personens ansvar att konsultera Televes och kontrollera modulens kompatibilitet mellan CAM och kort. Samtidig dekryptering av tjänster (CAM Pro): Om CAM och kort tillåter det.
- Antalet moduler som anges för stöd och höljen baseras enbart på det tillgängliga utrymmet; men antalet installerbara moduler kan begränsas av andra begränsningar, som förbrukning eller temperatur.

### OLC-teknik:

- OLC-tekniken (Optical Level Control), som ingår i en del optiska produkter, justerar automatiskt parametrarna för att uppnå en konstant utgångsnivå, oavsett kanal.

### HDMI-teknik:

Termerna HDMI, HDMI High-Definition Multimedia Interface, HDMI Trade dress och HDMI-logotyperna är varumärken eller registrerade varumärken som tillhör HDMI Licensing Administrator, Inc.

### CENELEC standard för kablar:

- EN 50117-2-1: Inomhuskabel, 5-1000MHz
- EN 50117-2-4: Inomhuskabel, 5-3000MHz
- EN 50117-2-5: Utomhuskabel, 5-3000MHz

## ANTENNER FÖR MARKNÄTET

Ref.	Beskrivning		
<b>SMART MED BOSSTECH</b>			
<b>ELLIPSE SERIEN</b>			
<b>Ellipse</b>			
148920	Antenn, Ellipse UHF, TForce LTE700 (K21-48), Multipack, utan nätadel.	<b>TFORCE</b>	8
148925	Antenn, Ellipse UHF, TForce LTE700 (K21-48), Singelpack, inkl nätadel	<b>TFORCE</b>	1/4
<b>Ellipse Mix</b>			
148821	Antenn, Ellipse Mix BIII/UHF, TForce LTE700 (K5-12/21-48), Singelpack, inkl nätadel	<b>TFORCE</b>	1/4
148822	Antenn, Ellipse Mix BIII/UHF, TForce LTE700 (K5-12/21-48), Multipack, inkl nätadel	<b>TFORCE</b>	6
<b>DAT BOSS SERIEN</b>			
<b>DAT BOSS</b>			
149921	Antenn, DAT BOSS UHF, TForce LTE700 (K21-48), Singelpack	<b>TFORCE</b>	1/5
149922	Antenn, DAT BOSS UHF, TForce LTE700 (K21-48), Multipack	<b>TFORCE</b>	6
<b>DAT BOSS LR</b>			
149721	Antenn, DAT BOSS LR UHF, TForce LTE700 (K21-48), Singelpack	<b>TFORCE</b>	1
<b>DAT BOSS MIX</b>			
149421	Antenn, DAT BOSS Mix BIII/UHF, TForce LTE700 (K5-12/21-48), Singelpack	<b>TFORCE</b>	1
149422	Antenn, DAT BOSS Mix BIII/UHF, TForce LTE700 (K21-48), Multipack	<b>TFORCE</b>	5
<b>NOVA SERIEN</b>			
<b>DINOVA BOSS</b>			
144224	Antenn, DiNova BOSS Mix BIII/UHF, TForce LTE700 (K21-48) villa/husvagn. Kit med nätadel.	<b>TFORCE</b>	1
<b>OMNINOVA BOSS</b>			
144422	Antenn, OmninoVA BOSS BI/FM/BIII/UHF, TForce LTE700 (K3-12/21-48) Båt/Bil/Husvagn. Kit med nätadel.	<b>TFORCE</b>	1
<b>SMARTNOVA</b>			
★ 144710	Antenn, SmartNova UHF, LTE700 (K21-48) Båt/Bil/Husvagn. Kit med nätadel.		1
<b>INOMHUS-SERIEN</b>			
<b>BEXIA serien</b>			
130501	Antenn, Bexia Bordsantenn VHF/UHF med LTE700-skydd	<b>TFORCE</b>	1/6
<b>INNOVA BOSS</b>			
130320	Antenn, InNova BOSS Mix Bordsantenn VHF/UHF med LTE700-skydd	<b>TFORCE</b>	1
<b>TILLBEHÖR</b>			
<b>Nätdelar</b>			
5504	Nätadel för mastförstärkare, 24 V/130 mA, F-kontakt 1 In/2 Ut: 5-862 MHz		1
5795	Nätadel Picokom för mastförstärkare, 24 V/130 mA EasyF. 1 In/2 Ut: 5-862 MHz.		1/10
5796	Nätadel Picokom för mastförstärkare, Sat-loop, 12 V/220 mA, EasyF 1 In/1 Ut: 5-2400 MHz		1/10
<b>Hemma-förstärkare</b>			
545801	Inomhusförstärkare Auto-LTE 21-48/60, VHF/UHF, 2+1 Ut, F-typ 47-68/174-400+470-694/790 F: 10/20dB + TV Ut 11dB. DC-ut 12V		1/8
560521	Inomhusförst Picokom-LTE700, VHF/UHF, 1 Ut, EasyF 47-694 MHz F: 14/20dB DC-ut 12 V/150 mA		1/10
560522	Inomhusförst Picokom-LTE700, VHF/UHF, 2 Ut, EasyF 47-694 MHz F: 10/16dB. DC-ut 12 V/150 mA		1/10
560523	Inomhusförst Picokom-LTE700, VHF/UHF, 2+1 Ut, EasyF 47-694 MHz F: 10/16dB. DC-ut 12 V/150 mA		1/10
560601	Inomhusförst Picokom, VHF/UHF+SAT, 2+1 Ut, Easy-F 47-862/950-2150 MHz F: 15/23dB. DC-ut 12 V/150 mA		1/10
<b>Tillbehör</b>			
494702	Överspänningsskydd 90 V DC, 0-3000 MHz, F-hona		1



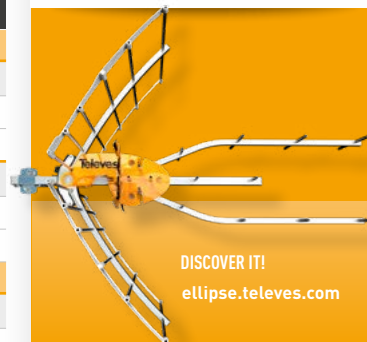
▲ BEXIA



▲ INNOVA BOSS MIX



▲ SMARTNOVA



DISCOVER IT!  
ellipse.televés.com

### INTELLIGENCE TAKEN TO THE LIMIT

A new concept in DTT antenna that eliminates any interference even in limit of the TV band, combining breakthrough design and the new generation of TForce with SAW filtering in a 100% stainless mechanical frame.



PSU included: intelligence is activated when the antenna is powered.

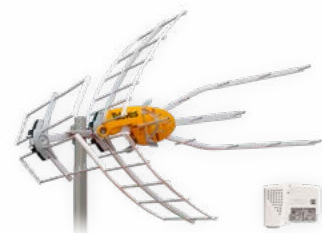


Look for the TForce mark in you intelligent antenna to guarantee the best quality reception.



TForce increases the coverage of a TDT antenna, amplifying almost imperceptible signals and remaining inalterable for very strong signals.

[en.televés.com/tforce](https://en.televés.com/tforce)



▼ ELLIPSE MIX



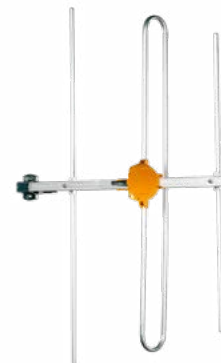
▼ DAT BOSS LR

## ANTENNER FÖR MARKNÄTET

Ref.	Beskrivning		
<b>PASSIVA ANTENNER</b>			
<b>VHF/FM/DAB</b>			
<b>FM antenner</b>			
1201	Antenn, FM rundmottagande 1 dBi, mastfäste	●	1/5
<b>BIII eller DAB antenner</b>			
1050	Antenn, DAB 174-240 MHz, 3 elm. 8 dBi, Singelpack	●	1
106501	Antenn, BIII (K5-12), 7 elm. 9,5 dBi, Singelpack	●	1
<b>UHF</b>			
<b>L-antenn</b>			
112121	Antenn, Yagi 18 element, K21-48, 13 dB, svart.	●	6
<b>Gitter/panel-antenn</b>			
108320	Antenn, Gitter LTE700, kanal 21-48, 13 dB	●	1
Ref.	Beskrivning		
<b>ÖVRIGA</b>			
<b>ANTENNER CAMPING/BÅT/FORDON</b>			
144590	Antenn, DigiCamp De Luxe LTE-700, aktiv campingantenn 20 dB	○	1
990201	Nätdel till DigiCamp De Lux, 12 V/100 mA		1



▲ 1201



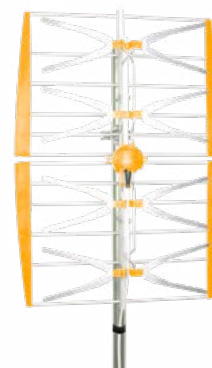
▲ 1050



▲ 106501



▲ 112121



▲ 108320

TV-DISTRIBUTION

ANTENNER FÖR MARKNÄTET

Ref.	Beskrivning		
<b>MOBILDATA</b>			
<b>3G</b>			
★ 650210	Antenn, 3G, Pro-1500 riktantenn, 1920-2170 MHz, 18 dBi	<input type="radio"/>	1
<b>4G/LTE</b>			
650204	Antenn Pro-2000T, 3G/4G, takantenn, 698-960/1710-2700 MHz, <5 dBi	<input type="radio"/>	1
650302	Kit med 2x4G/LTE MIMO-antenn "SMA" 698-960/1700-2700MHz Först. 1/3,5dBi	<input checked="" type="radio"/>	1
650401	Antenn rundstrålande 2 dBi, AO43, 4.3-10F, 2G/4G, SISO-typ 50 ohm	<input type="radio"/>	1
650411	Antenn riktantenn 7 dBi, 4.3-10F, 2G/4G SISO-typ 50 ohm	<input type="radio"/>	1
<b>5G / 4G / ANNAT</b>			
650101	Antenn 5G-Nova, >7 dBi, 698-960/1700-2700/3400-3900MHz, 0.7 m kabel, N-kontakt,	<input type="radio"/>	1
650102	Antenn 5G-Nova, >7 dBi, 698-960/1700-2700/3400-3900MHz, 7.5 m kabel, SMA-kontakt	<input type="radio"/>	1
650501	Antenn Pro-1100-5G mimo, 5G/4G/3G/2G, 6 dBi, 2x2 m vit kabel, SMA-hane	<input type="radio"/>	1
650503	Antenn Pro-5000-5G, 5G/4G/3G/2G, 11 dBi, 7 meter vit kabel, SMA-hane, 50 ohm	<input type="radio"/>	1
650504	Antenn Pro-5500-5G, 5G/4G/3G/2G, 12-15 dBi, 7 meter vit kabel, sma-hane, 50 ohm	<input checked="" type="radio"/>	1
650505	Antenn Pro-1000-5G, 4G/5G, <8 dBi, med vägg/rörfäste	<input type="radio"/>	1



▲ 650101



▲ 650505



Televes



▲ 650210



▲ 650302



▲ 650102



▲ 650501



▲ 650503

TV-DISTRIBUTION

PARABOLER FÖR SATELLITMOTTAGNING

Ref.	Beskrivning		
<b>ALUMINIUMPARABOL AV OFFSET-TYP</b>			
<b>CLASSIC-LINE</b>			
<b>760</b>			
790511	Parabol Classic-Line 75x80 cm aluminium grå, för mast 30-90 mm	●	1
<b>1000</b>			
X7093	Parabol Classic-Line 95x105 cm aluminium grå, för mast 30-90 mm	●	1
<b>1200</b>			
X7103	Parabol Classic-Line 124x133 cm aluminium grå, för mast 55-100 mm	●	1

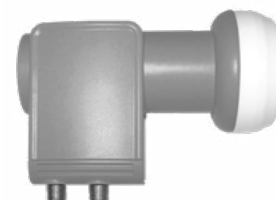


▲ 790511



▲ 793013

Ref.	Beskrivning		
<b>LNB</b>			
<b>KOAXIAL (RF)</b>			
<b>Universal</b>			
746902	LNB SINGEL universal, NF: 0,3 dB, 40 mm, F: 60 dB	●	1/100
747002	LNB TWIN universal x 2, NF: 0,3 dB, 40 mm, F: 60 dB	●	1/50
747102	LNB QUATTRO universal x 4 seperata utgångar, NF: 0,3 dB, 40 mm, F: 60 dB	●	1/50
747202	LNB QUAD universal x 4, NF: 0,3 dB, 40 mm, F: 60 dB	●	1/50
761301	LNB OCTO universal x 8, NF: 0,3 dB, 40 mm, F: 60 dB	●	1/30
<b>WideBand</b>			
747402	LNB WideBand x 2 utgångar (V/H), NF 1 dB, 40mm. F: 57 dB. För Overlight serien.	●	1/50
<b>TILLBEHÖR</b>			
4163	Hus utomhus för filter, vattenskyddad box Ytermått: 136x127x45mm, Innermått: 125x97x35mm	●	1/5
7450	Spänningsinmatningsfilter, F-kontakt max 1,5 A 10-2150 MHz, 1-24 V DC,		1/20
7485	Linjeförstärkare UHF/SAT Förstärkning: -2.5/20 dB, DC-pass. F-kontakt.		1/10
749901	Manuell A/B-switch för två ingångar och en utgång.		1



▲ 747402

**LNB Wideband**  
It captures the entire frequency spectrum of a satellite and transmits it through two outputs (V-H) in a frequency range between 290 and 2340 MHz.

Ref.	Beskrivning		
<b>MULTISATELLIT-FÄSTE</b>			
<b>FÖR CLASSIC-LINE SERIEN</b>			
X7227	Sidomatning 2-LNB för parabolserien Classic-Line		1
X7231	Sidomatning 4-LNB för parabolserien Classic-Line		1



▲ X7227

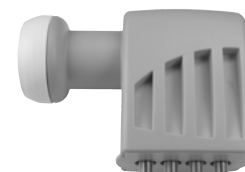


▲ X7231



2 x H/V  
High and Low

▲ 747002



V - H - V - H  
Low High High Low

▲ 747102

TV-DISTRIBUTION

MEKANISKA TILLBEHÖR

Ref.	Beskrivning		
<b>MASTRÖR</b>			
<b>MASTRÖR, EJ STAPELBART</b>			
<b>Varmgalvaniserad</b>			
301025	Maströr MRT-3060, 3 m, Ø60 mm, gods 3 mm, ej skarvbar, Varmgalvaniserad (HDG)	●	1
<b>MASTRÖR STAPELBART MED SKRUVAR</b>			
<b>Zink+RCP</b>			
3009	Maströr för fackverksmast 2,5 m, Ø40 mm, gods 2 mm Zink+RCP	●	4
3010	Maströr för fackverksmast 3 m, Ø45 mm, gods 2 mm Zink+RCP	●	1
<b>Varmgalvaniserad</b>			
300810	Maströr för fackverksmast 2,5 m, Ø35 mm, gods 1,5 mm Varmgalvaniserad (HDG)	●	6
<b>MASTRÖR STAPELBARA UTAN SKRUVAR</b>			
<b>Varmgalvaniserad</b>			
301035	Maströr MRH-1238, 1,2 m, Ø38 mm, gods 1,5 mm, sexkantskarv, Varmgalvaniserad (HDG)	●	6
301036	Maströr MRH-1538, 1,5 m, Ø38 mm, gods 1,5 mm, sexkantskarv, Varmgalvaniserad (HDG)	●	6
301037	Maströr MRH-2038, 1,2 m, Ø38 mm, gods 1,5 mm, sexkantskarv, Varmgalvaniserad (HDG)	●	6
301038	Maströr MRH-3038, 3,0 m, Ø38 mm, gods 1,5 mm, sexkantskarv, Varmgalvaniserad (HDG)	●	4
301046	Maströr MRH-1250, 1,2 m, Ø50 mm, gods 2 mm, sexkantskarv, Varmgalvaniserad (HDG)	●	6
301047	Maströr MRH-2050, 2 m, Ø50 mm, gods 2 mm, sexkantskarv, Varmgalvaniserad (HDG)	●	4
301048	Maströr MRH-3050, 3 m, Ø50 mm, gods 2 mm, sexkantskarv, Varmgalvaniserad (HDG)	●	4
<b>TOPPHUV</b>			
241951	Topp huv TH-38 för 38 mm maströr	●	1
241953	Topp huv TH-50 för 50 mm för MRH-maströr eller ej skarvbara MRK-maströr	●	1
<b>MONTAGETILLBEHÖR</b>			
204750	Mastbygel MB-50, 90 mm lång, par	●	1
204751	Mastbygel MB-50L, 105 mm lång par	●	1
204752	Mastbygel MB-50P, med klammerplatta. För bl.a. balkongfäste.	●	1
204850	Mastadapter rör 32-50 mm, för att montera vägg ant på rör	●	1
241350	Rörklammer RK-38 för 38 mm rör inkl fransk skruv säljs parvis.	●	1
241351	Rörklammer RK-50 för 50 mm rör inkl fransk skruv	●	1
241352	Rörklammer RK-76 med stoppskruv för 76 mm rör	●	1
241353	Rörklammer RK-50/76 justerbar 0-75 mm från vägg, för rör 50Ø	●	1
241361	Rörklove RKJ-50 för HF-jordning av maströr passar 50 mm rör	●	1
4361	Stagwirekit med stagring och tillbehör		1/5
<b>STAGNINGSMATERIEL</b>			
204350	Stålvajer 2/3 mm plastad, 100 m/rulle, pris/m		1
240850	Stagring SR-50 för vajer 3 fästpunkter för 32-50 mm	●	1
240852	Ögleskruv för infästning av stagvajer	●	1
240853	Linkaus för förstärkning av vajer	●	1
240854	Vajerspännare (vantskruv) för stagvajer	●	1
240855	Vajerlås stål FZB, för 3-5 mm stålvajer. Tillverkad enligt DIN741. Gänga M5.	●	100

Ref.	Beskrivning		
<b>FÄSTEN FÖR MASTRÖR</b>			
<b>SKORSTENSFÄSTE</b>			
<b>Galvaniserat</b>			
806190	Skorstensfäste, extra klavna KB-12 bultar för stålband. Lev 4 st i en påse.	●	1
806251	Skorstensfäste, extra fästband 10 m	●	1
<b>Varmgalvaniserad</b>			
806150	Skorstensfäste SF-205-1, 1par inkl. 5m stålband rör 30-50mm	●	1

Televes



▲ 3010



▲ 301048



▲ 241951

▲ 241953



▲ 204850



▲ 240850



▲ 240852



▲ 240854



▲ 240855



▲ 4361

## MEKANISKA TILLBEHÖR

Ref.	Beskrivning		
<b>FÄSTEN FÖR MASTRÖR</b>			
<b>VÄGGFÄSTE</b>			
<b>Varmgalvaniserad</b>			
240350	Väggfäste VF-500P, 50 cm från vägg, för rör 50-76 mm, par	●	1
240351	Väggfäste VF-335P, 35 cm från vägg, för rör 50-76 mm	●	1
240352	Väggfäste VF-5075P, 50-75 cm från vägg, för rör 50 mm	●	1
240353	Väggfäste VF-2550P set, 25-45 cm från vägg, för rör 30-50 mm	●	1
240354	Väggfäste VF-230P set, 23cm från vägg, rör 30-50mm, 3 fästpunkter.	●	1
241102	Förlängning till väggfäste VF-2550 med bultar	●	1
241103	Väggfäste VF-2020, 20 cm ut med kort rör 10 cm/32 mm	●	1
241110	Väggfäste med rör (Mönemast) 1,4 meter med väggbeslag 38 mm	●	1
241356	Justerbar rörklammer 50-76 mm, passar flera fästen. Levereras i par och med skruvar.	●	1
243850	Väggfäste VF-2550, 25-45 cm från vägg, med 38 mm klammer.	●	1
243851	Väggfäste VF-210 set, 7,5cm från vägg, för rör 30-50 mm	●	1
<b>TERRASS/BALKONG FÄSTE</b>			
<b>Varmgalvaniserad</b>			
243410	Markstativ för rör upp till 60 mm, för betongplatta på 50 cm	●	1/100
<b>GAVELFÄSTE</b>			
<b>Varmgalvaniserad</b>			
241120	Gavelfäste 110-170 cm inkl.nock bygel (38-50 mm)	●	1
241121	Gavelfäste 125 cm inkl. nock bygel (38-50 mm)	●	1
241123	Gavelfäste 150/85, 1,5 m rör med 85 cm gavelfäste komplett	●	1
<b>FÄSTEN FÖR ANTENNER</b>			
<b>"L"-FÄSTE</b>			
<b>Zink+RCP</b>			
7393	Väggfäste L-typ Stål, 284 mm från vägg, 194 mm hög, Ø=35 mm, tjocklek 1.5 mm. Zink+RCP.	●	10
<b>Varmgalvaniserat</b>			
240359	Väggfäste VF-3, L-typ, 3-arms med 32 mm rör, 32 cm från vägg	●	1
739901	Väggfäste VF-38, L-typ med 38 cm rör	●	1
<b>Aluminium</b>			
X2005	Väggfäste L-typ Aluminium 250 mm från vägg, Ø=50 mm. Klarar 90 cm parabol och vindlast mellan 160-210 km/t	●	1/10
X2006	Väggfäste L-typ Aluminium 350 mm från vägg, Ø=50 mm. Klarar 90 cm parabol och vindlast mellan 160-210 km/t	●	1/10
X2007	Väggfäste L-typ Aluminium 450 mm från vägg, Ø=50 mm. Klarar 90 cm parabol och vindlast mellan 160-210 km/t	●	1/10
<b>GOLVFÄSTE</b>			
<b>Varmgalvaniserat</b>			
757602	Maströr 48 mm för markmontage 1000x200 mm, tjocklek 2,9 mm. Varmgalvad.	●	1
<b>FÄSTE FÖR FÖNSTER</b>			
<b>Zink+RCP</b>			
2117	Fönsterfäste med L-formad arm 586x300mm, Ø30mm, zink+RCP	●	1
<b>TERRASS/BALKONG-FÄSTE</b>			
<b>Varmgalvaniserat</b>			
2434	Markstativ med rör för 4 betongplattor 40x40 cm. Justerbar lutning.	●	1
243401	Skyddsduk 95x95 cm för stativ 243410	●	1
243410	Markstativ för rör upp till 60 mm, för betongplatta på 50 cm	●	1/100
739350	Balkongfäste BF-3P/BA-230, L-fäste med klammer	●	1
<b>TILLBEHÖR</b>			
<b>FÖR MASTRÖR/FÄSTE</b>			
807001	Franskskruv 8x75 mm		1
807002	Franskskruv 8x40 mm		1
995101	Vulktejp självvulkaniserande för tätning utomhus, 19 mm x 10 m		1
<b>KLAMMER FÖR KOAXIALKABEL</b>			
<b>ÖPPEN</b>			
2000	Kabelklammer plast, vit, 5 mm 100 st/påse.		10
<b>STÅLVAJER</b>			
204350	Stålvajer 2/3 mm plastad, 100 m/rulle, pris/m		1
3034	Galvaniserad stålvajer, 4 mm, 100 m för fackverksmast. Används med Tower 180.		100
3059	Galvaniserad stålvajer, 5 mm, 100 m för fackverksmast. Används med Tower 360.		100



▲ 240354



▲ 243410



▲ 7393



▲ X2006



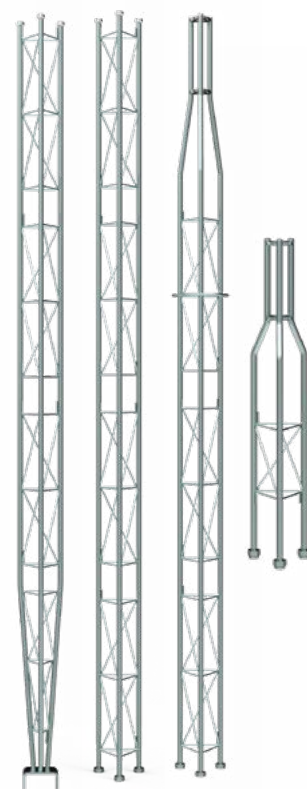
▲ 739350



▲ 3034

## FACKVERKSMASTER

Ref.	Beskrivning		
<b>MULTIFUNKTION</b>			
<b>180 TOWER</b>			
<b>Zink beläggning + RCP</b>			
3021	Fackverksmast Tower 180 övre, 1 meter, Zink+RCP (mast Ø max 46 mm)	●	1
3031	Fackverksmast Tower 180 mellan, 3 meter, Zink+RCP	●	1
3032	Fackverksmast Tower 180 övre, 3 meter, Zink+RCP (mast Ø max 46mm)	●	1
3037	Fackverksmast Tower 180 nedre vändbar, 3 meter, Zink+RCP	●	1
<b>Tillbehör</b>			
3029	Bas-stativ, ingjutning för fackverksmast Tower 180, Zink+RCP	●	1
3034	Galvaniserad stålvarer, 4 mm, 100 m för fackverksmast. Används med Tower 180.		100
3038	Montage-platta för bultning av fackverksmast Tower 180, Zink+RCP	●	1
3048	Bas-platta, vändbar för montage av fackverksmast Tower 180, Zink+RCP	●	1
3058	Förankringssprint för fackverksmast 180/360, Zink+RCP	●	20
<b>360 TOWER</b>			
<b>Zink beläggning + RCP</b>			
3085	Fackverksmast Tower 360 övre, 3 meter, Zink+RCP (mast Ø max 52 mm)	●	1
3086	Fackverksmast Tower 360 nedre vändbar, 3 meter, Zink+RCP	●	1
3087	Fackverksmast Tower 360 mellan, 3 meter, Zink+RCP	●	1
<b>Varmgalvaniserad</b>			
308703	Fackverksmast Tower 360 mellan, 3 meter, Varmgalvaniserad (HDG)	●	1
<b>Tillbehör</b>			
3058	Förankringssprint för fackverksmast 180/360, Zink+RCP	●	20
3059	Galvaniserad stålvarer, 5 mm, 100 m för fackverksmast. Används med Tower 360.		100
308001	Montage-platta för bultning av fackverksmast Tower 360. Varmgalvad stål.	●	1
3088	Fackverksmast Tower 360 ingjutningsfäste för fällbart system	●	1
3089	Bas-stativ, ingjutning för fackverksmast Tower 360 Zink+RCP.	●	1
308901	Bas-stativ, ingjutning för fackverksmast Tower 360, Varmgalvaniserad (HDG)	●	1



▲ 180 section



▲ 3048



▲ 3029



▲ 3038 / 308001

## FILTER OCH FÖRSTÄRKARE

Ref.	Beskrivning		
<b>LTE FILTER</b>			
<b>EASY-F TYP</b>			
405101	Filter LTE-58, Easy-F, K21-58, >25 dB	●	1/10
405202	Filter LTE-48 >25dB, Mast Easy-F, K21-48, ej DC-pass, Utomhusbruk	●	1/10
405203	Filter LTE-48 >25dB, Mast Easy-F, K21-48, DC-pass, Utomhusbruk	●	1/10
405220	Filter LTE-48 >40dB, Mast Easy-F, K21-48, DC-pass, Utomhusbruk	●	1/10
<b>PLUG-IN FORMAT</b>			
<b>F kontakt</b>			
403201	Filter LTE-48 >20dB, F-typ, K21-48, DC-pass, Inomhusbruk		1/10/100
403220	Filter LTE-48 >25dB, F-typ, K21-48, ej DC-pass, Inomhusbruk		1/10/50
<b>IEC kontakt</b>			
403210	Filter LTE-48 >25dB, IEC-typ, K21-48, ej DC-pass, Inomhusbruk		1/10/50
<b>TILLBEHÖR</b>			
4163	Hus utomhus för filter, vattenskyddad box Yttermått: 136x127x45mm, Innermått: 125x97x35mm	●	1/5
<b>FILTER</b>			
<b>MATV (MARKSÄNT)</b>			
404010	Mastfilter, 3 ingångar Easy-F, 790 MHz, BI/FM, BIII, UHF+DC	●	1/10
404110	Mastfilter, 3 ingångar Easy-F, 790 MHz, VHF, UHF, UHF+DC	●	1/10
<b>SMATV (MARK OCH SATELLIT)</b>			
740710	Filter som kombinerar 2 x TV+SAT på 2 utgångar, DC-pass. 47-790/950-2400 MHz		1/10
745210	Filter som kombinerar TV+SAT med DC-pass. 47-790/950-2400 MHz.		1/10
745220	Filter TV+Sat, Easy-F mini 47-790 / 950-2400 MHz DC		10
<b>TILLBEHÖR</b>			
4163	Hus utomhus för filter, vattenskyddad box Yttermått: 136x127x45mm, Innermått: 125x97x35mm	●	1/5
417801	Hus utomhus för Easy-F mini-fördelare Yttermått: 88x78x39mm, Innermått: 57x47x13mm	●	1/10



### LTE FILTERS

Attenuate the LTE/4G or LTE/5G signals passing through the antenna towards active devices susceptible of being affected by them.



**LTE ADAPTATION, all solutions for all cases**

TV-DISTRIBUTION

**FILTER OCH FÖRSTÄRKARE**

Ref.	Beskrivning		
<b>MASTFÖRSTÄRKARE</b>			
<b>SMARTKOM: INTELLIGENT FÖRSTÄRKNING</b>			
531911	Mastförstärkare SmartKom intelligent med autoprogrammering. 4 In/1 Ut EasyF:3x(VHF/UHF) dc-mix FM. 45/-1dB, 85dBµV. Nättdel 2in/1ut F-typ 12V/800mA, Bluetooth®	○	1
<b>NANOKOM SERIEN</b>			
<b>MATV (marksänt)</b>			
561721	Nanokom mastförstärkare LTE700 21-48, UHF+UHF DC+VHF	●	1/10
561821	Nanokom mastförstärkare LTE700 21-48, UHF DC+VHF+FM	●	1/10
<b>SMATV (mark och satellit)</b>			
561521	Nanokom mastförstärkare LTE700 21-48, Kombi DC+FM+Sat	●	1/10
561621	Nanokom mastförstärkare LTE700 21-48, UHF DC+VHF+Sat	●	1/10
<b>MATV (MARKSÄNT)</b>			
<b>Hög förstärkning</b>			
535620	Mastförstärkare LTE700, 1 In, UHF/B3/FM med DC-pass F: max 36 dB.	●	1/5
535720	Mastförstärkare LTE700, 3 In, UHF+B3+FM med DC-pass för UHF. F: max 42 dB.	●	1/5
535820	Mastförstärkare LTE700, 4 In, 2xUHF+B3+FM med DC-pass för UHF F: max 36 dB.	●	1/5
<b>Med BOSSTech</b>			
560121	Mastförstärkare LTE700, 3 In, UHF+B3+FM F: max 28 dB.	●	1/5
Ref.	Beskrivning		
<b>STRÖMFÖRSÖRJNING / NÄTDELAR</b>			
<b>PICOKOM SERIEN</b>			
5795	Nättdel Picokom för mastförstärkare, 24 V/130 mA EasyF. 1 In/2 Ut: 5-862 MHz.		1/10
5796	Nättdel Picokom för mastförstärkare, Sat-loop, 12 V/220 mA, EasyF 1 In/1 Ut: 5-2400 MHz		1/10
<b>F-KONTAKT SERIEN</b>			
550210	Nättdel för SmartKom, med Bluetooth®, 12 V/800 mA, F-kontakt 2 In/1 Ut: 47-862/950-2150 MHz		1
5504	Nättdel för mastförstärkare, 24 V/130 mA, F-kontakt 1 In/2 Ut: 5-862 MHz		1
Ref.	Beskrivning		
<b>HEM/VILLA FÖRSTÄRKARE</b>			
<b>PICOKOM SERIEN</b>			
<b>MATV (marksänt)</b>			
560521	Inomhusförst Picokom-LTE700, VHF/UHF, 1 Ut, EasyF 47-694 MHz F: 14/20dB DC-ut 12 V/150 mA		1/10
560522	Inomhusförst Picokom-LTE700, VHF/UHF, 2 Ut, EasyF 47-694 MHz F: 10/16dB. DC-ut 12 V/150 mA		1/10
560523	Inomhusförst Picokom-LTE700, VHF/UHF, 2+1 Ut, EasyF 47-694 MHz F: 10/16dB. DC-ut 12 V/150 mA		1/10
<b>SMATV (mark och satellit)</b>			
560601	Inomhusförst Picokom, VHF/UHF+SAT, 2+1 Ut, Easy-F 47-862/950-2150 MHz F: 15/23dB. DC-ut 12 V/150 mA		1/10
<b>IEC OCH F KONTAKT SERIEN</b>			
<b>MATV (marksänt)</b>			
545720	Inomhusförstärkare LTE700 21-48, VHF/UHF, 2+1 Ut. IEC-typ 47-694 MHz F: 20dB med 12 V DC		1/8
545801	Inomhusförstärkare Auto-LTE 21-48/60, VHF/UHF, 2+1 Ut. F-typ 47-68/174-400+470-694/790 F: 10/20dB + TV Ut 11dB. DC-ut 12V		1/8
552120	Inomhusförstärkare LTE700 21-48, 2 ut 22dB IEC, Basic Line		1/8
552220	Inomhusförstärkare LTE700 21-48, 2+1 utg. 20 dB F-typ		1/8
5523	Inomhusförstärkare, F-typ 4+1 utg. 16/102 dB 47-862 MHz F: 16 dB/102dBµV + TV ut F: 11 dB		1/8
552320	Hemmaförstärkare F-typ, 5 utgångar VHF/UHF, LTE700		1/8
553120	Inomhusförstärkare LTE700 21-48, 6 utg. 14 dB, 95 dBuV, F-typ. Blister-pack		1/8
<b>CATV med returkanal</b>			
552001	Inomhusförstärkare, F-typ 2+1 utg. 21/114 dB, passiv retur 5-65/88-1006MHz		1/8
5525	Inomhusförstärkare 2+1 utg. 18/106 dB passiv retur [-7 dB]. 5-65/87,5-862 MHz		1/8
5526	Inomhusförstärkare, F-typ 2+1 utg. 20/107 dB, aktiv retur 9 dB 5-65/87,5-862MHz		1/8

SMARTKOM



Dimensions:  
134 x 125 x 41 mm

Compact and intelligent amplifier with digital channel processing that allows automatic programming and level adjustment simply by pressing a button.



▲ Nanokom Series  
90 x 80 x 38 mm



▲ Mastförstärkare med hög förstärkning  
120 x 130 x 40 mm



▲ Mastförstärkare med BOSSTech™  
(113 x 88 x 35 mm)



▲ Inomhusförstärkare: PicoKom serien  
90 x 68 x 28 mm



▲ Inomhusförstärkare F-kontakt  
145 x 35 x 45 mm



▲ Inomhusförstärkare IEC-kontakt  
145 x 55 x 35 mm



TV-DISTRIBUTION

**FILTER OCH FÖRSTÄRKARE**

Ref.	Beskrivning	
<b>BREDBANDSFÖRSTÄRKARE</b>		
<b>MINIKOM SERIEN EASY-F</b>		
<b>MATV (marksändare)</b>		
562522	Minikom förstärkare LTE700, FM-VHF-UHF, 15-(24  34)-(26  36) dB DC-ut 12 V/200 mA (Valbar)	1
<b>MINIKOM SERIEN F</b>		
<b>MATV (marksändare)</b>		
537302	Förstärkare Minikom, splittband, VHF/UHF F: (20/28)/(30/38)dB	1
<b>DTKOM SERIEN</b>		
<b>MATV (marksändare)</b>		
5338	Förstärkare DT-Kom, Bredband 41-53 dB, 123 dB max. DC-matning 12 V/50 mA.	1
<b>CATV med returkanal</b>		
451203	Förstärkare DTKom, 5-65/87-1006 MHz, 30/40 dB	1
<b>MICROKOM SERIEN</b>		
<b>CATV med returkanal</b>		
534212	Förstärkare Microkom, bredband+retur 25/20 dB, 5-65/85-1220 MHz	1
534412	Förstärkare Microkom, bredband+retur 35/30 dB, 5-65/85-1220 MHz	1

MINIKOM Easy-F SERIEN



▲ Förstärkare  
100 x 100 x 50 mm

Högeffektiv bredbandförstärkare med valbar förstärkning och LTE-filter.

[en.televés.com/minikom](https://en.televés.com/minikom)



▲ Förstärkare:  
MiniKom "F" Serien  
185 x 112 x 70 mm



▲ Förstärkare: DTKom Serien  
284 x 140 x 50 mm



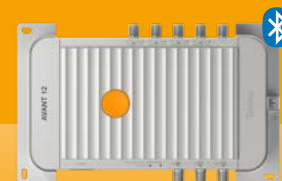
▲ Förstärkare: MicroKom Serien  
190 x 88 x 35 mm

TV-DISTRIBUTION

**FILTER OCH FÖRSTÄRKARE**

Ref.	Beskrivning		
<b>PROGRAMMERBARA FÖRSTÄRKARE</b>			
<b>AVANT 12</b>			
532201	Avant 12, Programmerbar multibandförstärkare med 32 Digitala filter, 4x(UHF/VHF)-1xFM, LTE700. Konfiguration med ASuite (Bluetooth®)	<b>TFORCE</b>	1
532203	Avant 12 Pro, Programmerbar multibandförstärkare med 32 Digitala filter, 4x(UHF/VHF)-1xFM, LTE700. Konfiguration med ASuite (Bluetooth®). Autoprogrammering, övervakning och rapport PDF ingår	<b>TFORCE</b>	1
★ 532210	Avant 12 Lite, Programmerbar multibandförstärkare med 20 Digitala filter, 2x(UHF/VHF)-1xDAB-1xFM, LTE700. Konfiguration med ASuite (Bluetooth®). Autoprogrammering ingår	<b>TFORCE</b>	1

AVANT 12



Multi-input multiband amplifier, perfect for terrestrial individual or MDU (Multi Dwelling Unit) installations, which allows digital filters to be individually programmed to achieve optimum amplification and balancing between channels of the 4 available DTT inputs.

Thanks to ASuite application, the multiband amplifier programming is very easy and intuitive, being carried out wirelessly (Bluetooth®), using a smartphone or tablet (Android/iOS).

- Up to 32 individually programmable filters
- Digital processing of channels
- Automatic signal adjustment in each filter (AGC)
- VHF/UHF digital filters with high selectivity

AVANT 12: choose your model

	AVANT 12	AVANT 12 PRO	AVANT 12 LITE
	532201	532203	532210
TV inputs (VHF/UHF)	4	4	2
FM/DAB radio	✓	✓	✓
Number of programmable filters	32	32	20
Channel digital processing	✓	✓	✗
Input signal level (dBµV)	40...100	40...100	50...90
Maximum gain (dB)*	78	78	55
Programmable output signal level (dBµV)*	90...118	90...118	80...105
Mast amplifier/antenna power supply	✓	✓	✓
Unit configuration	ASuite (Bluetooth®)	ASuite (Bluetooth®)	ASuite (Bluetooth®)
Storage of configurations	✓	✓	✓
Cloning of configurations between models	✓	✓	✓
Autoadjustment of channels	ASuite/Button	ASuite/Button	ASuite/Button
Autoprogramming of channels	✗	ASuite	ASuite
Channel monitoring	✗	ASuite	✗
PDF report generation	✗	ASuite	✗

\* Gain and output level values refer to the UHF band.



**THE SIMPLE AND INTUITIVE APPLICATION FOR PROGRAMMING THE AVANT 12**  
FROM ANY SMART DEVICE, VIA BLUETOOTH® CONNECTION.



**AUTOPROGRAMMING FUNCTION**  
(only on PRO model)



**CHANNEL SELECTION ON EACH INPUT**



**LEVEL BALANCING OF EACH CHANNEL**



**ON/OFF POWER SUPPLY THROUGH INPUTS**



**ASuite**

Available free of charge for Android and iOS mobile devices.

For more information, please visit: [asuite.televes.com](http://asuite.televes.com)

TV-DISTRIBUTION

**FILTER OCH FÖRSTÄRKARE**

Ref.	Beskrivning	
<b>KANALFÖRSTÄRKARE</b>		
<b>T12 SERIEN</b>		
<b>Kanal förstärkare singel</b>		
509012	FM/DAB-förstärkare T12, 88-108/174-230 MHz F: 40/48dB Utniv. 115/115 dBµV	1
<b>Nättdelar</b>		
549812	Nättdel, T-12 60 W 24 V/2,5 A	1
<b>KOMPLETTERING</b>		
<b>DÄMPSATSER</b>		
4005	Dämpsats, justerbar 0-20 dB, F-kontakt, 5-2200 MHz DC-pass	1/10
400550	Dämpsats, DG3, Fast 3 dB, F- hona/hane	1
400551	Dämpsats, DG6, Fast 6 dB, F- hona/hane	1
400552	Dämpsats, DG10, Fast 10 dB, F- hona/hane	1
400553	Dämpsats, DG12, Fast 12 dB, F- hona/hane	1
400554	Dämpsats, DG20, Fast 20 dB, F- hona/hane	1
5165	Dämpsats, justerbar 0-20 dB IEC, 40-860 MHz DC-pass	10/120
<b>LINJEFÖRSTÄRKARE</b>		
400620	Linjeförstärkare, 470-694MHz, 13 dB	1/10
7485	Linjeförstärkare UHF/SAT Förstärkning: -2.5/20 dB, DC-pass. F-kontakt.	1/10
<b>NÄTDELAR</b>		
434552	Nättdel multifunktionstyp, max 9-24 V, 1,5 A, valbar± 7 pluggar ingår.	1
★ 434553	Nättdel multifunktionstyp, 3-12 volt, 1,5 A, 18 W, valbar ±	1
<b>ELSKYDD</b>		
401104	Jordningsskena F-typ för 9 koaxialkablar med jordanslutning	1/5
407730	Galvanisk avskiljare TRIS-1002/AEN, F-kontakter, 5-1000 MHz	1
494702	Överspänningsskydd 90 V DC, 0-3000 MHz, F-hona	1
993699	Skytt "jordförbindelse får ej brytas"	1
<b>FÄSTEN OCH SKÅP</b>		
5071	Montageskena T.OX/05/03, enkel skena mot vägg. 50 cm, 1 nättdel+10 moduler.	1
5072	Väggkåpa låsbar med skena för T03/T12/T0X, 50 cm För 1 nättdel+10 T.OX.	1
5301	Montageram, insats 19", för T.OX/T12 mfl. 1 nättdel+7 T.OX, eller 10 T.OX	1
567201	Montagerack, väggmodell T.OX, nättdel+4 moduler. Höjd: 5 U/Längd: 275 mm/Djup: 260 mm	1
<b>TILLBEHÖR</b>		
4061	Slutmotstånd 75 ohm, F-typ med DC-spärr.	10/200
4071	DC-spärr, F-typ, hane/hona.	10
7234	Programmerare, PCT-5.0 universal, för Avant/T.05/T.OX.	1



▲ 509012

▲ 549812



▲ 434553



▲ 5072



▲ 5301



▲ 567201



▲ 401104



▲ 4005



▲ 40055x



▲ 4071



▲ 400620



▲ 494702



▲ 7485

TV-DISTRIBUTION

PROCESSANDE HUVUDCENTRALER

Ref.	Beskrivning	
<b>T.0X-SERIEN</b>		
<b>TRANSMODULATOR: DIGITAL SATELLITINGÅNG (SMATV)</b>		
<b>IP-utgång</b>		
565801	Streamer T.0X DVBS/S2-IP CI (Multicast/Unicast, SPTS) Multiplexer: 3 TP (2 Sat) eller 3 TP (1 Sat+Loop) : 32 IP strömmar	1
565840	Streamer T.0X DVBS/S2-IP CI (Multicast/Unicast, SPTS) Multiplexer: 3 TP (2 Sat) eller 3 TP (1 Sat+Loop) : 32 IP strömmar. Pro:Idiom re-encryption for DRM solution	1
<b>Digital terrest utgång</b>		
563301	Transmodulator T.0X, DVB-S2 till COFDM med CI Utgång 47-862 MHz	1
565401	Transmodulator T.0X Remux, twin DVB-S2X / COFDM/QAM med CI	1
<b>Digital kabelutgång</b>		
565401	Transmodulator T.0X Remux, twin DVB-S2X / COFDM/QAM med CI	1
<b>TRANSMODULATOR: DIGITAL MARKNÄTSINGÅNG (MATV)</b>		
<b>IP-utgång</b>		
565701	Streamer T.0X DVB-T/T2-IP CI (Multicast/Unicast, SPTS) Multiplexer: 4 kanaler (DVB-T/T2) : 32 IP-strömmar	1
565740	Streamer T.0X DVB-T/T2-IP CI (Multicast/Unicast, SPTS) Multiplexer: 4 kanaler (DVB-T/T2) : 32 IP-strömmar. Pro:Idiom kryptering för DRM	1
<b>ENCODER: AUDIO/VIDEO INGÅNG</b>		
<b>Digital terrest eller kabelutgång</b>		
563822	Encoder/modulator T.0X, 4 A/V-ingångar till DVBC/T (MPEG2/4).	1
566001	Encoder/modulator T.0X HDMI®-DVBC/T, nät-del+rack 1 In. HDMI®/Component (YPbPr)/CVBS	1
<b>Digital terrest kabelutgång och IP</b>		
563852	Encoder T.0X Remux Twin IP/HDMI®-COFDM/QAM/IP. 2 läge: 2 in HDMI®/Component (YPbPr)/CVBS - 1 Mux: IP/COFDM/QAM 2 in HDMI®/Component (YPbPr)/CVBS/IP - 1 Mux: COFDM/QAM	1
<b>ENCODER MED AUDIO/VIDEO-INGÅNG OCH IP</b>		
<b>Digital terrest eller kabelutgång</b>		
563852	Encoder T.0X Remux Twin IP/HDMI®-COFDM/QAM/IP. 2 läge: 2 in HDMI®/Component (YPbPr)/CVBS - 1 Mux: IP/COFDM/QAM 2 in HDMI®/Component (YPbPr)/CVBS/IP - 1 Mux: COFDM/QAM	1
<b>MODULATOR MED AUDIO/VIDEO-INGÅNG</b>		
<b>Analog utgång</b>		
5806	Modulator T.0X, Twin 2 x A/V, stereo VSB Ut 47-860 MHz	1
<b>PROCESSOR FÖR ANALOG OCH DIGITAL KANAL</b>		
564901	Processor T.0X, Twin, för DVB-T och T2. In 47-862 MHz	1

T.0X TRANSMODULATOR TWIN



▲ 565401

Transmodulator generating **two COFDM or QAM (Annex A) multiplex** from the multiplexing of the services available in **up to 4 different TV SAT transponders**.

Manageable in an agile and simple way thanks to its **embedded web interface**, which allows access to the multiple configuration functionalities available.



▲ T.0X Streamers

DTT or SAT content generation under IP encapsulation.



▲ T.0X Encoders

Generate your own DTT content in High Definition.



▲ 5806

## PROCESSANDE HUVUDCENTRALER

Ref.	Beskrivning	
<b>T.OX-SERIEN</b>		
<b>KONTROLLENHET FÖR HUVUDCENTRAL</b>		
<b>CDC Modul</b>		
5559	CDC-IP management, styrning av T.OX via Internet	1
<b>EXTRA UTRUSTNING HC</b>		
<b>Förstärkare</b>		
5575	Förstärkare T.OX, 47-1006 MHz 44 dB. 126 dBuV	1
<b>Nätdel</b>		
562802	Nätdel T.OX, 24 V/1,6 A. Fristående montering.	1
5629	Nätdel T.OX, 24 volt, 5 A, 120 W	1
562910	Nätdel T.OX, 24 volt, 2.5 A, 60 W	1
<b>Fästanordningar och skåp</b>		
5071	Montageskena T.OX/05/03, enkel skena mot vägg. 50 cm, 1 nätdel+10 moduler.	1
507202	Låsbart skåp för T.OX med fläkt, 50 cm för nätdel+7 moduler	1
507203	Låsbart skåp för T.OX med fläkt, för nätdel+7 moduler	1
5301	Montageram, insats 19", för T.OX/T12 mfl. 1 nätdel+7 T.OX, eller 10 T.OX	1
567201	Montagerack, väggmodell T.OX, nätdel+4 moduler. Höjd: 5 U/Längd: 275 mm/Djup: 260 mm	1
567401	Hållare för T.OX, Stand Alone-montage för vägg För en T.OX-modul	10
<b>Programmerare</b>		
7234	Programmerare, PCT-5.0 universal, för Avant/T.05/T.OX.	1
<b>Tillbehör</b>		
216801	T.OX-kit, USB-Serial RS232 med kabel RJ45-COM	1
216802	OTG-kabel microUSB-USB med WiFi-adapter för T.OX-streamer	1
4061	Slutmotstånd 75 ohm, F-typ med DC-spärr.	10/200
4071	DC-spärr, F-typ, hane/hona.	10
422601	Kabel strömmatning mellan T.05 och T.OX 40 cm	1/5
494702	Överspänningsskydd 90 V DC, 0-3000 MHz, F-hona	1
Ref.	Beskrivning	
<b>CAM (CONDITIONAL ACCESS MODULE)</b>		
<b>STANDARD</b>		
716604	DigiCam CA-modul Conax Smit	1
<b>PROFESSIONELL</b>		
716201	Ca-modul Pro, Conax, 4 program, Neotion, ej paring	1
Ref.	Beskrivning	
<b>ÖVRIG HC</b>		
<b>MODULATOR MED AUDIO/VIDEO INGÅNG</b>		
<b>Analog utgång</b>		
585915	Modulator Octo, analog PAL B/G (VHF/UHF), väggmontage. (USB-micro USB OTG-kabel ingår)	1



▲ 5559



▲ 507203 (T.OX units not included)



▲ 5301



▲ 567201



▲ 567401



▲ CA-module



▲ 585915



▲ 216802

Ref.	Beskrivning	
<b>T.OX SERIEN</b>		
<b>OPTISKA SÄNDARE</b>		
<b>Fram kanal TX</b>		
234305	Optisk sändare T.OX 1550 nm 5 dBm ej retur, SC/APC	1
234811	Optisk sändare T.OX 1550 nm 10 dBm ej retur SC/APC. Automatisk RF-justering och temperatur stabilitet	1
<b>OPTISKA MOTTAGARE</b>		
<b>Fram kanal RX / Retur kanal TX</b>		
2335	Optisk mottagare T.OX 1200-1600 nm, SC/APC, ej retur.	1
2336	Optisk mottagare T.OX 1200-1600 nm SC/APC, retur	1
<b>TILLBEHÖR</b>		
<b>Förstärkare</b>		
234221	Optisk förstärkare EDFA, T.OX, 1550 nm, 20 dBm, SC/APC	1
<b>Nätdelar</b>		
562802	Nätdel T.OX, 24 V/1,6 A. Fristående montering.	1
5629	Nätdel T.OX, 24 volt, 5 A, 120 W	1
562910	Nätdel T.OX, 24 volt, 2.5 A, 60 W	1
<b>Splitter</b>		
2337	Optisk splitter T.OX, 1260-1650 nm, 2-vägs, 4 dB SC/APC	1
2339	Optisk splitter T.OX, 1260-1650 nm, 4-vägs, 7 dB SC/APC	1
234401	Optisk splitter T.OX, 1260-1650 nm, 8-vägs, 10 dB SC/APC	1
234501	Optisk splitter T.OX, 1260-1650 nm, 16-vägs, 14 dB SC/APC	1
234601	Optisk splitter T.OX, 1260-1650 nm, 32-vägs, 17 dB SC/APC	1
<b>Montage och rack</b>		
5071	Montageskena T.OX/05/03, enkel skena mot vägg. 50 cm, 1 nätdel+10 moduler.	1
507202	Låsbart skåp för T.OX med fläkt, 50 cm för nätdel+7 moduler	1
507203	Låsbart skåp för T.OX med fläkt, för nätdel+7 moduler	1
5301	Montageram, insats 19", för T.OX/T12 mfl. 1 nätdet+7 T.OX, eller 10 T.OX	1
567201	Montagerack, väggmodell T.OX, nätdel+4 moduler. Höjd: 5 U/Längd: 275 mm/Djup: 260 mm	1
<b>Tillbehör</b>		
4061	Slutmotstånd 75 ohm, F-typ med DC-spärr.	10/200
4071	DC-spärr, F-typ, hane/hona.	10



▲ 234811



▲ 234221



▲ 234401 ▲ 234501 ▲ 234601



▲ 562910 ▲ 5629

Ref.	Beskrivning	
<b>19" RACK FORMAT</b>		
<b>OPTISKA SÄNDARE</b>		
<b>Fram kanal TX</b>		
239001	Sändare HT-1550IT-4, 1550 nm, 6 dBm 1 utg & 2 nätaggregat	1
239002	Sändare HT-1550IT-10, 1550 nm, 10 dBm 1 utg & 2 nätaggregat	1
239003	Sändare HT-1550ET, 2*7 dBm, externt modulerad -SNMP	1
<b>FÖRSTÄRKARE</b>		
769611	Optisk förstärkare YEDFA 32*20 dBm med WDM, 1550 nm, SC/APC, 19" 1U	1
769615	Optisk förstärkare YEDFA 8*20 dBm med WDM, 1550 nm, SC/APC, 19" 1U	1
769616	Optisk förstärkare YEDFA 8*17 dBm med WDM, 1550 nm, SC/APC, 19" 1U	1
769620	Optisk förstärkare EDFA 1*20 dBm, 1550 nm, SC/APC, 19" 1U	1
769622	Optisk förstärkare EDFA 8*10 dBm, 1550 nm, SC/APC, 19" 1U	1
769623	Optisk förstärkare YEDFA 8*20 dBm, 1550 nm, SC/APC, 19" 1U	1
769630	Optisk förstärkare EDFA 1*20 dBm med WDM, 1550 nm, 19" 1U	1
769631	Optisk förstärkare EDFA 4*14 dBm med WDM, 1550 nm, 19" 1U	1
769632	Optisk förstärkare EDFA 8*10 dBm med WDM, 1550 nm, 19" 1U	1
769701	Optisk förstärkare, EDFA, 17 dBm, HA-1550S-17-SNMP	1
769702	Optisk förstärkare, EDFA, 2*17 dBm, HA-1550S-2x17-SNMP	1
769703	Optisk förstärkare, EDFA, 4*17 dBm, HA-1550S-4x17-SNMP	1
769704	Optisk förstärkare, EDFA, 4*19 dBm, HA-1550S-4x19-SNMP	1
769705	Optisk förstärkare, EDFA, 8*21 dBm, HA-1550S-8x21-SNMP	1
769706	Optisk förstärkare, EDFA, 21 dBm, HA-1550S-21-SNMP 48 V DC	1
769707	Optisk förstärkare, EDFA, 17 dBm, HA-1550S-17-SNMP 48 V DC	1
769708	Optisk förstärkare, EDFA, 19 dBm, HA-1550S-19-SNMP 48 V DC	1
<b>FÖRDELARE</b>		
233730	2-vägs fördelare, 3,7 dB, PLC-R-1x2 SC/APC i 19"-box	1
233830	64-vägs fördelare, 19,5 dB, PLC-R-1x64 SC/APC i 19"-box	1
233930	4-vägs fördelare, 6,8 dB, PLC-R-1x4SC/APC i 19"-box	1
234430	8-vägs fördelare, 10 dB, PLC-R-1x8 SC/APC i 19"-box	1
234530	16-vägs fördelare, 13 dB, PLC-R-1x16 SC/APC i 19"-box	1
234630	32-vägs fördelare, 17 dB, PLC-R-1x32 SC/APC i 19"-box	1
234631	1x32 + 1x2 fördelare PLC i 19"-box	1
234690	1x32 PLC splitter+ 32pcs FWDM	1
<b>FRISTÅENDE INSTALLATION (FIBERKOM SERIEN)</b>		
<b>OPTISKA SÄNDARE</b>		
<b>Fram kanal Tx</b>		
238201	Optisk sändare FiberKom 1310 nm utan retur, 3 dBm, SC/APC (Fjärrström)	1
<b>OPTISK NOD LÖSNING</b>		
<b>NODER</b>		
<b>Noder utan returkanal (mottagare)</b>		
231220	Optisk nod 1550 nm, ej retur, 40-1006 MHz 113 dBuV	1
239101	Optisk nod 2108G FTTB 1 GHz med AGC och SNMP	1
<b>MINI-NODER (FIBERKOM SERIEN)</b>		
<b>Mini-noder med returkanal</b>		
238001	Optisk nod (OLC) 1550 nm/1310 nm, 87-1220 MHz, 93 dBuV	1
<b>Mini-noder utan returkanal</b>		
238079	Optisk nod 1550 nm ej retur, 47-1220 MHz, 100 dBuV	1
<b>MIKRO-NODER</b>		
<b>Mikro-noder utan returkanal</b>		
231110	Optisk nod (OLC) 1200-1600 nm ej retur, 47-2400 MHz 80 dBuV	1
<b>TILLBEHÖR</b>		
732101	Nättdel standalone, 12 V/0,8 A, 230 V. För Nevo 5 x 5, Smartkom 531920.	1
732150	DC-kabel F-anlutning och teleplugg hona 0.4m	1



▲ 769611



▲ 769623



▲ 233830



▲ 238201



▲ Mini-Noder: FiberKom Serien  
185 x 80 x 35 mm



▲ Mikro-Noder:  
145 x 60 x 35 mm

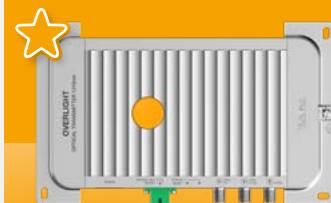


▲ Noder:  
232 x 140 x 90 mm

Ref.	Beskrivning	
<b>TV GENOM OPTISK FIBER: OVERLIGHT SERIEN</b>		
<b>LNB</b>		
747402	LNB WideBand x 2 utgångar (V/H), NF 1 dB, 40mm. F: 57 dB. För Overlight serien.	1/50
<b>FÖRSTÄRKARE</b>		
237561	Bredbandsförstärkare Overlight 2x2, 13dB, 1xSat 250-2400 MHz Utnivå: 118 dBuV	1
237562	Bredbandsförstärkare Overlight 2x2, 29dB, 1xSat 250-2400 MHz Utnivå: 118 dBuV	1
<b>OPTISKA SÄNDARE</b>		
<b>Inomhusbruk Tx</b>		
237571	Optisk DWDM-sändare Overlight inomhus, SC/APC, 10 dBm, 64 användare 3 in: 2x 290-2340 MHz (Sat)-RF (Terr), 1 ut: K31 (Sat+Terr)	1
237572	Optisk DWDM-sändare Overlight inomhus, SC/APC, 9 dBm, 64 användare 3 in: 2x 290-2340 MHz (Sat)-RF (Terr), 1 ut: K32 (Sat+Terr)	1
237573	Optisk DWDM-sändare Overlight inomhus, SC/APC, 9 dBm, 64 användare 3 in: 2x 290-2340 MHz (Sat)-RF (Terr), 1 ut: K33 (Sat+Terr)	1
237574	Optisk DWDM-sändare Overlight inomhus, SC/APC, 9 dBm, 64 användare 3 in: 2x 290-2340 MHz (Sat)-RF (Terr), 1 ut: K34 (Sat+Terr)	1
★ 237603	Optisk CWDM-sändare Overlight inomhus 10 dBm 64 användare 3 in: 2x(Sat), 1x(Terr); 1 ut: 1310 nm (Sat+Terr) Konfiguration med ASuite (Bluetooth®) och inbyggd 18dB WideBand förstärkare	1
★ 237604	Optisk CWDM-sändare Overlight inomhus 9 dBm 64 användare 3 in: 2x(Sat), 1x(Terr); 1 ut: 1550 nm (Sat+Terr) Konfiguration med ASuite (Bluetooth®) och inbyggd 18dB WideBand förstärkare	1
★ 237605	Optisk CWDM-sändare Overlight inomhus 9 dBm 64 användare 3 in: 2x(Sat), 1x(Terr); 1 ut: 1570 nm (Sat+Terr) Konfiguration med ASuite (Bluetooth®) och inbyggd 18dB WideBand förstärkare	1
★ 237606	Optisk CWDM-sändare Overlight inomhus 9 dBm 64 användare 3 in: 2x(Sat), 1x(Terr); 1 ut: 1510 nm (Sat+Terr) Konfiguration med ASuite (Bluetooth®) och inbyggd 18dB WideBand förstärkare	1
★ 237607	Optisk CWDM-sändare Overlight inomhus 9 dBm 64 användare 3 in: 2x(Sat), 1x(Terr); 1 ut: 1530 nm (Sat+Terr) Konfiguration med ASuite (Bluetooth®) och inbyggd 18dB WideBand förstärkare	1
<b>Utomhusbruk Tx</b>		
237513	Optisk CWDM-sändare Overlight utomhus, FC/APC, 10 dBm, 64 användare 3 in: 2x 290-2340 MHz (Sat)-RF (Terr), 1 ut: 1310 nm (Sat+Terr)	1
237514	Optisk CWDM-sändare Overlight utomhus, FC/APC, 9 dBm, 64 användare 3 in: 2x 290-2340 MHz (Sat)-RF (Terr), 1 ut: 1550 nm (Sat+Terr)	1
237515	Optisk CWDM-sändare Overlight utomhus, FC/APC, 9 dBm, 64 användare 3 in: 2x 290-2340 MHz (Sat)-RF (Terr), 1 ut: 1570 nm (Sat+Terr)	1
237516	Optisk CWDM-sändare Overlight utomhus, FC/APC, 9 dBm, 64 användare 3 in: 2x 290-2340 MHz (Sat)-RF (Terr), 1 ut: 1510 nm (Sat+Terr)	1
237517	Optisk CWDM-sändare Overlight utomhus, FC/APC, 9 dBm, 64 användare 3 in: 2x 290-2340 MHz (Sat)-RF (Terr), 1 ut: 1530 nm (Sat+Terr)	1
<b>OPTISKA MOTTAGARE</b>		
★ 237640	Optisk mottagare Overlight, Quattro SC/APC FM/DAB/UHF-SAT	1
★ 237650	Optisk mottagare Overlight, Quad SC/APC FM/DAB/UHF-SAT	1
<b>EXTRA UTRUSTNING HC</b>		
234740	WDM-modul GPON+RF (1310/1490nm)-(1550nm)	1
234750	Optisk CWDM Multiplexer SC/APC 4in/1ut: 1510/1530/1550/1570nm + Strömförsörjning, 19" 1U	1
234751	Optisk DWDM Multiplexer SC/APC 4in/1ut: K31/K32/K33/K34 + Strömförsörjning, 19" 1U	1
234757	Optisk DWDM Demultiplexer SC/APC 1in/4ut: K31/K32/K33/K34	1
234758	Optisk CWDM Demultiplexer SC/APC 1in/4ut: 1510/1530/1550/1570nm	1
593203	Nätdel 12 V/3 A, EU/UK/US/AU kontakter ingår	1
830209	Nätdel för Overlight-systemet/STB, 12 V/1,5 A	1
<b>TV GENOM OPTISK FIBER</b>		
<b>OPTISKA SYSTEM MED WDM</b>		
<b>Full SAT + DTT</b>		
237301	Optisk sändare WDM 1310/1490/1550 nm 47-2200 MHz. 2in: SC/PC 1310/1490nm(Sat)-RF(Terr.), 1ut: "C/APC 1310/1490/1550nm(Sat/Terr.), 6dBm	1
237302	Optisk sändare WDM 1310/1490/1550 nm 47-2200 MHz SC/APC. 2in: 1310/1490nm(Sat)-RF(Terr.), 1ut: 1310/1490/1550nm(Sat/Terr.), 9dBm	1
237320	Optisk mottagare / WDM SC/APC, [-8...+1dBm] med Satellitvalomkopplare. 1in: 1310/1550nm(Sat/Sat+Terr.), 4ut: RF(Sat+Terr.) 78dBµV DIN-skeninstallation	1
<b>WDM-komponenter</b>		
234750	Optisk CWDM Multiplexer SC/APC 4in/1ut: 1510/1530/1550/1570nm + Strömförsörjning, 19" 1U	1
234758	Optisk CWDM Demultiplexer SC/APC 1in/4ut: 1510/1530/1550/1570nm	1
<b>TILLBEHÖR</b>		
2354	Optisk adapter, FC hona - FC hona, Single Mode	5
2356	Optisk adapter FC hona - SC hona, Single Mode	5
732101	Nätdel standalone, 12 V/0,8 A, 230 V. För Nevo 5 x 5, Smartkom 531920.	1
732802	Nätdel för Nevo-systemet, 12,5 V/2,8 A, 230 V, även för optisk LNB.	1

OVERLIGHT SERIES

SATELLITE AND TERRESTRIAL TV DISTRIBUTION THROUGH OPTICAL FIBER



▲ Transmitter



▲ Receiver



This series provides the distribution of TV signals from a complete satellite and DTT, through a **single optical fiber**, reducing the number of antennas and devices in the installation without losing the quality of the signal. Suitable for housing developments, hotels and campgrounds, residences, and other FTTx solutions.

- Low loss and balanced end-to-end signal
- High output level and 64-user splitting ratio
- Scalable to 512 users with optical amplification
- GPON compatible

The Overlight series stands out for its renewed chassis to **maximize thermal and functional performance**. Thanks to the ASuite app, configuring its new features is simple and intuitive:

- 18dB satellite amplification
- Adjustable input equalization up to 12dB
- Remote powering of intelligent antennas or mast amplifiers with the ASuite App

OUTDOOR TX



▲ 237513

## MULTISWITCHAR

Ref.	Beskrivning	
<b>EURO-SERIENS SWITCHAR</b>		
<b>5 INGÅNGAR - 1 SATELLIT</b>		
<b>Multiswitchar</b>		
719503	Euroswitch 5x5x8, F-typ för serie- och kaskadnät	<b>TFORCE</b> 1
719504	Euroswitch 5x5x12, F-typ för serie- och kaskadnät	<b>TFORCE</b> 1
719505	Euroswitch 5x5x16, F-typ för serie- och kaskadnät	<b>TFORCE</b> 1
719506	Euroswitch 5x5x24, F-typ för serie- och kaskadnät	<b>TFORCE</b> 1
719507	Euroswitch 5x5x32, F-typ för serie- och kaskadnät	<b>TFORCE</b> 1
<b>Tillbehör</b>		
714509	Euro/Nevo förstärkare 5x5, för kaskadnät 27/31dB Utnivå: 114/118 dBuV	1
<b>9 INGÅNGAR - 2 SATELLITER</b>		
<b>Multiswitchar</b>		
719601	Euroswitch 9x9x8, F-typ för serie- och kaskadnät	<b>TFORCE</b> 1
719602	Euroswitch 9x9x12, F-typ för serie- och kaskadnät	<b>TFORCE</b> 1
719603	Euroswitch 9x9x16, F-typ för serie- och kaskadnät	<b>TFORCE</b> 1
719604	Euroswitch 9x9x24, F-typ för serie- och kaskadnät	<b>TFORCE</b> 1
719605	Euroswitch 9x9x32, F-typ för serie- och kaskadnät	<b>TFORCE</b> 1
<b>Tillbehör</b>		
719609	Euroswitch förstärkare 9x9, F-typ, TERR/SAT 27/31 dB, 114/118 dBuV	1
<b>NEVO-SERIENS SWITCHAR</b>		
<b>5 INGÅNGAR - 1 SATELLIT</b>		
<b>Multiswitchar</b>		
714503	Nevo switch 5x5x8, för kaskad och stjärnnät	1
714504	Nevo switch 5x5x12, för kaskad och stjärnnät	1
714505	Nevo switch 5x5x16, för kaskad och stjärnnät	1
714506	Nevo switch 5x5x24, för kaskad och stjärnnät	1
714507	Nevo switch 5x5x32, för kaskad och stjärnnät	1
<b>Tillbehör</b>		
714509	Euro/Nevo förstärkare 5x5, för kaskadnät 27/31dB Utnivå: 114/118 dBuV	1
714905	Nevo splitter, 5x5x5 utgångar 4/4 dB för kaskadnät	1
<b>9 INGÅNGAR - 2 SATELLITER</b>		
<b>Multiswitchar</b>		
714601	Nevo switch 9x9x8, för kaskad och stjärnnät	1
714602	Nevo switch 9x9x12, för kaskad och stjärnnät	1
714603	Nevo switch 9x9x16, för kaskad och stjärnnät	1
714604	Nevo switch 9x9x24, för kaskad och stjärnnät	1
714605	Nevo switch 9x9x32, för kaskad och stjärnnät	1
<b>Tillbehör</b>		
714609	Nevo förstärkare 9x9, för kaskadnät 31/27 dB	1
<b>17 INGÅNGAR - 4 SATELLITER</b>		
<b>Multiswitchar</b>		
714804	Nevo switch 17x17x24, för kaskad och stjärnnät	1
714805	Nevo switch 17x17x32, för kaskad och stjärnnät	1
<b>NÄTDEL</b>		
<b>12V</b>		
732101	Nätadel standalone, 12 V/0,8 A, 230 V. För Nevo 5 x 5, Smartkom 531920.	1
732802	Nätadel för Nevo-systemet, 12,5 V/2,8 A, 230 V, även för optisk LNB.	1
<b>18V</b>		
732001	Nätadel för EuroSwitch, 12 V/2 A, 254 V Standalone	1
<b>TILLBEHÖR</b>		
3821	Kontaktövergång, F-hane/F-hane, Push-On. Plastbox med 50 st.	50/500
401104	Jordningsskena F-typ för 9 koaxialkablar med jordanslutning	1/5
421103	17mm F-Snabbkoppling	100/500
421104	34mm F-Snabbkoppling	100/500
732150	DC-kabel F-anslutning och teleplugg hona 0.4m	1
7450	Spänningsinmatningsfilter, F-kontakt max 1,5 A 10-2150 MHz, 1-24 V DC,	1/20

## EUROSWITCH SERIES

SCALABLE RANGE OF MULTISWITCHES WITH EUROPEAN DESIGN, QUALITY AND MANUFACTURING



Thanks to its great compactness and its optimized electronic design, it presents very low through and tap losses.

In addition, thanks to the **TForce technology**, the device adjusts the output level of the terrestrial signal to optimal values at any times.

[en.televes.com/euroswitch](http://en.televes.com/euroswitch)

## EUROSWITCH / Nevoswitch

A unique amplifier compatible with both series



▲ 714509



▲ 714804

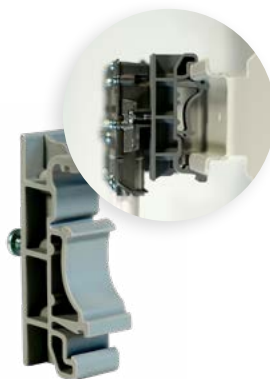


▲ 7450

Ref.	Beskrivning	
<b>FÖRDELARE</b>		
<b>EASY-F SERIEN</b>		
<b>Marknät + satellit</b>		
543503	Fördelare, Easy-F mini 2-väg 4,4 dB 5-2400 MHz, DC In-Ut	10
543603	Fördelare, Easy-F mini 3-väg 8,5 dB 5-2400 MHz DC In-Ut	10
543702	Fördelare, Easy-F, 4-vägs, 8 dB, 5-2400 MHz, DC In-Ut	10
543802	Fördelare, Easy-F, 5-vägs, 9,5 dB, 5-2400 MHz, DC In-Ut	10
5449	Fördelare, Easy-F, 6-vägs, 14 dB, 5-2400 MHz, DC-pass 1-4	6
5489	Fördelare, Easy-F, 8-vägs, 16 dB, 5-2400 MHz, DC-pass 1-6	6
<b>F-SERIEN</b>		
<b>Marknät + Satellit</b>		
519502	Fördelare, F-typ 2-vägs, 5dB, 5-2400 MHz, DC In-Ut	10
519503	Fördelare, F-typ, 3-vägs, 8 dB, 5-2400 MHz, DC In-Ut	10
519504	Fördelare, F-typ, 4-vägs, 9 dB, 5-2400 MHz, DC In-Ut	10
519505	Fördelare, F-typ, 5-vägs, 11 dB, 5-2400 MHz, DC In-Ut	10
519506	Fördelare, F-typ, 6-vägs, 12 dB, 5-2400 MHz, DC In-Ut	10
519508	Fördelare, F-typ, 8-vägs, 15 dB, 5-2400 MHz, DC In-Ut	10
<b>Marknät</b>		
519602	Fördelare F-kontakt, 2-vägs, 4 dB, 5-1220 MHz, DC In-Ut	10
519603	Fördelare F-kontakt, 3-vägs, 8 dB, 5-1220 MHz, DC In-Ut	10
519604	Fördelare F-kontakt, 4-vägs, 9 dB, 5-1220 MHz, DC In-Ut	10
519606	Fördelare F-kontakt, 6-vägs, 12 dB, 5-1220 MHz, DC In-Ut	10
519608	Fördelare F-kontakt, 8-vägs, 13 dB, 5-1220 MHz, DC In-Ut	10
<b>PLUG-IN</b>		
<b>Marknät</b>		
4322	T-stycke, IEC-hona till 2 x hane med DC-pass. Lev pååse.	1/10
<b>TILLBEHÖR</b>		
405802	Slutmotstånd 75 ohm, F-typ, ej DC-spärr.	200/2000
4061	Slutmotstånd 75 ohm, F-typ med DC-spärr.	10/200
4087	Slutmotstånd 75 ohm med DC-spärr, för uttag	25
4163	Hus utomhus för filter, vattenskyddad box Yttermått: 136x127x45mm, Innermått: 125x97x35mm	● 1/5
4177	Hus utomhus för Smart-F och EasyF-fördelare. Yttermått: 113x88x35mm, Innermått: 92x66x27mm	● 1/5
417801	Hus utomhus för Easy-F mini-fördelare Yttermått: 88x78x39mm, Innermått: 57x47x13mm	● 1/10
421103	17mm F-Snabbkoppling	100/500
421104	34mm F-Snabbkoppling	100/500
519901	Adapter till DIN-skene för F-serien	● 30
545501	Lock för EasyF fördelare inomhus 93 x 74 x 21	○ 10
545510	Lock för EasyF mini-fördelare och avtappare	○ 10
549901	Adapter till DIN-skene för EasyF-serien	● 20



▲ 519901



▲ 549901



▲ 545510

▲ 417801



▲ Fördelare Easy-F mini  
57x 47 x 13 mm



▲ 543702



▲ 519502



▲ 519505



▲ 519508



▲ 4163



▲ 4177

Ref.	Beskrivning		
<b>AVTAPPARE</b>			
<b>EASY-F SERIEN</b>			
<b>Marknät + Satellit</b>			
542503	Avtappare, Easy-F mini, 12 dB, 5-2400 MHz, 2-vägs DC-pass In-Ut		10
542603	Avtappare, Easy-F mini, 16 dB, 5-2400 MHz, 2-vägs DC-pass In-Ut		10
542703	Avtappare, Easy-F mini, 20 dB, 5-2400 MHz, 2-vägs DC-pass In-Ut		10
542803	Avtappare, Easy-F mini, 25 dB, 5-2400 MHz, 2-vägs DC-pass In-Ut		10
<b>F-SERIEN</b>			
<b>Marknät + Satellit</b>			
519322	Avtappare F-kontakt, 2-väg 12 dB 5-2400 MHz		10
519323	Avtappare F-kontakt, 2-väg 16 dB 5-2400 MHz		10
519324	Avtappare F-kontakt, 2-väg 20 dB 5-2400 MHz		10
519325	Avtappare F-kontakt, 2-väg 24 dB 5-2400 MHz		10
519341	Avtappare F-kontakt, 4-väg 8 dB 5-2400 MHz		10
519342	Avtappare F-kontakt, 4-väg 12 dB 5-2400 MHz		10
519343	Avtappare F-kontakt, 4-väg 16 dB 5-2400 MHz		10
519344	Avtappare F-kontakt, 4-väg 20 dB 5-2400 MHz		10
519345	Avtappare F-kontakt, 4-väg 24 dB 5-2400 MHz		10
519362	Avtappare F-kontakt, 6-väg 12 dB 5-2400 MHz		10
519363	Avtappare F-kontakt, 6-väg 16 dB 5-2400 MHz		10
519364	Avtappare F-kontakt, 6-väg 20 dB 5-2400 MHz		10
519365	Avtappare F-kontakt, 6-väg 24 dB 5-2400 MHz		10
519382	Avtappare F-kontakt, 8-väg 14 dB 5-2400 MHz		10
519383	Avtappare F-kontakt, 8-väg 16 dB 5-2400 MHz		10
519384	Avtappare F-kontakt, 8-väg 20 dB 5-2400 MHz		10
519385	Avtappare F-kontakt, 8-väg 24 dB 5-2400 MHz		10
<b>Marknät</b>			
519441	Avtappare F-kontakt, 4-väg 9 dB 5-1220 MHz		10
519442	Avtappare F-kontakt, 4-väg 12 dB 5-1220 MHz		10
519481	Avtappare F-kontakt, 8-väg 13 dB 5-1220 MHz		10
<b>TILLBEHÖR</b>			
405802	Slutmotstånd 75 ohm, F-typ, ej DC-spärr.		200/2000
4061	Slutmotstånd 75 ohm, F-typ med DC-spärr.		10/200
4087	Slutmotstånd 75 ohm med DC-spärr, för uttag		25
4163	Hus utomhus för filter, vattenskyddad box Yttermått: 136x127x45mm, Innermått: 125x97x35mm	●	1/5
4177	Hus utomhus för Smart-F och EasyF-fördelare. Yttermått: 113x88x35mm, Innermått: 92x66x27mm	●	1/5
417801	Hus utomhus för Easy-F mini-fördelare Yttermått: 88x78x39mm, Innermått: 57x47x13mm	●	1/10
421103	17mm F-Snabbkoppling		100/500
421104	34mm F-Snabbkoppling		100/500
519901	Adapter till DIN-skena för F-serien	●	30
545501	Lock för EasyF fördelare inomhus 93 x 74 x 21	○	10
545510	Lock för EasyF mini-fördelare och avtappare	○	10
549901	Adapter till DIN-skena för EasyF-serien	●	20

Ref.	Beskrivning		
<b>DÄMPSATSER</b>			
<b>F-SERIE</b>			
<b>Marknät + Satellit</b>			
400550	Dämpsats, DG3, Fast 3 dB, F- hona/hane		1
400551	Dämpsats, DG6, Fast 6 dB, F- hona/hane		1
400552	Dämpsats, DG10, Fast 10 dB, F- hona/hane		1
400553	Dämpsats, DG12, Fast 12 dB, F- hona/hane		1
400554	Dämpsats, DG20, Fast 20 dB, F- hona/hane		1



▲ 542503



▲ 519322



▲ 519341



▲ 519481



▲ 4061



▲ 405802



▲ 4087



▲ 40055x

Ref.	Beskrivning		
<b>UTTAG</b>			
<b>SNABBANSLUTNING UTAN SKRUV</b>			
<b>Marknätet med 2 anslutningar DOCSIS 3.1</b>			
523211	Uttag standard, TV+FM slututtag 1 dB typ.		1/10/100
523310	Uttag standard, TV+FM serieuttag 6 dB typ.		1/10/100
523311	Uttag standard, TV+FM serieuttag 8 dB typ.		1/10/100
523312	Uttag standard, TV+FM serieuttag 10 dB typ.		1/10
523313	Uttag standard, TV+FM serieuttag 13 dB typ.		1/10/100
<b>Marknät + satellit med 3 anslutningar</b>			
524201	Uttag satellit MF-typ serieuttag TV+FM+SAT, 11dB typ DC-pass		1/10/100
524501	Uttag, slututtag 1,5 dB, TV/R+SAT+SAT		1/10/100
524603	Uttag TV+radio+SAT, slututtag 4+4+1,5 dB, DC-pass.		1/10/100
<b>Multimedia</b>			
524001	Uttag multimedia, TV+FM+DATA slututtag 8 dB typ.		1/10/100
524701	Uttag multimedia, TV+FM+DATA serieuttag 12 dB typ.		1/10/100
524801	Uttag multimedia, TV+FM+DATA serieuttag 19 dB typ.		1/10/100
<b>TÄCKLOCK</b>			
<b>80x80mm</b>			
527402	Täcklock Vit, TV/R+SAT+RJ45	○	12
5275	Täcklock vit, för antennuttag TV+Radio+SAT+RJ45.	○	10
5441	Täcklock för uttag TV+R. Färg: Vit	○	10
5442	Montageram för antennuttag, vit	○	10
544302	Täcklock TV+Radio+SAT. Färg: Vit.	○	10
<b>TILLBEHÖR</b>			
<b>Slutmotstånd</b>			
3809	Slutmotstånd 75 ohm, för uttag, ej DC-spärr.		100/1000
4061	Slutmotstånd 75 ohm, F-typ med DC-spärr.		10/200
4087	Slutmotstånd 75 ohm med DC-spärr, för uttag		25



▲ 523312



▲ 524201



▲ 5441



▲ 5275

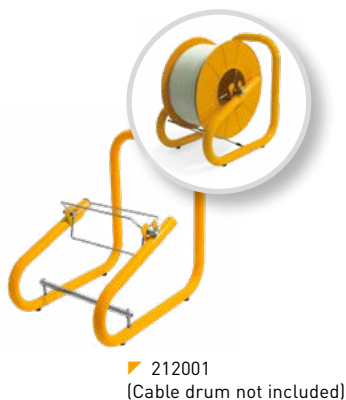


▲ 5442

TV-DISTRIBUTION

KOAXIALKABLAR OCH KONTAKTER

Ref.	Beskrivning		
<b>KONVENTIONELLA KOAXIALKABLAR (RG-6)</b>			
<b>TRIPPELSKÄRMAD KABEL - KLASS A++</b>			
<b>CPR B2ca: Koppar/koppar</b>			
413910	Koaxialkabel SK2020 A++ B2ca LSFH UV-resistent (1,05/4,6 mm) vit 100 m		100/500
413911	Koaxialkabel SK2020 A++ B2ca LSFH UV-resistent (1,05/4,6 mm) vit 250 m		250
413912	Koaxialkabel SK2020 A++ B2ca LSFH UV-resistent (1,05/4,6 mm) vit 500 m		500
<b>TRIPPELSKÄRMAD KABEL - KLASS A+</b>			
<b>CPR Dca: Koppar/aluminium</b>			
415201	Koaxialkabel RG-6T A+/LSFH Dca (1,0/4,6) tr-skärm, vit 100 m bobin		100/400
415203	Koaxialkabel RG-6T A+/LSFH Dca (1,0/4,6) tr-skärm, vit 500 m trumma		500
<b>TRIPPELSKÄRMAD KABEL - KLASS A</b>			
<b>CPR Dca: Koppar/aluminium</b>			
416001	Koaxialkabel RG-59T A/LSFH Dca (0,8/3,6) tr-skärm vit 100 m bobin		100/400
416003	Koaxialkabel RG-59T A/LSFH Dca (0,8/3,6) tr-skärm, vit 500 m trumma		500
<b>DUBBELSKÄRMAD - KLASS A</b>			
<b>CPR Fca: Koppar/aluminium</b>			
212501	Koaxialkabel T100 A/Fca, 1.13/4.7, PE svart, 100 m, 16PAAtC		100/500
212502	Koaxialkabel T100 A/Fca, 1.13/4.7, PE svart, 250 m, 16PAAtC		250
<b>CPR Eca: Pläterad stål/aluminium</b>			
2127	Kabel CXT-1 PVC Eca RG6 (1,0/4,7/6,7 mm), Klass A, vit, 100 meter		100/500
212703	Kabel CXT-1 PVC Eca RG6 (1,0/4,7/6,7 mm), Klass A, vit, 250 meter		250
<b>TILLBEHÖR</b>			
<b>Kabelhållare</b>			
212001	Kabelhållare standard, plastbobin, koax 100m, fiber 200/300m		1
<b>Fixering</b>			
200101	Kardborreband 8 meter, 20 mm, svart för kablar, 2 st.		1
200102	Kardborreband 15 mm med bälte, svart för kablar, 10 st.		1
Ref.	Beskrivning		
<b>MIKRO-KABEL (RG-59)</b>			
<b>MINIKABEL</b>			
<b>CPR Eca: Koppar/ förtennad koppar</b>			
4144	Koaxialkabel mini-koax A/ECA (0,65/2,7) vit 100m bobin		100/500
Ref.	Beskrivning		
<b>MARKKABEL (RG-11)</b>			
<b>CPR DCA: KOPPAR/KOPPAR</b>			
214001	Koaxialkabel T200+ LSFH Dca (2,7/11,5), grå 500 m		500



TRIPLE SHIELDED CABLES

The Trishield cable provides the greatest immunity against interferences. Its use is specially recommend when trying to avoid interference.



SK2020plus (4139xx) CLASS A++ B2ca

An exceptional TSH cable with high screening attenuation, that offers an A++ Class.

Additionally, due to its LSFH outer sheath, it complies with the requirements for CPR class B2ca, so it has a very low fire hazard.



RG-6T (41520x)



RG-59T (41600x)



T-100 (21250x)



CXT-1 (21270x)



Mini-koax (4144)



T-200plus (214001)

TV-DISTRIBUTION

KOAXIALKABLAR OCH KONTAKTER

Televes

Ref.	Beskrivning		
<b>FÖRLÄNGNINGSKABLAR</b>			
<b>TRIPPELSKÄRMAD KABEL</b>			
3850	Kabel, F-F anslutning 0,3 m vit. Klass A++ 130 dB.	○	20/500
385003	Kabel, F-F anslutning 0,5 m vit. Klass A++ 130 dB.	○	20/100
3851	Kabel F-F anslutning 1,5 m vit. Klass A++ 130 dB.	○	1/30
385101	Kabel F-F anslutning 3 m vit. Klass A++ 130 dB.	○	1/20
385102	Kabel F-F anslutning 5 m vit. Klass A++ 130 dB.	○	1/15
3852	TV-radio sladd 1,5 m IEC hona/hane. Klass A++ 130 dB.	○	1/30
385201	TV-radio sladd 3 m IEC hona/hane. Klass A++ 130 dB.	○	1/20
385202	TV-radio sladd 5 m IEC hona/hane. Klass A++ 130 dB.	○	1/15
3854	Anslutningssladd F-hane till IEC-hona, klass A++, vit, 1,5 m.	○	1/30
385401	Anslutningssladd F-hane till IEC-hona, klass A++, vit, 3 m.	○	1/20
435501	Kabelrulle 20 meter utan kontakter, Koax RG6, ECA/PVC klass A+, vit	○	1
<b>DUBBELSKÄRMAD KABEL</b>			
386201	TV-radio sladd 1,5 m IEC-hona/IEC-hane, 100 dB skärmningsdämpning.	○	1
386202	TV-radio sladd 2,5 m IEC-hona/IEC-hane 100 dB skärmningsdämpning	○	1
386203	TV-radio sladd 5 m IEC-hona/IEC-hane 100 dB skärmningsdämpning.	○	1
386204	TV-radio sladd 7,5 m IEC-hona/IEC-hane 100 dB skärmningsdämpning.	○	1
386205	TV-radio sladd 10 m IEC-hona/IEC-hane 100 dB skärmningsdämpning.	○	1
<b>FÖNSTERGENOMFÖRING</b>			
993690	Fönstergenomföring tunn F-F 26,5 cm	●	1



▲ 3851



▲ 3852



▲ 3854

References	413910 413911 413912	415201 415203	416001 416003	214001	4144	2127 212703	212501 212502	
Model	SK2020plus	RG-6T	RG-59T	1/2"	SK0729plus	CXT-1	T-100	
Shielding	A++	A+	A	A	A	A	A	
CPR Euroclass	B2ca-s1a,d1,a1	Dca-s1,d1,a1	Dca-s1,d1,a1	Dca-s2,d2,a1	Eca	Eca	Fca	
Inner Conductor	Ø mm	1.05	1.02	0.80	2.70	0.65	1.00	1.13
	Material	Cu	Cu	Cu	Cu	Cu	CCS	Cu
Dielectric	Res. Max. Ohm/Km	22	22	35	3,2	52	105	20
	Ø mm	4.7	4.6	3.7	11.5	2.7	4.7	4.7
Over Lapped Foil	Material	PEE	PEE	PEE	PEE	PEE	PEE	PEE
	Material	B	A	A	C	B	B	A
Braid	Material	CuSn	Al	Al	Cu	CuSn	Al	Al
	Res. Max. Ohm/Km	11	23	40	7	19	30	27
2 <sup>nd</sup> shielding foil	Nc x Ns x Ø	24x7x0.1	16x4x0.2	16x4x0.2	24x8x0.1	16x7x0.1	16x8x0.1	16x8x0.1
	Coverage %	82	58	67	77	85	77	77
Anti-migrating Film	Yes	Yes	Yes	No	No	No	No	
Petro-Jelly	No	No	No	Yes	No	No	No	
Outer sheath	Ø mm	6.9	7.1	6.2	15.0	4.2	6.7	6.6
	Material	LSFH + UV	LSFH	LSFH + UV	LSFH + UV	PVC	PVC	PE
Spark Test	VAC	3000	3000	5000	8000	3000	3000	
Minimum bending radius	mm	34.5	35.3	31.0	75.0	21.0	33.0	33.0
Shielding Min. @1GHz	dB	105	95	85	85	85	85	
Capacitance	pF/m	54	54	54	55	53	54	52
Impedance	Ohm	75	75	75	75	75	75	
Transfer impedance	mOhm/m	0.9	2.5	5.0	5.0	5.0	-	5.0
Max. (5-30MHz)								
Velocity ratio	%	84	84	84	82	85	82	85
Attenuations (dB/m)								
Frequency (MHz)	5	0.02	0.02	0.02	0.01	0.05	0.03	0.02
	47	0.04	0.05	0.06	0.02	0.08	0.05	0.05
	54	0.05	0.05	0.06	0.02	0.08	0.05	0.05
	90	0.06	0.06	0.08	0.02	0.11	0.06	0.06
	200	0.09	0.09	0.12	0.03	0.15	0.09	0.08
	500	0.14	0.14	0.19	0.06	0.24	0.15	0.14
	698	0.17	0.17	0.21	0.07	0.27	0.16	0.15
	800	0.18	0.18	0.25	0.07	0.32	0.17	0.16
	862	0.19	0.19	0.26	0.08	0.33	0.19	0.17
	950	0.20	0.20	0.27	0.08	0.35	0.20	0.18
	1000	0.21	0.21	0.28	0.08	0.36	0.21	0.19
	1220	0.23	0.23	0.31	0.09	0.39	0.24	0.21
	1350	0.25	0.25	0.33	0.10	0.43	0.25	0.23
	1750	0.28	0.28	0.38	0.12	0.49	0.29	0.25
	2050	0.30	0.30	0.41	0.13	0.53	0.31	0.28
	2150	0.31	0.31	0.43	0.14	0.55	0.32	0.29
	2200	0.32	0.32	0.44	0.14	0.56	0.35	0.29
3000	0.36	0.36	0.51	0.16	0.66	0.39	0.34	

Sheath	Enviroment
PVC	Indoor
PE	Outdoor
LSFH	Special (Low Smoke Free of Halogen)

Over Lapped Foil composition	Environment
A Aluminium+Polyester+Aluminium	
B Aluminium+Polyester	
C Copper+Polyester	

Other abbreviations	
PE Polyethylene	Cu Copper
PEE Foam Polyethylene	CCS Copper Clad Steel
PVC Polyvinyle Chlorhidre	CuSn Tinned Copper
Al Aluminium	

## KOAXIALKABLAR OCH KONTAKTER

Ref.	Beskrivning	
<b>KONTAKTER (75 OHM)</b>		
<b>PRO EASYF</b>		
<b>IEC-kontakt</b>		
413210	Kontakt IEC-hane, EasyF-Pro, klass A+	25/250
413310	Kontakt IEC-hona, EasyF-Pro, klass A+	25/250
437401	Kontakt IEC-hane, EasyF-Pro, klass A+. Lev. påse.	1/10
437601	Kontaktkit med IEC-hane (413210) och IEC-hona (413310), EasyF-Pro, klass A+ Lev. i påse.	1/10
<b>"Snabb-F" kontakt</b>		
413410	Kontakt F-Push On, EasyF-Pro, klass A+	25/250
<b>MONTERING</b>		
<b>IEC kontakt</b>		
4130	Kontakt IEC-hane vinkelkontakt HF-tät.	25/250
4131	Kontakt IEC-hona vinkelkontakt HF-tät.	25/250
<b>F-kontakt</b>		
410590	Kontakt F-hane DO26FM PPC FM-C263 2,0/8,3 till rillad kabel	1
4120	F-kontakt för 1/2" kabel, tvådelad	1/20
<b>KOMPRESION</b>		
<b>IEC kontakt</b>		
3818	Kontakt för: SK2000plus, SK2003plus, SK110plus, SK100plus, SK6Fplus, T100plus, T100, CXT-1	25/250
3819	Kontakt för: SK2000plus, SK2003plus, SK110plus, SK100plus, SK6Fplus, T100plus, T100, CXT-1	25/250
381950	Kontakt IEC-hona compression, RG-6 (1,0/4,6), PCT-DRS61F	50
<b>F-kontakt</b>		
380210	Kontakt F-hane, Cablecon universal för kabel 6,4-7,5.	50/500
3810	Kontakt F-hane compression för minikoax 4144 0,65/2,7	50/500
3824	Kontakt F-hane compression, 1,1/4,8, PPC. Kan användas med PCT-tång.	50/500
4104	Kontakt F-hane compression, T100, CXT-1 (1,0/4,7)	50/500
410450	Kontakt F-hane compression, RG-6 (1,0/4,6), PCT-TRS6L blå	50
410551	Kontakt F-hane compression, RG-59 (0,8/3,7) PCT-TRS59L röd	50
410650	Kontakt F-hane compression, RG-11 (1,6/7,1), PCT-DRS11	1
<b>BNC kontakt</b>		
934011	Kontakt BNC-hane compression, RG-59 (0,8/3,7) PCT-BNC59	50
<b>CRIMP</b>		
<b>F-kontakt</b>		
3804	Kontakt F-hane crimp i plastbox, RG6-kabel 1,0/4,8. Box 50 st.	50/500
<b>TWIST-ON</b>		
<b>F-kontakt</b>		
3801	Kontakt F-hane twist-on för T100-kabel	100/1000
380550	Kontakt F-hane FTO-40, twist-on för mini koax 0,4/2,2	50
3814	Kontakt F-Hane twist-on för minikoax 4144 0,65/2,7	100/1000
417001	Kontakt F-hane twist-on för RG6T-kabel 1,0/4,6 mm	100/1000
934650	Kontakt F-hane FTO-61T, twist-on för RG59T kabel 0,8/3,6	50
9349	Kontakt twist-on, F-hane RG11/1,6 med löst stift.	10/100



▲ 934011



▲ 417001



▲ 3801



▲ 934650



▲ 9349



▲ 3814



▲ 410450



▲ 3804



▲ 4130



▲ 4120



▲ 3824



▲ 3818



▲ 410450



▲ 3804

PRO EasyF Class A+ CONECTORS

THE EXCEPTIONAL SCREENING FOR A COAXIAL NETWORK



▲ 413210 ▲ 413310 ▲ 413410

TV-DISTRIBUTION

**KOAXIALKABLAR OCH KONTAKTER**

Ref.	Beskrivning	
<b>KONTAKTER (75 OHM)</b>		
<b>ADAPTRAR</b>		
3806	Kontaktövergång, F-hona/F-hona, <3 GHz. Innerledare=berylliumkoppar.	50/500
381501	Kontakt IEC-hona compression, RG-59 (0,8/3,7), PCT-DRS59IF	1
3816	Kontaktövergång FWV1, F-vinkel F-hane/F-hona.	50/500
3817	Kontaktövergång FI-00, F-hona/IEC-hona.	50/500
381730	Kontaktövergång FIA-01 90° vinkel F-hona/IEC-hane	50
381750	Kontaktövergång FIC-00, F-hona/IEC-hona för chassie-montage	1
3820	Kontaktövergång FI-01, F-hona/IEC-hane.	50/500
382050	Kontaktövergång FIC-01, F-hona/IEC-hane för chassie-montage	1
3821	Kontaktövergång, F-hane/F-hane, Push-On. Plastbox med 50 st.	50/500
3822	Kontaktövergång FI-10, F-hane/IEC-hona.	50/500
3823	Kontaktövergång FS-KS1, F-hane till IEC-hane.	50/500
3836	Kontaktövergång FF-11, F-hane/F-hane.	50/500
3837	Kontaktövergång, F-hona till F-hane PF-59, Push-On typ.	50/500
4123	Kontaktövergång, 5/8-hane till F-hona.	1/20
417302	Kontaktövergång, F-hona/F-hona med mutter och bricka.	10/200
X4187	Kontaktskarv SP32 för RG11, 1,6/7,2 kabel Används till markkabel EK1672	1
<b>SLUTMOTSTÅND</b>		
3809	Slutmotstånd 75 ohm, för uttag, ej DC-spärr.	100/1000
405802	Slutmotstånd 75 ohm, F-typ, ej DC-spärr.	200/2000
4061	Slutmotstånd 75 ohm, F-typ med DC-spärr.	10/200
4087	Slutmotstånd 75 ohm med DC-spärr, för uttag	25
<b>TILLBEHÖR</b>		
4071	DC-spärr, F-typ, hane/hona.	10
Ref.	Beskrivning	
<b>VERKTYG</b>		
<b>FÖR KOAXIALKABEL</b>		
2145	Kabelskalare Rotary Professional RG59/RG6	10
2162	Kabelskalare enkel för 0,8/3,6 och 1,0/4,8 kabel	1
2325	Kabelskalare för Koaxialkabel, Multifiber och Nätverks	1
<b>FÖR KONTAKTER</b>		
216101	Ringnyckel Hex-11 för F-kontakter	1/250
216120	Verktyg i plast för att enkelt spänna F-kontakter	1
216301	Verktyg för installation av IEC-kompression-kontakter och F- kompression kontakter	1
216302	Verktyg för installation av kompression-kontakter. Compression PCT-AIO-CT, RG-59, RG-6, RG-11, BNC. För alla PCT-kontakter	1
216310	Handtag för montering av F-kontakter	1
216450	Verktygskit MC-10 crimpång avbitare MLL-200/400, RG59/RG6	1
<b>KABELPISTOL MED TILLBEHÖR</b>		
995112	Häftpistol, Rapid 36, för kabel, ryggbredd 7.7 mm, 10-14 mm	1
995117	Häftklammer, Rapid, U-form, blanka 7.7/14 mm (36/14) 1000 st	1
995118	Häftklammer, Rapid, U-form, vit, 7.7/14 mm (36/14) 1000 st	1



▲ 216450



▲ 995112

**Televes**



▲ 3816

▲ 4123



▲ 3809

▲ 4061



▲ 4087

▲ 4071



▲ 2145



▲ 2162



▲ 216101



▲ 216120



▲ 216301



▲ 216302



▲ 216310

TV-DISTRIBUTION

MOTTAGARE OCH TILLBEHÖR FÖR HEMMET

Ref.	Beskrivning	
<b>CATLINE SERIEN</b>		
<b>CATLINE TV ÖVER CAT-KABEL</b>		
768011	Catline balun transform TVB-01 RJ45-hane-IEC-hane 2 m	1
768012	Catline förstärkare TVB-02U med 4 reglerbara utgångar.	1
768013	Catline 19"-panel för 1-2 TVB-02 (inkl blindlock)	1
768014	Catline 10"-panel för TVB-02	1
<b>CATLINE HDMI ÖVER CAT-KABEL</b>		
768001	Catline HDMI®-sändare, IP-1000TX, för CAT5e/6	1
768002	Catline HDMI®-mottagare, IP-1000RX, för CAT5e/6	1
768090	Catline HDMI® Extender Kit IP-1000 för CAT5e/6	1

Ref.	Beskrivning	
<b>MODULATORER</b>		
585301	HDMI®-Modulator, DVB-T (MPEG-4), 2xUSB och Fjärrkontroll	1
5858	Modulator "Krokodil", Audio+Video till VHF/UHF+S-band Utnivå: 901 dBuV.	1
585915	Modulator Octo, analog PAL B/G (VHF/UHF), väggmontage. (USB-micro USB OTG-kabel ingår)	1

Ref.	Beskrivning	
<b>A/V OCH IR SÄNDARE</b>		
<b>TRÅDLÖSA IR-SÄNDARE</b>		
721903	Digidom fjärrförlängare, extra sändare till Digidom-kit 723703. 8 kanaler. 433,9 MHz. Fjärr-förlängare Digidom-sändare Ref.721902 (för 723702)	1/50
723703	Digidom-kit fjärrförlängare 433,9 MHz, IR 30-60kHz	1/30

Ref.	Beskrivning	
<b>HDMI®-DISTRIBUTION</b>		
<b>KABLAR</b>		
494542	Höghastighets HDMI®-kabel med Ethernet, 1,5 m 4K, 18 Gbit/s, ARC, Guldpläterade kontakter	1
494543	Höghastighets HDMI®-kabel med Ethernet, 3 m 4K, 18 Gbit/s, ARC, Guldpläterade kontakter	1
494544	Höghastighets HDMI®-kabel med Ethernet, 5 m 4K, 18 Gbit/s, ARC, Guldpläterade kontakter	1
494545	Höghastighets HDMI®-kabel med Ethernet, 7,5 m 4K, 18 Gbit/s, ARC, Guldpläterade kontakter	1
494546	Höghastighets HDMI®-kabel med Ethernet, 10 m 4K, 18 Gbit/s, ARC, Guldpläterade kontakter	1
494547	Höghastighets HDMI®-kabel med Ethernet, 15 m 4K, 18 Gbit/s, ARC, Guldpläterade kontakter	1
494548	Höghastighets HDMI®-kabel med Ethernet, 20 m 4K, 18 Gbit/s, ARC, Guldpläterade kontakter	1



▲ 768090



▲ 585301



▲ 5858



▲ 585915



▲ 723703



▲ 49454x



**TV-DISTRIBUTION**

**PROFESSIONELL UTRUSTNING**

Ref.	Beskrivning	
<b>INSTRUMENT</b>		
<b>H30-SERIENS</b>		
<b>H30+ &amp; H30D+</b>		
593901	Instrument H30+ med DVB-C, Trådlös anslutning + IP Speed test	1
593902	Instrument H30D+ med DVB-C, DOCSIS 3.1 + Trådlös anslutning + IP Speed test	1
593905	Instrument H30D+ FULL med DVB-T2/C, DOCSIS 3.1 + WiFi- och IPTV-analyser + HEVC-display + Mätkabel ingår + Transportväska	1
<b>H30FLEX</b>		
593302	Instrument H30FLEX, med DVB-S2/T2.	1
593304	Instrument H30FLEX, med DVB-S2/T2/C	1
<b>H30Evolution</b>		
593504	Instrument H30EVOLUTION med DVB-S2/T2/C, Trådlös anslutning	1
593505	Instrument H30EVOLUTION FULL, DVB-S2/T2/C, WiFi- och IPTV-analyser + HEVC-display + Mätkabel ingår + Transportväska	1

**Televés**

H30D+



**ALL THE FUNCTIONS YOU NEED, ALSO IN CATV CABLE SYSTEMS**

The H30D+ is a lightweight, compact and robust equipment that includes a full range of tools and functionalities to successfully perform installation, maintenance and troubleshooting tasks in both analogue networks and digital networks with DVB-C channels. It stands out for incorporating advanced DOCSIS 3.1 measurements, automatic monitoring of the desired channel, double-check connectivity and the information about a QAM channel program content, among other powerful functions.

[h30dplus.televés.com](http://h30dplus.televés.com)

**H30FLEX**

All the functions you need in your hand



[h30flex.televés.com](http://h30flex.televés.com)

[uk.televés.com/h30flex](http://uk.televés.com/h30flex)

**H30 EVOLUTION**

All the functions you need now in your smartdevice



[h30evolution.televés.com](http://h30evolution.televés.com)

[uk.televés.com/h30evolution](http://uk.televés.com/h30evolution)

Ref.	Beskrivning	
<b>INSTRUMENT</b>		
<b>H30-SERIENS</b>		
<b>H30Crystal</b>		
593604	Instrument H30Crystal med DVB-S2/T2/C, fiber, trådlös anslutning. Mobilfodral ingår.	1
593605	Instrument H30Crystal FULL med DVB-S2/T2/C, fiber, WiFi- och IPTV-analyser + Mätka	1
593625	Instrument H30Crystal FULL med DVB-S2/T2/C, Selektiv F.O., WiFi- och IPTV-analyser + Mätkabel ingår + Transportväska + Skyddsväska	1
<b>Option</b>		
5909	Kalibrering av Spektrum Analysator MOSAIQ6- eller H-serien (Certifikat inkluderat)	1
593212	Option avancerat API för H30+/H30D+	1
593231	Option DVB-T för H30-serien	1
593232	Option DVB-T2 (DVB-T måste ingå) för H30-serien	1
593233	Option DVB-C för H30-serien	1
593234	Option dCSS-SCR för H30-serien	1
593235	Option utökad mätnivå till 120 dB för H30-serien	1
593236	Option AV-visning, USB-enhet till AV/CVBS ingår, för H30-serien	1
593250	Option WiFi-analysator 2,4/5 GHz för H30-serien	1
593251	Option IPTV-analysator och RF-service för H30-serien	1
593252	Option HEVC HD upplösning för H30Evolution-serien	1
<b>Tillbehör</b>		
593201	Skydds/bärväska för H30-serien.	1
593202	Batteri till H30-serien, som H30, H30D3, H30FLEX/EVO/CRYST	1
593203	Nätadel 12 V/3 A, EU/UK/US/AU kontakter ingår	1
593205	Kontaktskydd för H30-serien	1
593239	Skydds- och transportväska för H30-serien	1
994101	Laddkabel 12 V för bil (cigarettändar-typ), 1,5 meter	1/10



▲ 593239



▲ 593205



▲ 593201

	H30FLEX	H30EVOLUTION	H30CRYSTAL
Multi-standard, anpassningsbar	✓	✓	✓
Frekvensområde	Retur: 5-50 MHz	-	✓
	Terrest: 50-880 MHz	✓	✓
	Satellit: 250-2400 MHz	✓ (upp till 2200MHz)	✓
Display	2.8" TFT 400 x 240 fullfärg	2.8" TFT 400 x 240 fullfärg	2.8" TFT 400 x 240 fullfärg
Multi-display med pekskärm på mobilenheten	-	✓	✓
Smarttelefonarmband	-	✓	✓
Trådlös anslutning	-	✓	✓
WiFi-analysator	-	✓(*)	✓(*)
IPTV-analysator	-	✓(*)	✓(*)
Ethernet-gränssnitt	✓	✓	✓
USB-gränssnitt	USB (A-typ)	USB (A-typ)	USB (A-typ)
Optisk mätning	-	-	✓
Guidad satellitinjustering	-	✓	✓
LNB Wideband-kompatibel	-	✓	✓
4K/UHD-display (HEVC)	På instrumentet	-	✓
	På mobila enheten	-	✓(*)
Terrest-ingång med nivå upp till 120 dBμV	✓(**)	✓(**)	✓(**)
dCSS-kompatibel	✓(**)	✓(**)	✓(**)
Management-gränssnitt för (dataloggar, kanalplaner...)	Ethernet-kabel	Trådlös / Ethernet-kabel	Trådlös / Ethernet-kabel
Dimensioner	175x100x52 mm	175x100x52 mm	175x100x52 mm
Vikt	510 g.	510 g.	550 g.
Färg	Svart & Vit	Svart & Grå	Ljus & mörkgrå

\* Enligt modellreferens | \*\* Gratis aktivering av alternativet efter instrumentregistreringen



ALL THE FUNCTIONS YOU NEED, ALSO IN FIBER OPTICS

The H30Crystal expands H30 series of portable and compact meters by bringing strong efficiency in optical measurements. Its ability to analyse fiber-optic networks, along with all the features of previous models, makes this equipment a versatile and comprehensive tool for today's professional technicians, who are used to working with several telecommunication network technologies.

[h30crystal.televes.com](http://h30crystal.televes.com)

[en.televes.com/h30crystal](http://en.televes.com/h30crystal)

TV-DISTRIBUTION

PROFESSIONELL UTRUSTNING

Ref.	Beskrivning	
<b>INSTRUMENT</b>		
<b>MOSAIQ6</b>		
<b>Instrument</b>		
596101	Instrument MOSAIQ6: DVB-T/T2/S/S2/SX/C, CI, Fiber. (Transportväska ingår)	1
596105	Instrument MOSAIQ6 Advance: DVB-T/T2/S/S2/SX/C, CI, Fiber, WiFi-analysator, Analog mätning, DAB/DAB+. (Transportväska ingår).	1
<b>Option</b>		
5909	Kalibrering av Spektrum Analysator MOSAIQ6- eller H-serien (Certifikat inkluderat)	1
596201	MOSAIQ6 option GPS Drive test	1
596202	MOSAIQ6 option WiFi-analysator för 2,4/5 GHz	1
596203	MOSAIQ6 option Analog mätning	1
596204	MOSAIQ6 option mätning DAB/DAB+	1
<b>Tillbehör</b>		
596210	Utbytes / Stand-alone batteri, enkelt utbytbar på fältet	1
596211	Transportväska (original vid leverans) för Mosaiq6	1
596212	Kontaktövergång N-hane till F-hona	1
596213	Skärmskydd Mosaiq6 i äkta 2,5D-glas, hårdhet 9H	1
596214	MOSAIQ6 skydds/bärväska i hårdplast	1
999801	4x patch-kabel Single mode (SM)	1



▲ 596210



▲ 596211



▲ 596214



Portable meter with high performance and high accuracy for professional installers.

**THE POWER OF USER EXPERIENCE**

**6 SCREENS IN 1**

Thanks to its configurable interface, you choose which widgets (up to 6) you want to simultaneously display in the 8" high resolution screen. Check the installation status at a glance.

**A TRUE TOUCH SCREEN**

This new interface has been designed and also programmed to take full advantage of a touch screen with touch gestures (tap, double tap, long press, drag, spread or pinch). Only in this way is it possible to operate so easily a meter with so many performances.

[mosaiq6.televes.com](http://mosaiq6.televes.com)

[en.televes.com/mosaiq6](http://en.televes.com/mosaiq6)

**Centralized management of field meters**



Mycloud is the measurement portal that centralizes the management of all your MOSAIQ6 meters in Televes cloud through a unique interface accessible from any device.

More information: [mycloud.televes.com](http://mycloud.televes.com)

PROFESSIONELL UTRUSTNING

Ref.	Beskrivning	
<b>OTDR</b>		
<b>METER</b>		
598001	OTDR Basic för Mätning av Single-Mode (SM) 1310-1550nm Fiberoptiska Länkar	1
<b>TILLBEHÖR</b>		
230990	Armerad patchkabel fiber Multi-mode (MM) OM2, 150 meter, SC/PC-LC/PC	1
230991	Armerad patchkabel fiber Multi-mode (MM) OM2, 150 meter, SC/PC-SC/PC	1
236190	Armerad patchkabel fiber Single-mode (SM), 150 meter, SC/APC-SC/UPC	1
236191	Armerad patchkabel fiber Single-mode (SM), 150 meter, SC/APC-SC/APC	1
236192	Armerad patchkabel fiber Single-mode (SM), 150 meter, SC/UPC-LC/APC	1
236193	Armerad patchkabel fiber Single-mode (SM), 150 meter, SC/APC-LC/APC	1
<b>SIGNALGENERATORER</b>		
<b>LJUSGENERATORER</b>		
234030	Ljussändare, OP-3116, 1310/1490/1550 nm	1
234031	Ljuspenna, 1 mW, OP3105P, rött ljus 650 nm	1
<b>BRUS-GENERATOR</b>		
593001	Brusgenerator för test av HC, filter etc.	1
<b>TESTARE OCH NÄTVERKSCERTIFIERARE</b>		
<b>TESTARE</b>		
236780	Minitestare för Optisk Fiber (OPM och VFL) och Datakabel RJ45 UTP	1
236790	Nätverkstestare för RJ45 [Cat5E/Cat6/Cat6A] UTP/FTP och RJ11	1
<b>OPTISK EFFEKTMÄTARE</b>		
234032	Effektmätare, OP-3216C, 1310/1490/1550 nm	1
<b>VERKTYG OCH TILLBEHÖR FÖR FIBERBEHANDLING</b>		
<b>SVETS-KIT</b>		
<b>Electric Arc</b>		
232105	Fibersvets PRO, kit med cleaver och tillbehör i väska. Automatisk eller manuel.	1
<b>VERKTYG</b>		
<b>För kablar</b>		
232310	Kevlarsax för optisk fiber	1
2324	Skaltång för både fiberkabel och coating, med 4 arbetszoner	1
2325	Kabelskalare för Koaxialkabel, Multifiber och Nätverks	1
<b>För anslutningar</b>		
232910	Kontaktrengörare för fiber-hane.	1
232931	Kontaktrengörare för fiber-hona, OP-5008	1
<b>TILLBEHÖR</b>		
2327	Skyddsror 60 mm för skydd av fiberskarv vid fibersvetsning. 200 st. i en kartong	200
232701	Skyddsror 43 mm för skydd av fiberskarv vid fibersvetsning. 200 st. i en kartong	200
232702	Skyddsror 110 mm för skydd av optisk fiber, 100 st. i en kartong	100
232710	Rengöringskit för optisk fiber med tops och rengöringsservetter (torra)	1
232753	Rengöringsservetter (torra) för fiberoptiks utrustning, 280 st/box	1/60
2329	Fiberkontakt SC/APC med inbyggt monteringsverktyg	10
993621	Nätbel som reservdel till fibersvets 232103 eller 232105	1
993623	Elektroder (ett par) till fibersvets 232105	1
993632	Batteri som reservdel till fibersvets 232105	1



▲ 232105



▲ 598001



▲ 236190



▲ 234030



▲ 593001



▲ 236780



▲ 236790

Growing  
by committing  
to high-level  
design.

### AVANT12

Programmable  
amplifier.

Higher output  
voltage is achieved  
thanks to the  
new-generation  
TForce technology.

# Powerful.



[www.televes.com](http://www.televes.com)