

INFO Televes®

BOLLETTINO INFORMATIVO BIMENSILE • N°27 - DICEMBRE 2014

DISTRIBUZIONE GRATUITA



Encoders Clear QAM, riconoscimento della critica internazionale più severa

Sottomettere i prodotti al giudizio di esperti rispettati nel settore è un esercizio che distingue le aziende leaders. Nel particolare campo delle telecomunicazioni, intensivo e globalizzato in tecnologia, farsi posto nei rankings che delinano i team più importanti è un compito particolarmente complicato, accessibile solo ad aziende che esprimono livelli di eccellenza. Per tutto questo, la celebrazione dello scorso mese di settembre negli Stati Uniti nel gala dei Broadband Technology Reviews è stata una tappa fondamentale per la Televes.

In questo evento è stato ufficializzato l'inserimento di un dispositivo della Televes nel selettivo gruppo dei vincitori con il premio Diamond Awards alla migliore tecnologia nel settore del Via Cavo. Questo è la famiglia di encoders Clear QAM, che co-

dificano due entrate video fino a 1.080p in un unico canale RF modulato fino a 1.024 QAM, in un intervallo di frequenze esteso da 5 a 1.002 Mhz. Tutte le versioni codificano sia MPEG-2 che H.264 e incorporano la tecnologia del "watermarking".

Quella del 2014 è la decima edizione dei premi Diamond dei Broadband Technology Reviews. Questo programma ha selezionato le migliori soluzioni presentate ciascun anno nel mercato nordamericano. La selezione e la classificazione dei prodotti viene effettuata da giurati qualificati scelti da un gruppo di esperti. L'edizione di questo anno si è contraddistinta per il numero di soluzioni presentate dagli operatori Via Cavo, così come indicato dall'organizzazione dell'evento.

GLI ENCODERS CLEAR QAM ENTRANO NEL PRESTIGIOSO ELENCO DEI DIAMOND AWARDS

E INOLTRE...



Come si punta un LNB ottico?

Pag. 2



Come facilitare la stesura di un cavo in una installazione?

Pag. 4

SOMMARIO

TELEVES NEL MONDO

SatKraK (Cracovia - Polonia)
Salone Nautico Internazionale (Spagna)
Tour Camion (Germania)

DOMANDE FREQUENTI

Come si punta un LNB ottico?

FOTO CURIOSI

Cartolina natalizia

FORMAZIONE

Norme e Marchio CE

INSTALLAZIONI REALI

Georgia Dome Arena (Atlanta)

IDEE

Come facilitare la stesura di un cavo in una installazione?

LO SAPEVI CHE...

Televes installò il suo primo computer nell'anno 1968?

MADE IN TELEVES

Assemblaggio di componenti DIE



televes.it@televes.com
televes.com

Televes

2015

Bum Natale

Καλή Χριστουγένια και ευτυχισμένο το νέο έτος
Les deseos Feliz Navidad y un Prospero año nuevo
Frohe Weihnachten und ein glückliches neues Jahr!
Wishes you Merry Christmas and a Happy New Year
Vous souhaitez un Joyeux Noël et une Bonne Année
Desexalles Bo Nadal e un Feliz añu Novu
Zorionak eta Ute Berri On
Els desitja Bon Nadal i un Felíc any nou!
Deseja-lhe Feliz Natal e um Feliz Ano Novo
Vi augura Buon Natale e un Felice Anno Nuovo
Życzy Wesołych Świąt i Szczęśliwego Nowego Roku
Поздравляем с Рождеством и Новым Годом,
желаем счастья и здоровья!
أجمل التهانى بمناسبة الميلاد و حلول السنة الجديدة

SatKraK

(Cracovia - Polonia) 2-3 ottobre

SATKRAK 2014

La decima edizione della fiera della televisione digitale in Polonia ha avuto come protagonista la gamma NevoSwitch, che ha vinto il premio per migliore prodotto per impianti centralizzati. Televés ha sfruttato l'occasione per rilanciare i misuratori di campo HSeries con nuove prestazioni. L'antenna DigiNova ha suscitato attenzione per la sua capacità di ricevere il mux 8 che inizierà la sua trasmissione in Polonia nel 2015.

Salone Nautico Internazionale

(Spagna) 15-19 ottobre



Gsertel ha presentato con successo la sua soluzione TRITON per il controllo efficiente delle erogazioni dei servizi per banchine navali. Mediante una torretta di facile gestione da parte dell'utente, si facilita l'accesso a pagamento dei distinti servizi richiesti per le imbarcazioni, come presa elettrica, acqua o connessione WiFi a internet.

Tour Camion 2014

(Germania)



15000Km percorsi, presenza in più di 50 città e più di 2000 visitatori. Queste le cifre del viaggio realizzato dal nostro camion nel 2014.

Consulenza tecnica chiara con la possibilità di vedere e provare gli ultimi prodotti sviluppati dalla Televés. In questo, il successo del nostro camion. Consulenza tecnica in loco, con la massima flessibilità nel raggiungere un qualsiasi luogo e potere così aiutare i clienti che lo richiedono.



DOMANDE FREQUENTI

Puntare una parabola con LNB Ottico

Come si punta un LNB quando l'installazione non è ancora cablata?

OPINIONE DELL'ESPERTO

Mediante l'interfaccia di Fibra Ottica presente nei misuratori H45 o H60, è possibile realizzare misure ottiche direttamente mediante la fibra.

L'alimentazione può essere erogata collegando un cavo coassiale all'ingresso RF e generando una tensione pari a quella dell'alimentatore del LNB. ■



Maggiori informazioni su televés.com

Javier Esteban
Responsabile Assistenza Tecnica



FOTO CURIOSE



Cartolina natalizia

Dall'Italia riceviamo questa foto come cartolina natalizia. Probabilmente per gli utenti delle antenne, dell'immagine non apprezzeranno tanto la bellezza estetica quanto il disagio di non potere vedere i canali TV a causa della neve ed aumentare la sensazione di isolamento.

La soluzione più semplice è utilizzare una bottiglia di acqua a temperatura ambiente. Ciò che non è raccomandabile è scuotere l'antenna, che alla momentanea avaria aggiungerebbe un permanente errato puntamento. Come in ogni cosa, vale di più l'ingegno che la forza. ■

Norme e Marchio CE

Quali documenti garantiscono che un prodotto rispetti le norme vigenti?

È molto comune ricevere domande che mostrano lacune a riguardo della documentazione che è realmente necessaria quando si tratta un prodotto immesso nel mercato.

Molto spesso, le autorità di controllo, specialmente in opere pubbliche, richiedono documenti, che in base al prodotto, si potrebbe non conoscere (Dichiarazione di conformità, Certificati CE, Norme, ecc.).

Quale documentazione si deve quindi presentare agli Organismi competenti per dimostrare che un prodotto sia conforme alle normative vigenti?

Produzione conforme con la NORMA

Televés è una impresa Certificata AENOR e IQNet. Questo significa che con la presentazione dei certificati si garantisce che tutti i suoi prodotti disegnati e prodotti, così come il suo servizio post-vendita, sono conformi con la norma UNE - EN ISO 9001-2008. Questi certificati sono validi come documenti che garantiscono la Conformità di qualunque prodotto Televés con la Norma che gli corrisponde.

Come esempio, Televés può emettere un documento di Conformità con le Norme di un Cavo Coassiale che indica che è prodotto rispettando una determinata norma. Essendo Televés una impresa certificata AENOR e IQNet, automaticamente tutti i suoi prodotti sono conformi con la norma che gli corrisponde. Per tanto non ha senso realizzare un documento di Conformità indicante le Norme per un prodotto in particolare.

Marchio CE

Il marchio "CE" nei prodotti certifica che sono conformi alle direttive esistenti, regolamento dell'Unione Europea - "Conformità Europea". La Direttiva che corrisponde ad ogni prodotto Televés è quella della "Compatibilità Elettromagnetica - EMC 2004/108/EC", e impone di mostrare il marchio CE ufficiale sul prodotto che lo rispetta.

La compatibilità elettromagnetica è la capacità di un apparato di funzionare correttamente senza produrre perturbazioni elettromagnetiche interferenti su un altro apparato situato nelle vicinanze.



Comparazione tra una Dichiarazione di Conformità CE (esclusiva per apparecchiature maligne indicate dalla Direttiva EMC), e una Dichiarazione di Conformità a Norma (produzione in rispetto ad una norma).

La direttiva EMC 2004/108/EC classifica i prodotti in benigni e maligni in termini di compatibilità elettromagnetica.

Nel paragrafo 1.1.4. di questa direttiva si fa riferimento a differenti esempi di apparecchiature simili, per i quali risulta semplice identificare in modo pratico per quali tipi di prodotti è necessario esigere il marchio CE, e in quali no (che sono esclusi dalla direttiva EMC).

Per definizione, un apparato è considerato benigno in termini di compatibilità elettromagnetica se rispetta i due punti seguenti:

- Le sue caratteristiche fisiche sono tali da essere incapaci di produrre o contribuire emissioni elettromagnetiche che eccedano un livello che nuoccia ad apparati radio, di telecomunicazioni o di altra natura, impedendogli di funzionare nella modalità prevista.

- Funziona senza nessun degrado visibile in condizioni normali di elettromagnetismo nel suo ambiente di applicazione.

Come esempio di prodotti considerati benigni dalla direttiva EMC, ci sono quelli che non includono nessuna parte elettromagnetica attiva:

- I cavi e i suoi accessori (considerati separatamente);

- Le apparecchiature che contengono solo carichi resistivi;

Inoltre, altri prodotti che soddisfano i criteri precedenti sono:

- Antenne passive utilizzate per la ricezione dei segnali TV e radio.
- Connettori, prese, carichi terminali, ecc.

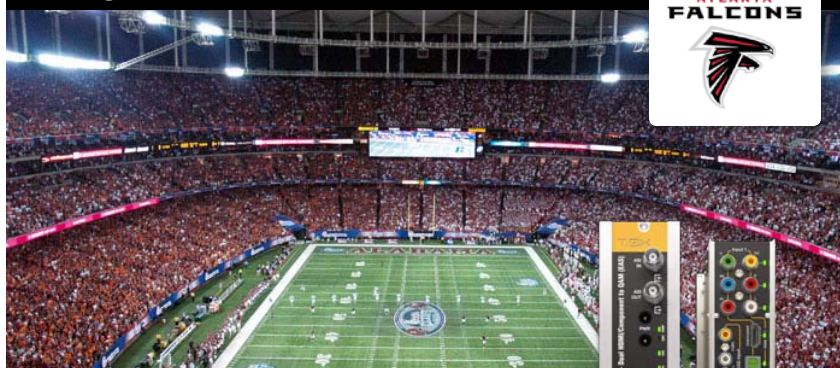
Per tutti i prodotti maligni, la Televés rispetta l'obbligo di presentare la corrispondente Dichiarazione di Conformità CE, nella quale vengono indicate le norme che si rispettano.

Nel presentare una Dichiarazione di Conformità CE relativa ad un prodotto benigno, si induce ad errore chi la richiede, la maggior parte delle volte per ignoranza.

È possibile trovare in commercio apparecchiature catalogate come maligne (per esempio ricevitori DTT economici) che non dispongono della Dichiarazione di Conformità CE associata al rispetto della direttiva corrispondente. La conformità ad una normativa implica costi associati alla ricerca e sviluppo, così come a materie prime di qualità. In genere questi costi si riflettono sul prezzo finale del prodotto, motivo per il quale probabilmente molti prodotti non la presentano, soprattutto quelli economici.

INSTALLAZIONI TELEVES

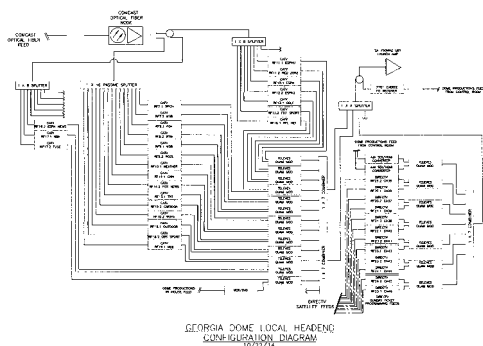
Georgia Dome Arena (Atlanta)



Lo stadio dove gioca la squadra di football americano Atlanta Falcons, è dotato di una centrale di 20 encoders HD Televés che distribuiscono 40 canali in Full-HD, prelevati da STB via cavo, da STB satellitari e da contenuti proprietari generati all'interno dello stadio (Digital Signage).

Questa centrale alimenta tutta la distribuzione coassiale dello stadio, raggiungendo più di 800 punti TV nelle suites VIP, ristoranti, corridoi, bagni e altre stanze.

L'alta qualità del progetto e produzione, la loro flessibilità, così come la qualità del segnale generato, fanno delle centrali di encoders della Televés un prodotto riconosciuto nell'estremamente esigente mercato nordamericano. ■



IDEE



Come facilitare la stesura di un cavo in una installazione?

Gli srotolatori art. 212001 e 212011 alloggiano le bobine per semplificare la stesura dei cavi coassiali o di fibra ottica, evitando il loro deterioramento e accorciando il tempo di installazione. Inoltre consentono un trasporto molto più facile e comodo.

Disponiamo di due articoli:

- L'art. 212001 per piccole bobine di plastica: 100m per cavo coassiale e 200 o 300m per fibra ottica.
- L'art. 212011 per grandi bobine di plastica: 250m per cavo coassiale e 500 o 750m per fibra ottica.

Lo srotolatore grande è anche compatibile con bobine piccole.



Art. 202001



Art. 202111

SAPEVI CHE...?

Televés installò il suo primo computer nell'anno 1968?

Parliamo di un IBM 1130 con schede perforate che consentivano di creare files codificati nei profili dei clienti, dati di fatturazione o configurazioni dei prodotti. Le schede si disponevano in fila e colonna in modo che ogni perforazione rappresentava un valore specifico. Si realizzava così il primo sistema di gestione informatica che copriva tutte le funzioni dell'azienda.

Questa tradizione informatica ci porta ai giorni d'oggi, dove tutti i processi commerciali, finanziari, industriali, produttivi o di progettazione tecnologica delle 20 imprese che compongono il gruppo Televés nei cinque continenti, sono

interlacciati e supervisionati da sistemi informatici di ultima generazione che facilitano un livello avanzato di sinergie tra i distinti gruppi di lavoro. ■



Televes produce...



$\theta \times 45^\circ (= 360^\circ)$

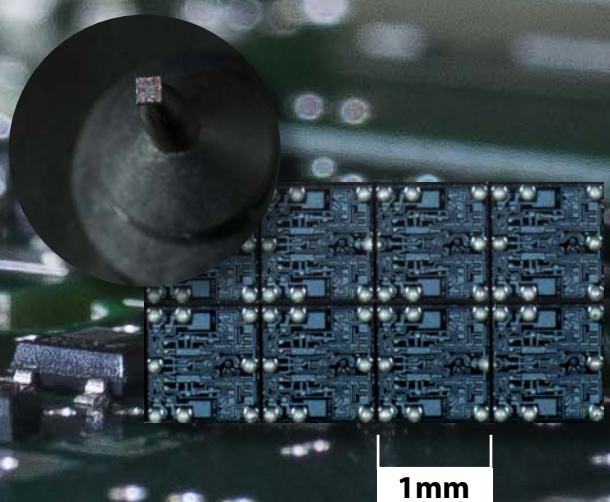
Assemblaggio di componenti DIE

L'evoluzione dei processi di miniaturizzazione avanza a passi da gigante. Nonostante continuiamo a stupirci per le dimensioni dei chip e delle basette, o contatti, mediante i quali essi vengono saldati sulle placche dei circuiti stampati, la realtà è che si sta raggiungendo il limite, fissato dal processo di saldatura con stagno.

Però Televes si è opposta a questa limitazione, e si è evoluta nella prossima generazione di inserimento di componenti, utilizzando il processo di **assemblaggio di componenti DIE** con il suo ultimo macchinario SMD, la Siemens Siplace CA4. I minuscoli componenti sono presentati e consegnati alla macchina mediante una bobina, o Wafer, che utilizzando le coordinate di posizionamento identificano il componente DIE da montare.

Il DIE è un componente che si estrae direttamente dal WAFER, con una dimensione che non misura più di 1 mm^2 , e che in questa superficie è capace di generare multipli contatti, di circa **60 micron** ciascuno, sulla placca base. Non si utilizza stagno per saldare questo componente, aderisce direttamente alla superficie del PCB. L'obiettivo che si ottiene con la tecnologia DIE è integrare distinti dispositivi incapsulati direttamente alla basetta di silicio o arsenurio di Gallio nel caso dei componenti di radio frequenza, consentendo un futuro di possibilità ad oggi inimmaginabili. La Televes nel 1983 si convertì nella prima azienda del settore in Europa nel utilizzare l'assemblaggio SMD, oggi con i componenti DIE è nuovamente pioniera.

Nel suo continuo cammino di crescita del sapere, Televes utilizza questa tecnica di assemblaggio di componenti DIE nella gamma di **amplificatori domestici Picokom**, ottenendo una notevole riduzione di spazio nell'elettronica e un rendimento infinitamente superiore nelle loro caratteristiche. Dall'esperienza che sarà accumulata in questo processo, nascerà la prossima evoluzione tecnologica della Televes. ■



1mm



NUOVA GAMMA DI MULTISWITCHES

100% PRODOTTI E VERIFICATI NELLE NOSTRE LINEE DI PRODUZIONE ROBOTIZZATE

Nevo switch®

GAMMA COMPLETA DISPONIBILE

5X, 9X, 13X E 17X: FINO A 4 SATELLITI

DA 4 A 32 USCITE UTENTI

VERSIONE COMPATIBILE QUAD PER LA GAMMA 5X

Basso/Alto Guadagno Switch
In posizione HG, il livello SAT sarà amplificato di 10dB sulle uscite utente.



Versatile

Lo stesso MSW può essere configurato in cascata o stand-alone agendo sull'interruttore

Chassis realizzato in ZAMAK
Migliora l'attenuazione di schermatura

ECO mode:

Il consumo diminuisce al diminuire degli utenti attivi

Opzioni di alimentazione multiple (Polarità Verticale/Bassa):

In-line (cascata) da un qualsiasi punto nel sistema | Mediante i Set-top-box (non necessità di PSU per il MSW) | Mediante un PSU esterno



100% Designed, Developed & Manufactured in Televes Corporation
televescorporation ■ televes.com ■ televes.it@televes.com

Televes®