

Televes®

INFO

Nr50 CZERWIEC 2019

Podsumowanie społeczno-sanitarnego projektu technologicznego *Smart Assist*



Europejski projekt *Smart Assist* dobiegł końca. 25 kwietnia br. w Madrycie przedstawiono wnioski całego przedsięwzięcia, w którym uczestniczyliśmy wspólnie z fundacjami Sociales Sociales – Tecosos oraz Vodafone España, z Politechniką z Walencji i Hiszpańskim Czerwonym Krzyżem, a także z kilkoma innymi podmiotami wspierającymi osoby zależne.

Podczas projektu *Smart Assist*, który rozpoczął się we wrześniu 2016r., opracowano **inteligentne, użyteczne i dostępne rozwiązania do systemów teleopieki**, które ułatwiają codzienność osób starszych oraz osób niepełnosprawnych i ich opiekunów.

*Celem projektu **Smart Assist** było rozeznanie, w jaki sposób rozwiązania socjo-sanitarne Televes mogą przyczynić się do pomocy grupom osób zależnych w ich życiu codziennym*

rozwiązań w 25 domach osób starszych i niepełnosprawnych.

Smart Assist pokrywa się z innymi projektami realizowanymi przez Televes w dziedzinie opieki społecznej. Są nimi ACTIVAGE Project, Carelife i Sisens, które badają wykorzystanie technologii najnowszej generacji w życiu codziennym osób zależnych ■

W ramach tego projektu, końcowi użytkownicy sami byli zaangażowani w projektowanie i walidację wyników, poprzez nawiązanie współpracy z grupami fokusowymi oraz poprzez **instalację technologicznych**

SPIS TREŚCI

MIĘDZY NAMI

Guillermo Fernández – koordynator ds. międzynarodowego rozwoju biznesu w obszarze *Hospitality*.

TELEVES CORPORACIÓN

Televes Italia obchodzi swoje 15-lecie.

NOWE PRODUKTY

Antena BEXIA do 2 dywidendy cyfrowej.

POMYSŁY

Powiadomienia o sytuacjach nadzwyczajnych w systemach IPTV Televes, ArantiaTV.

FAQ

Jaka jest różnica pomiędzy kablem CCA i Cca?

FLAGOWE INSTALACJE

Statek pasażerski "Villa de Teror" Trasmediterránea.

TELEVES NA ŚWIECIE

ANGACOM (Kolonia, Niemcy)
21^o Krajowy kongres szpitali i zarządzania ochroną zdrowia (Santiago de Compostela, Hiszpania)
Altenpflege (Norymberga, Niemcy)

TRENING

Avant X.



SPOTKAJMY SIĘ

4 - 6 czerwca **ANGACOM** Kolonia (Niemcy)

18-20 czerwca **BROADCAST** Singapur



Televes Polska Sp. z o.o.
ul. Jana Długosza 48
15-162 Wrocław

N: 51° 04' 40" , E: 17° 03' 07"

Tel.: 71 7901 115 - info@televes.pl

www.televes.com



Guillermo Fernández - koordynator ds. międzynarodowego rozwoju biznesu w obszarze *Hospitality*

Na czym polega Twoja praca w Teledes?

Jestem odpowiedzialny za rozszerzanie na skalę międzynarodową naszych rozwiązań dla branży hotelarskiej. Współpracuję ze spółkami zależnymi, aby określić możliwości, skorzystać z synergii i zdefiniować produkty.

Kiedy rozpoczęłeś pracę i jak wyglądała Twoja kariera w Teledes?

Do firmy dołączyłem w marcu 2005 roku. Firma szukała osób do działu ds. eksportu na rynki, na których nie mieliśmy oddziałów. RPA i Czechy były jednymi z moich pierwszych celów. We wrześniu 2008 roku zostałem dyrektorem zarządzającym w oddziale w Wielkiej Brytanii. To był bardzo interesujący etap, ponieważ zbiegł się w czasie z wyłączeniem TV analogowej i pierwszą dywidendą cyfrową, a nasza spółka zdobyła kamień milowy, wygrywając przetarg na dostawę filtrów LTE. W 2018 r. rozpocząłem pracę na obecnym stanowisku. Zaangażowanie w obszarze Hospitality jest dla firmy bardzo ważnym punktem strategicznym a dla mnie jest to wielkie wyzwanie.

Co jest najbardziej satysfakcjonujące w Twojej pracy?



„W Teledes ludzie są nie tylko bardzo zdolni, ale także bardzo zaangażowani. Wszystko to sprawia, że poczucie przynależności jest bardzo mocne.”

Praca w międzynarodowej firmie, która zawsze opierała się na wytwarzaniu własnych produktów, z ludźmi o bardzo różnych profilach, szkolonymi lokalnie i z know-how w wielu obszarach. Rywalizujemy na całym świecie, będąc wiernymi wartościom naszej

marki. To bardzo satysfakcjonujące, gdy praca daje wyraźne wyniki. Ponadto mamy możliwość ciągłego dokształcania się.

A co jest najtrudniejsze?

Ciągłe podróże służbowe. Przez około 6-8 miesięcy w ciągu roku jestem poza domem. Trudno to pogodzić z życiem rodzinnym.

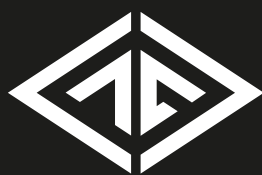
Jakie są, według twojej oceny, kluczowe wartości w firmie?

Sprostanie wyzwaniom bez kompleksów i podejście do projektów z entuzjazmem. W Teledes ludzie są nie tylko bardzo zdolni, ale także bardzo zaangażowani. Ponadto jest to bardzo znana firma. Wszystko to spr-

wia, że poczucie przynależności jest bardzo mocne.

Opowiedz nam o bieżącym projekcie, który uważasz za ważny!

Mój projekt zakłada wdrażanie rozwiązań Hospitality na nowych rynkach. Obecnie Wielka Brytania, Francja i Niemcy są priorytetami, ale nie przestajemy wspierać pozostałych spółek zależnych. Hospitality oznacza opuszczenie naszej strefy komfortu. Musimy zmierzyć się z nowymi technologiami i wchodzić w interakcje z nowymi profilami klientów. Jestem optymistą, ponieważ wszyscy wierzymy w projekt i jesteśmy bardzo zmotywowani ■



Televes Corporation®



www.televescorporation.com

TELEVES ITALIA OBCHODZI SWOJE 15-LECIE

Chociaż obecność marki we Włoszech sięga lat 90-tych, Televes Italia narodziła się w kwietniu 2004 roku. Od samego początku firmą zarządzają dwie osoby: Hugo Botas, jako dyrektor generalny i Luigi Salonia, jako dyrektor handlowy.

„Stawiamy na powagę handlową, obsługę przed i po sprzedaży oraz szkolenia dla instalatorów. Codzienny wysiłek pozwolił nam wyróżnić się na rynku”, - mówi Hugo. Niektóre z kamieni milowych włoskiego oddziału dotyczyły rozwiązań Hospitality dla trzech dużych klubów piłkarskich. **Nowoczesny stadion, centrum treningowe i siedziba klubu piłkarskiego Juventus** są wyposażone w technologię Televes. Nie odstają także dwa pozostałe duże kluby – muzeum **A. C. Milan** i **siedziba Inter** także są wyposażone w nasz sprzęt.

„Wyłączenie telewizji analogowej w 2008 roku było dla nas ważnym momentem”, wspomina Luigi Salonia, który podkreśla wysiłek włożony w dystrybucję produktu nie tylko przez kanał specjalistyczny, ale także poprzez sklepy ze sprzętem elektrycznym.

W 2017 roku Televes Italia rozpoczęła działalność w nowej siedzibie, o 20% większej niż poprzednia. Ta inwestycja umożliwiła **comiesięczne szkolenia i warsztaty** oraz lepszą obsługę klienta. Obecnie 95% zamówień jest realizowanych w ciągu 48-72 godzin.

W 15 rocznicę istnienia Televes Italia ma jasność co do swojego przesłania:

*„Dziękujemy wszystkim naszym klientom, przyjaciołom, pracownikom i współpracownikom za codzienne wsparcie i dzielenie się naszym **Passion for Quality**”* ■



Antena BEXIA do Drugiej Dywidendy Cyfrowej

Antena wewnętrzna z właściwościami anteny zewnętrznej

Bexia to pokojowa antena specjalnie zaprojektowana do odbioru naziemnej telewizji cyfrowej, która posiada zalety anteny zewnętrznej. Wyposażona jest w inteligentny system BOSS (*Balanced Output Signal System*), który jest w stanie **zoptymalizować poziom odbieranego sygnału** i, niezależnie od wahań, utrzymać stabilny odbiór sygnału telewizyjnego. Ponadto ten inteligentny system został ulepszony poprzez wdrożenie nowej technologii TForce z filtrem SAW, który zapewnia **doskonały i wolny od zakłóceń (4G i 5G) zasięg**.

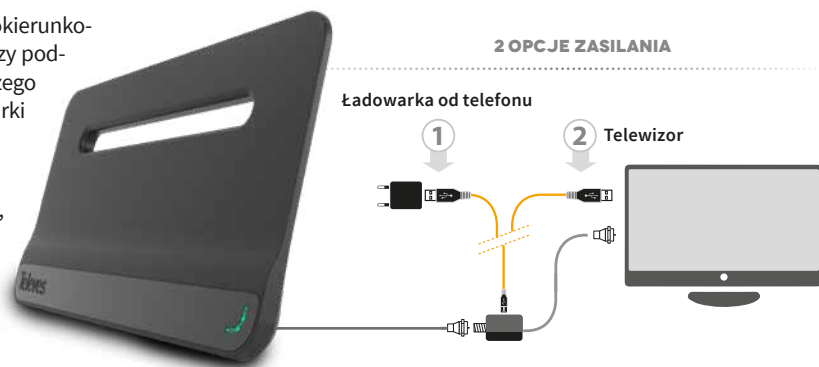
W obszarach, w których jest nadawany sygnał w trybie mieszanym, antena dostosowuje poziomy VHF i UHF niezależnie, równoważąc sygnał DVB-T.

Zaprojektowana do użytku wewnętrznego. **Nowoczesny i estetyczny design**. Dobrze komponuje się w każdym wystroju mieszkania/domu. **Możliwość montażu na ścianie** dzięki bardzo cienkiemu profilowi i składanej podstawie.

Instalacja anteny jest bardzo prosta i szybka. Dzięki wielokierunkowemu odbiorowi (360°) **nie wymaga orientacji**. Wystarczy podłączyć antenę do telewizora i **zasiłić ją przez USB**, do czego można użyć portu USB w telewizorze lub zwykłej ładowarki telefonu komórkowego (5V).

Pomimo **niskiego zużycia prądu** w trybie inteligentnym, w domach z dobrym poziomem sygnału DVB-T, antena może być również używana w trybie pasywnym, w którym to przypadku nie wymaga zasilania ■

Więcej informacji: www.televes.com



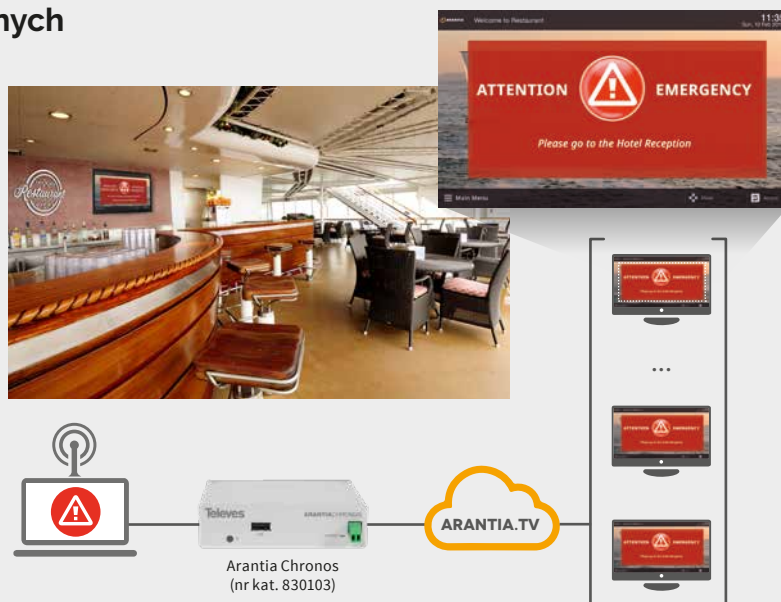
POMYSŁY

Powiadomienia o sytuacjach nadzwyczajnych w systemach IPTV Televes, ArantiaTV

ArantiaTV to system telewizji interaktywnej (IPTV) firmy Televes, który, między innymi, umożliwia integrację **systemu alarmowego** z instalacją IPTV. W ten sposób, w przypadku zaistnienia sytuacji alarmowej, można wysłać polecenia wyświetlania określonych komunikatów na wszystkich telewizorach w instalacji za pomocą styku bez napięciowego NO/NC.

Narzędzie administracyjne ArantiaTV pozwala dostosować wiadomość do wyświetlania na ekranie telewizora, zdefiniować zawartość (obrazy, dźwięk, tekst itp.), głośność alarmu, blokadę klawiatury, automatyczną aktywację ekranów, itd.

Funkcja ta może być stosowana w wielu przypadkach, na przykład na statkach, gdzie powiadomienia o sytuacjach nadzwyczajnych są fundamentalne ■



Jaka jest różnica pomiędzy kablem CCA i Cca?

Podczas sprawdzania właściwości technicznych kabli koncentrycznych i kabli danych można napotkać skrót CCA oraz Cca. Ważne jest znać różnice pomiędzy nimi.

CCA

Ten skrót odnosi się do rodzaju materiału wewnętrznego przewodu kabla (*Copper-Clad Aluminium = aluminio revestido de cobre*). Jest to tworzywo, które w porównaniu z miedzią lub stalą miedziowaną (dwoma najczęściej stosowanymi materiałami), ma niską wydajność i wysoką oporność elektryczną.



Cca

Od 1 lipca 2017 r. wyroby stosowane w budownictwie muszą posiadać identyfikację zgodną z rozporządzeniem o wyrobach budowlanych CPR (z ang. *Construction Product Regulation*).

Oznaczenie Cca odnosi się do danej Euroklasy, czyli reakcji na działanie ognia dla materiału, z którego wytworzony jest kabel, gdzie w tym przypadku oznacza wysoką ochronę (*niskie ryzyko pożaru*) i osłonę kabla nierozprzestrzeniającej płomienia ■



Kabel koncentryczny SK2015plus
(nr kat. 4149xx)



Kabel danych U/FTP
(nr kat. 219301)



FLAGOWE INSTALACJE

STATEK PASAŻERSKI "VILLA DE TEROR" TRASMEDITERRÁNEA

Prom, wyprodukowany w stoczni Vulcano (Vigo, Hiszpania), został wyposażony w system IPTV Televes (ArantiaTV). Instalacja zapewnia interaktywne usługi telewizyjne w 170 pomieszczeniach.

Główne wyposażenie składa się ze stacji Arantia HE-21 z oprogramowaniem Middleware Lite, narzędzia administracyjnego, wejść DVB-T/T2/S/S2, integracji systemu alarmowego w serwisie rozrywkowym oraz dekodery STB ■



ANGACOM

(KOLONIA, NIEMCY)

4-6 CZERWIEC

Tegoroczna edycja targów ANGACOM 2019 była doskonałym wydarzeniem, podczas którego mogliśmy przekazać publiczności nasze ogromne osiągnięcie, a mianowicie **ponad 1.000.000 zainstalowanych w naszych produktach zintegrowanych układów (z ang. dies) z technologią MMIC**, wytworzonych na najnowocześniejszych liniach produkcyjnych w Santiago de Compostela. Zdolność do projektowania i montażu tego typu zintegrowanych rozwiązań sprawia, że innym jest trudno dogonić produkty firmy Televes. Serdecznie dziękujemy wszystkim, którzy odwiedzili nasze stoisko, z którymi dzielił się naszymi nowościami w dziedzinach takich jak dystrybucja telewizyjna, infrastruktury dla Hospitality i szpitali, usług socjo-sanitarnych i profesjonalnego oświetlenia LED, co zostało podsumowane hasłem „Think ahead, think Televes”.



21º CONGRESO NACIONAL DE HOPITALES Y GESTIÓN SANITARIA

(S. DE COMPOSTELA, HISZPANIA)

8-10 MAJ

Podczas wydarzenia zaprezentowaliśmy kilka z naszych głównych innowacji technologicznych dla tego sektora: szpitalny wieloparametrowy monitor oraz zaawansowany system teleopieki Carelife, integralną infrastrukturę sieciową oraz inteligentne meble dla pacjentów, personelu i bloków operacyjnych.

ALTENPFLEGE

(NORYMBERGA, NIEMCY)

24-26 MARZEC

Podczas wydarzenia zaprezentowano nasze rozwiązanie technologiczne Carelife, integrujące usługi socjo-sanitarne. Przedstawiliśmy także nasz innowacyjny wieloparametrowy szpitalny monitor oraz zaawansowane rozwiązania dla infrastruktury telekomunikacyjnej w szpitalach (rozwiązania IPTV) ■





AVANT X

Jak dokonać konfiguracji filtrowania V/UHF we wzmacniaczu Avant X za pomocą programatora?

Programowalny wzmacniacz Avant X posiada 32 cyfrowe filtry i może filtrować do 4 kolejnych sąsiadujących kanałów na jednym filtrze. Ze względu na liczbę filtrów, konfiguracja różni się od konfiguracji w poprzednich modelach, będąc teraz konfiguracją opartą na wejściach, a nie konfiguracją zależną od filtrów.



Wzmacniacz można zaprogramować w bardzo prosty i intuicyjny sposób za pomocą aplikacji (*w systemie Android, patrz materiał wideo na naszym kanale Youtube), lub za pomocą uniwersalnego programatora nr kat. 7234 (patrz poniżej).

1

▶UHF/UHF 1	IN	OUT
▣	---	---

**KONFIGURACJA
FILTROWANIA V/UHF 1**

Aby uzyskać dostęp do konfiguracji pierwszego wejścia, wystarczy nacisnąć przycisk **▣** a programatorze wyświetleniu/konfiguracji zasilania każdego wejścia).

3

▶UHF/UHF 1	IN	OUT
>21	22	21 22
---	---	---

OSTATNI KANAŁ WEJŚCIOWY

Przetwarzanie kanałów

Jeśli chcesz skonfigurować więcej niż jeden kanał w tym samym filtrze (do 4 kanałów na filtr), naciśnij **●** i wybierz nowy kanał za pomocą przycisków **▲** i **▼**.

2

▶UHF/UHF 1	IN	OUT
>21	---	21
---	---	---

**PIERWSZY KANAŁ
WEJŚCIOWY**

Aby wybrać kanał wejściowy, naciśnij **●** i dokonaj wyboru za pomocą **▲** i **▼**.

4

▶UHF/UHF 1	IN	OUT
>21	22	24 25
---	---	---

KANAŁ WYJŚCIOWY

Domyślnie kanały wyjściowe są takie same jak kanały wejściowe. Jeśli chcesz je zmienić, należy nacisnąć **●** aby uzyskać dostęp do kanałów wyjściowych, a następnie wybrać pożądaną kanał za pomocą przycisków **▲** i **▼**.



WIĘCEJ INFORMACJI: nt. konfiguracji



Patrz wideo



pl.televes.com/config.avantx

5

▶UHF/UHF 1	IN	OUT
>21	22	24 25
---	---	---

●

▶UHF/UHF 1	IN	OUT
21	22	24 25
▣	---	---

**NOWY CANAL DO
FILTROWANIA**

Filtr 1
Filtr 2

Na koniec, aby uzyskać dostęp do nowego filtra, który ma zostać zaprogramowany, ponownie naciskamy **●** aby ustawić się na początku filtra i za pomocą przycisku **▼** uzyskujemy dostęp do nowego filtra, który ma zostać skonfigurowany **▣**.



Nie przeocz tego!

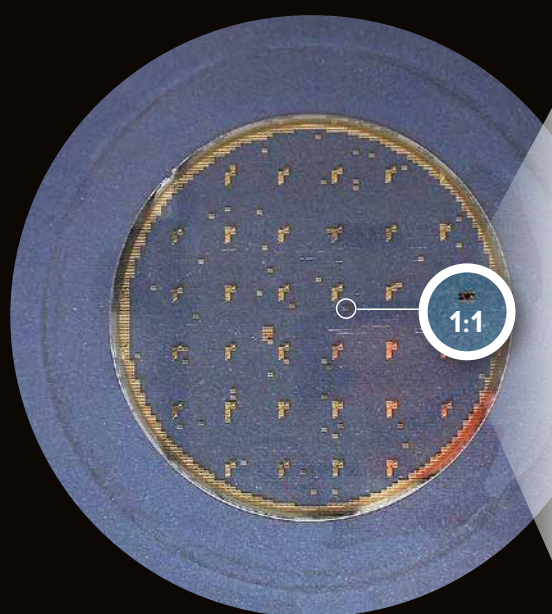
Nowa wersja oprogramowania MOSAIQ6: 1.23.

Nowa wersja posiada opcję zapisywania konfiguracji widma (Span, poziom odniesienia, RWB, VBW) przy wyłączeniu urządzenia.

Pozostałe funkcje:

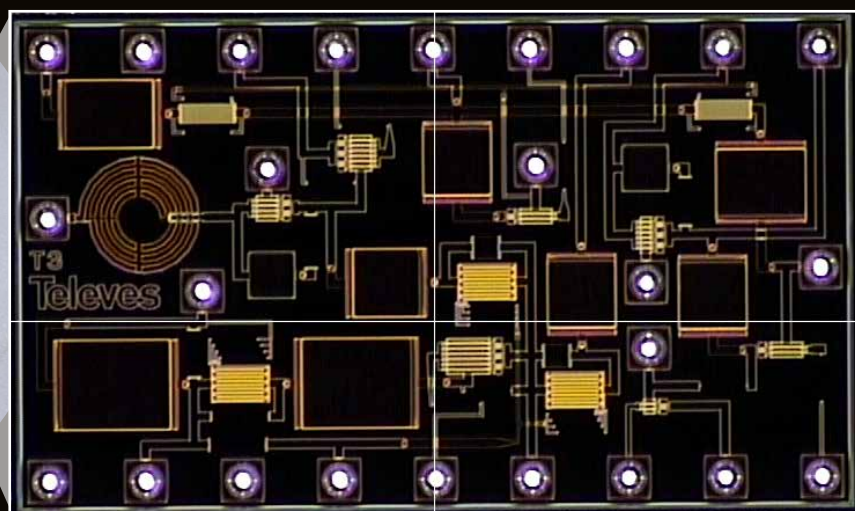
- Nowe pomiary TV analogowej: CTB, CSO i HUM (opcja 596203).
- Możliwość edycji profilu jakości tłumienia optycznego/RF i profili użytkowników na stronie internetowej.
- Optymalizacja wyświetlania logów na stronie internetowej oraz ich eksport do XLSX i PDF.
- Pozostałe ulepszenia: System Skan, reprezentacja widma i tłumienia optycznego, itp.
- Możliwość ustawienia interwału nagrywania pomiarów na 1 sekundę.

JUŻ PONAD 1.000.000 UKŁADÓW MMIC ZASTOSOWANYCHS TYLKO TELEVES JEST W STANIE



WAFEL ARSENKU GALU

+ 1000%



T.FORCE

Technologia wykorzystywana wyłącznie przez Televes do projektowania i montażu własnych układów MMIC

Zintegrowany układ (z ang. a die) jest nieopakowanym układem scalonym lub nieosłoniętym układem scalonym. Układy scalone są wytwarzane w dużych partiach na pojedynczej płytce z materiału półprzewodnikowego, takiego jak arsenek galu, który działa jako substrat obwodu.

Wytwarzanie układu scalonego polega na budowie elementów obwodu, w tym zarówno urządzeń pasywnych, jak i aktywnych, poprzez połączenie wzorców substratu z procesami grawerowania, metalizacji i implantacji.

Televes

in y f t

www.televes.com | www.televescorporation.com



Televes Corporation®