

INFO Televés®

BOLETIM INFORMATIVO BIMENSAL • Nº73 - ABRIL 2016

DISTRIBUIÇÃO GRATUITA

15.000 EXEMPLARES



DAVID CERQUEIRO É O NOVO GERENTE DA TELEVES ELECTRÓNICA PORTUGUESA

A Televés Corporation nomeou David Cerqueiro como novo gerente da Televés Electrónica Portuguesa Lda. Com Licenciatura em Administração e Direcção de Empresas pela Universidade de Santiago de Compostela, Cerqueiro possui um Master em Comércio Externo e desempenhou nos últimos três anos funções de gerência da filial alemã, a Televés Deutschland GmbH.

A partir de agora encarregar-se-á da direcção da filial lusa, com o objectivo de ganhar cota de mercado e expandir a empresa nos países lusófonos do continente africano. Neste sentido, Angola, Moçambique e Cabo Verde são mercados identificados como oportunidades interessantes de negócio, e por afinidade idiomática e laços culturais, deve ser realizada por Portugal. Para alcançar os seus objectivos, o novo gerente irá valorizar os pontos fortes da Televés Electrónica Portuguesa, a mais antiga das dez filiais

internacionais que integram a estrutura da Televés Corporation, onde o volume de negócios da casa mãe para os mercados externos já ascende a mais de 60% do valor de facturação.

Nos mais de 30 anos que a Televés está em Portugal, a empresa afirma-se como um dos players mais importantes do seu sector e um ponto de referência para os instaladores de telecomunicações. A empresa possui instalações próprias em Lisboa e na Maia, onde está localizada a direcção da empresa, juntamente com uma unidade fabril, área logística e o departamento de assistência técnica, cujo trabalho é a chave na filosofia da empresa. Precisamente, no reforçar a proximidade ao cliente orienta-se uma das mais recentes iniciativas da Televés Electrónica Portuguesa, como é a nova página na rede social Facebook ■

GANHAR COTA DE MERCADO E EXPANDIR A EMPRESA NOS PAÍSES LUSÓFONOS DO CONTINENTE AFRICANO SÃO ALGUNS DOS OBJECTIVOS DE CERQUEIRO

E AINDA...



Por que é que o CoaxManager não funciona quando é executado desde um CoaxData Gateway?

Pág. 2



Como ligar sinal SAT utilizando a vantagem de equilíbrio dos derivadores

Pág. 4

SUMÁRIO

TELEVES NO MUNDO

Seminário ITED3 (Guimarães)
CabSat (Dubai)
Mobile World Congress (Barcelona)

PERGUNTAS FREQUENTES

Por que é que o CoaxManager não funciona quando é executado desde um CoaxData Gateway?

FOTOS CURIOSAS

Parabólica de longo curso.

FORMAÇÃO

Planificação de uma instalação GPON com FibreData.

INSTALAÇÕES REAIS

News Museum (Sintra)

DICA

Como ligar sinal satélite utilizando a vantagem de equilíbrio dos derivadores.

IN MEMORIAM

Nicolau Breyner e Carlos Rolando.

TENDÊNCIAS TECNOLÓGICAS

Circuitos MMIC: um salto exponencial no desenho de componentes.

NOVO PRODUTO

Arquitectura de rede de dados de grande capacidade.



Televés Electrónica Portuguesa Lda.
41° 14' 57" N, 08° 37' 47" O



Tel. 22 947 8900



assistenciaticnica@televés.com
www.televés.com

PONTO DE ENCONTRO

Visite-nos em:



ABRIL

11 **REXEL SHOP** Agências Rexel
18-21 **NABSHOW** Las Vegas (EUA)

MAIO

17-20 **MEDPI** Mónaco

Seminário ITED3 (Guimarães) 29 de Fevereiro



Fiel a su apuesta por los mercados latinoamericanos, Televes participó un año más en la feria de referencia para los sectores de la televisión y las telecomunicaciones, que alcanza ya 23 años de trayectoria. Este año tuvo protagonismo el **sector Hospitality** y las soluciones FibreData para redes GPON.

CABSAT (Dubai - EAU) 8-10 de Março



É para a Televes uma plataforma perfeita para abrir novas oportunidades de negócio e estreitar laços com os seus clientes, numa região muito dinâmica, e na qual a marca Televes é a cada vez mais reconhecida e valorizada. A Televes expôs as suas **soluções FibreData e CoaxData** para infra-estruturas QuadPlay no **sector Hospitality**.

Mobile World Congress (Barcelona) 26-28 de Fevereiro



A Televes apresentou o **CareLife**, um sistema integral que visa melhorar os cuidados e a melhoria da qualidade de vida das pessoas idosas e dependentes, a partir da perspectiva de promoção do envelhecimento activo e saudável. A apresentação do CareLife foi realizada em conjunto com a **Cruz Vermelha no stand da Vodafone Espanha**, onde se realizaram demonstrações da solução ■



PERGUNTAS FREQUENTES

Por que é que o CoaxManager não funciona quando é executado desde um CoaxData Gateway?

O Gateway necessita ser configurado para ser detectado pelo CoaxManager.

OPINIÃO DO ESPECIALISTA

O Gateway (Ref.769301) é um escravo muito específico já que a sua configuração interna está composta por dois blocos independentes: um escravo CoaxData com interface coaxial (WAN) e um interface LAN constituído pelos interfaces ethernet e WiFi.

Durante os procedimentos de instalação e ensaio, é executado o CoaxManager a partir de uma porta ethernet de um Gateway, devendo-se ter a precaução de ignorar o interface ethernet do escravo CoaxData; ou seja, o Gateway terá de se configurar previamente em modo "AP Bridge". Desta forma o CoaxManager não será capaz de aceder à parte coaxial do dispositivo.

Após finalização dos procedimentos de instalação e optimização da rede, e em função da configuração final desejada, ter-se-á que restaurar a configuração inicial para modo Router ■



ÚLTIMA HORA

TSuite na Play Store e App Store

O controlo de cabeças de rede T.OX pode ser realizado através de aplicações móveis.

O TSuite, para além da sua versão em Windows, está agora disponível para as plataformas iOS e Android. O ajuste e monitorização remota das cabeças de rede Televes tornam-se assim compatíveis com smartphones e tablets, permitindo intervenções imediatas do instalador nas áreas da manutenção ■



FOTOS CURIOSAS

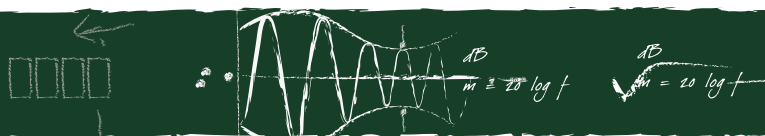


Parabólica de longo curso

É gratificante saber que a Televes contribuiu para que a passagem do tempo se torne mais agradável sob determinadas circunstâncias.

A antena parabólica instalada na cabine do camião será seguramente uma boa solução para as longas esperas em locais de descanso e estacionamento.

Ao manter a sua localização, o motorista terá de ter a precaução de estacionar de forma que a traseira do seu bólido fique alinhado ao sul ■



Planificação de uma instalação GPON com FibreData

Uma instalação que permite o fornecimento de todos os serviços de telecomunicações a centenas de utilizadores deverá estar idealizada desde o seu primeiro instante; a definição de todas as etapas de execução, economiza tempo e minimiza os riscos de ocorrência de erros.

A configuração de uma rede GPON necessita que na OLT sejam definidos diversos parâmetros para uma correta gestão dos serviços fornecidos. No caso do sistema FibreData, estes parâmetros são:



1. SERVIÇOS

Para além dos próprios serviços, é necessário especificar o tipo de tráfego associado.

Na imagem, apresentam-se cinco tipos de serviços e os respectivos tráfegos associados.

2. PERFIS DO TRÁFEGO DE DOWNLOAD

Definição da gama de larguras de banda para *download*, disponíveis para os utilizadores. Em cada uma destas larguras de banda, dever-se-á especificar como se gere esse mesmo tráfego.

3. PERFIS DO TRÁFEGO DE UPLOAD

Mesmo conceito que ponto anterior.

4. PERFIS DE ONU

Definir as ONT que estão associadas à rede GPON. A OLT terá de identificar, para cada modelo de ONT, os vários interfaces que cada uma possui de forma a poder atribuir as funcionalidades respectivas.

Como exemplo, apresentam-se três referências da gama de ONT Televés.

5. CONFIGURAÇÃO DOS INTERFACES ETHERNET E PON

Na rede GPON cada serviço está associado a uma VLAN. A identificação de cada VLAN pode fazer-se no router do operador ou no OLT. Cada interface ethernet de entrada pode estar associada a um ou vários serviços.

6. DISCOVERY

Após a associação de serviços, interfaces e perfis, a OLT reconhecerá as ONT que estão na rede PON. O administrador terá que as agregar à rede.

7. ACTIVAÇÃO NA ONU

A última etapa é a activação em cada ONT dos serviços associados. Para tal utiliza-se o interface web de cada ONT, também acessível pelo administrador através uma VLAN de *management*, ou ferramentas ZTC como TFTP.

A configuração de uma rede GPON trona-se mais simples, ao conhecerem-se as várias etapas a cumprir e os parâmetros a ajustar. Previamente à instalação, a melhor forma de gerir correctamente a rede é estruturar bem os serviços e perfis a utilizar ■

INSTALAÇÕES REAIS

News Museum (Sintra)



O edifício do antigo Museu do Brinquedo, no centro histórico de Sintra deu agora lugar ao News Museum, ou Museu das Notícias. Um espaço altamente interativo dedicado às notícias, aos media e à comunicação.

No centro do edifício existe uma espiral com algumas dezenas de televisores, em que cada um deles está dedicado a um canal de notícias.

Para que esse objectivo fosse cumprido, a instalação está servida com

uma solução Digital TOX, com sinais transmodulados de DVB-S2 para COFDM. Sinais provenientes de 3 satélites, (Astra19, Hot-Bird e Hispasat) com programas livres e do operador, TDT e 6 sinais internos em HDMI entregues a Encoders TOX.

Com esta solução a Televes fica diretamente ligada a um dos objetivos deste museu, a comunicação.

Um espaço a visitar! ■

INSTALADOR: **COMSOM**

IN MEMORIAM

Despedida a um defensor de causas

No passado Info de Outubro 2015, nº70, recorremos a um artigo de Nicolau Breyner na revista Cais nº 207. No escrito, da Cais, **Nicolau Breyner** defendia a descentralização da televisão como suporte para a afirmação e expressão das identidades culturais locais. Fica aqui registada, de uma forma singela, a nossa homenagem e agradecimento a Nicolau Breyner pelo que fez, também, a favor de mais TDT. Obrigado!



Um adeus sentido para o designer Carlos Rolando

No passado dia 3 de Fevereiro faleceu em Barcelona, com a idade de 83 anos, o designer Carlos Rolando. Argentino de nascimento, Rolando estabeleceu-se na capital da Catalunha no final dos anos 60 e de lá embarcou num caminho que o colocou como um dos ícones da sua profissão em Espanha. **A Televes confiou nele desde o início** e ele tomou uma das decisões mais bem-sucedidas ao nível da comunicação na história da empresa.



Rolando foi um **grande defensor da adoção da cor corporativa Pantone 137 para a empresa e a sua aplicação nas antenas parabólicas**. Era 1972 os telhados dos prédios começavam a ser preenchidos com parabólicas laranja que até aos dias de hoje têm sido uma bandeira autêntica da Televes. Premiado em 2005 com o Prémio Nacional de Design, Rolando era um grande defensor do papel dos elementos visuais na comunicação e, ao longo da sua longa carreira, desenvolveu inúmeros logós e identificação de marcas para empresas, instituições privadas e eventos. Entre estes últimos, figuram o logotipo da Exposição Universal de Sevilha em 1992 ou mais recentemente, a imagem da candidatura olímpica de Madrid de 2016.

Recordamo-lo pela sua visão ousada, profissionalismo e pela grande contribuição feita na imagem da marca Televes ■

DICA

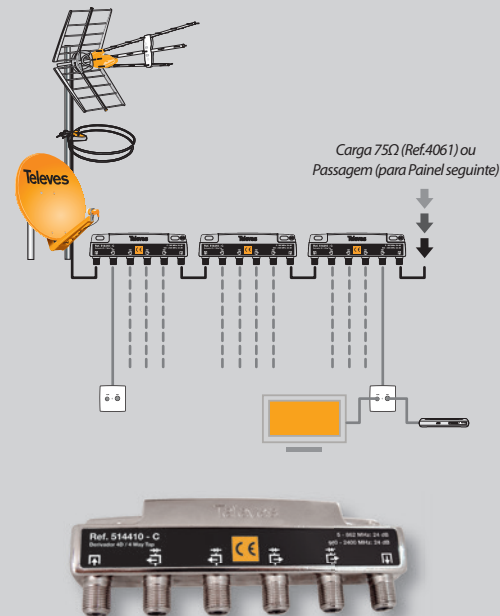


Ligar sinal satélite utilizando a vantagem de equilíbrio dos derivadores

Os derivadores têm a vantagem de se poderem interligar de forma a adaptar-se às atenuações às necessidades das várias saídas para a instalação. Para tal existem derivadores com o mesmo número de saídas com atenuações diferenciadas. Tradicionalmente os derivadores não possuem passagem de corrente entre as saídas derivadas e a entrada. A Televes desenvolveu uma gama de derivadores que aliam a vantagem dos repartidores (passagem de corrente das saídas para a entrada) e as vantagens dos derivadores (capacidade de adaptação das atenuações à instalação) num equipamento só.

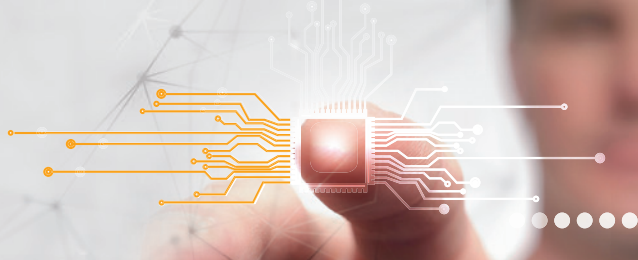
Como exemplo numa instalação com sinal satélite (DC) com tomadas com distâncias díspares é possível numa instalação, equilibrar convenientemente o sinal numa instalação de maiores dimensões.

Para suportar estes passivos é possível utilizar o novo Painel Multi-Coax de 19" e 1U (Ref.530710) que permite albergar 3 derivadores, tendo ainda saída de passagem para painéis seguintes ■



Derivador 5-2400MHz 4D "F" DC ALL

Ref.	Atenuação	Tipo
514110	12dB	TA
514210	16dB	A
514310	20dB	B
514410	24dB	C
514510	29dB	D



Circuitos MMIC: um salto exponencial no desenho de componentes

As imensas possibilidades oferecidas por esta tecnologia auguram uma nova geração de equipamentos da Televés e abrem a porta à diversificação até sectores mais competitivos.

O fabrico das placas de circuito impresso é um dos cunhos da marca Televés, sendo uma demonstração de uma vocação de auto-suficiência e desenvolvimento tecnológico. Quando em 1983, a Siemens decidiu exportar para fora da Alemanha a sua primeira máquina de montagem de componentes de superfície (SMD), foi a Televés quem a adquiriu. O tipo de investimento da tecnologia em questão, era praticamente um desconhecimento no sector.

Sempre fiel a este conceito, a Televés vai dar mais um passo importante no compromisso com o **desenvolvimento e fabrico de componentes de tecnologia MMIC (Monolithic Microwave Integrated Circuits)**. Uma nova aposta que será um enorme avanço e que proporcionará elevada vantagem competitiva. O MMIC reduz drasticamente as limitações quanto ao design de soluções complexas. Através de componentes tradicionais, os designers ficam limitados nas suas exigências de projecto, às especificações técnicas dos integrados que os fabricantes de componentes possuem em carteira. Pelo contrário, e através da **tecnologia MMIC, a Televés pode agora produzir os próprios componentes à la carte**. A imaginação e a capacidade industrial é praticamente o único limite.

O fabrico dos circuitos MMIC é realizado através de compostos de semicondutores como o Arsenieto de gálio (GaAs), o nitreto de gálio (GaN) e silício-germânio (SiGe). O Arsenieto de gálio oferece vantagens, como a sua capacidade de funcionamento a altas frequências e possui alta resistividade que impede as interferências. Isso torna possível a integração de dispositivos activos, linhas de transmissão e elementos passivos num único substrato, criando-se circuitos tão pequenos que são necessários microscópios de elevada potência para os poder utilizar.

Do ponto de vista comercial, desenvolver-se-á uma nova geração de equipamentos no domínio da recepção e distribuição de sinais de



televisão. Certamente que o progresso irá mais longe, pois impulsionará o acesso a sectores tão exigentes como a Aviação, Defesa, Energia e Automóvel.

Esta aposta está só ao alcance de uma empresa que tem a inovação no seu ADN, confirmando uma visão estratégica que a Televés faz questão de ser a líder no seu core business, e que vai introduzindo nos mercados emergentes, uma orientação da *Agenda Digital Europeia* e o quadro para o programa de investigação e inovação da *EU Horizonte 2020* ■



A nova geração de serviços de televisão e a evolução na utilização de tablets e smartphones necessitam de infra-estruturas de telecomunicações optimizadas para oferecer plataformas estáveis de serviços de dados de alta capacidade e de televisão *à la carte*.



ARQUITETURA DE REDE DE DADOS DE GRANDE CAPACIDADE

GAMA FIBREDATA

Plataformas de fibra óptica para redes GPON que podem gerir serviços Triple Play ou Quad Play com conteúdos à medida a todo o instante.



GAMA COAXDATA

Plataformas de cabo coaxial que permitem utilizar a arquitetura existente para oferecer serviços de televisão e acesso à internet de alta velocidade.



MyNETWiFi *Acessos sem fios mais eficientes, responsáveis e seguros.*



100% Designed, Developed & Manufactured in Televes Corporation
televescorporation ■ televes.com ■ assistencia.tecnica@televes.com

Televes[®]