

Conclusão do projecto Smart Assist (projecto tecnológico na área da saúde que ajuda pessoas desfavorecidas)



Acaba de terminar o projecto europeu "Smart Assist". No passado dia 25 de Abril na capital espanhola foram apresentadas as conclusões num acto em que participamos junto com a Fundação Tecnologias Sociais-Tecnos, Fundação Vodafone Espanha, Universidade Politécnica de Valência e Cruz Vermelha Espanhola, entre várias entidades que trabalham em apoio a pessoas com deficiências motoras.

Desde o início em setembro de 2016, através da Smart Assist foram desenvolvidas soluções de teleassistência omnipresente, inteligente, utilizável e acessível para facilitar o dia a dia das pessoas com dificuldades motoras, dos idosos que precisam de cuidados,

O projecto Smart Assist explora como as soluções de saúde da Televes podem ajudar pessoas desfavorecidas com dificuldades motoras

das pessoas com necessidades especiais e seus cuidadores.

Como parte deste projeto inovador, os próprios utilizadores finais foram envolvidos no projeto e validação dos resultados, através da realização de grupos de interesse e através da instalação da solução em **25 casas de pessoas mais idosas ou com dificuldades motoras**.

A Smart Assist está alinhada com outros projectos da Televes no campo da assistência médica, como o ACTIVAGE Project, Carelife, e Sisens que explora o uso de tecnologias de nova geração para ajudar pessoas desfavorecidas ■

SUMÁRIO

ENTRE NÓS

Guillermo Fernández, responsável de desenvolvimento de negócios na área da Hotelaria.

TELEVES CORPORATION

Televes Itália comemora o seu 15º aniversário.

NOVIDADE DE PRODUTO

Antena BEXIA para o 2º dividendo digital.

DICA

Notificação de situação de emergência em sistemas de IPTV Televes, ArantiaTV.

PREGUNTAS FREQUENTES

Que diferença existe entre cabos CCA e Cca?

INSTALAÇÃO REAL

Parque Campismo de Espiche (Lagos)

TELEVÉS NO MUNDO

ANGACOM (Colónia, Alemanha)

21º Congresso Nacional de hospitais e gestão de saúde

(Santiago de Compostela, Espanha)

Altenpflege (Nuremberga, Alemanha)

FORMAÇÃO

Avant X.



PONTO DE ENCONTRO

4-6 Junho **ANGACOM** Colónia (Alemanha)

18-20 Junho **BROADCAST** Singapura



Televes Electrónica Portuguesa Lda.

Via Dr. Francisco Sá Carneiro. Lote 17.

Zona Ind. Maia 1. Sector-X.

4470-518 Barca, Maia

41° 14' 58.344" N, 8° 37' 48.2196" O

T. +351 229478900 www.televes.com



Guillermo Fernández, responsável de desenvolvimento de negócios internacionais na área da *Hotelaria*

Em que consiste o seu trabalho na Televés?

Sou responsável por expandir internacionalmente o sucesso das nossas soluções dedicadas no sector da *hotelaria*. Em conjunto com as nossas filiais identificamos oportunidades, aproveitamos sinergias e definimos produtos.

Desde quando faz parte da empresa? Como foi o progresso da sua carreira na Televés?

Entre para a Televés em Março de 2005. Na altura a empresa procurava alguém para o departamento de Exportação, para trabalhar mercados onde não tínhamos filiais. África do Sul e República Checa foram alguns dos meus primeiros objectivos. Em Setembro de 2008 assumi a administração da filial no Reino Unido. Foi uma etapa muito interessante já que coincidiu com o apagão analógico e o primeiro dividendo digital onde conseguimos um feito ao vencer um concurso para fornecer filtros LTE. Em 2018 passei para o meu cargo actual. A aposta da empresa na *Hotelaria* é um passo estratégico muito importante, para mim um grande desafio.

O que lhe dá mais prazer no seu trabalho?

Trabalhar numa empresa multinacional



“Na Televés as pessoas não são apenas muito capazes mas também muito comprometidas. O sentimento de pertença é grande.”

que sempre apostou em fabricar o seu próprio produto, com pessoas de diversos perfis, formadas localmente e com um *know-how* em diversas áreas. Competimos em todo o mundo sendo fiéis aos valores da nossa marca. É muito gratificante ver que o

trabalho dá resultados numa aprendizagem contínua.

E o que é mais difícil?

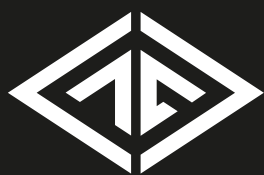
Viajar muito. No final do ano vou acumular entre seis a oito meses fora de casa. Torna-se difícil de conciliar com a vida familiar.

Quais são os valores chave da empresa?

Enfrentar os desafios sem complexos e abordar os projectos com entusiasmo. Na Televés, as pessoas não são apenas muito capazes, mas também muito comprometidas. Além disso, é uma empresa muito familiar. Tudo isto faz com que sintamos um grande sentimento de pertença.

Fale-nos de um projecto actual que considere importante!

O meu projecto é levar soluções de *Hotelaria* para novos mercados. Actualmente, o Reino Unido, a França e a Alemanha são as prioridades, mas não deixaremos de apoiar as restantes filiais. *Hotelaria* significa sair da nossa zona de conforto. Temos que enfrentar novas tecnologias e interagir com novos perfis de clientes. Estou otimista, porque as pessoas acreditam no projecto e estão motivadas ■



Televés Corporation®



www.televescorporation.com

TELEVÉS ITÁLIA COMEMORA O SEU 15º ANIVERSÁRIO

Embora a presença da marca no país remonte à década de 90, a Televés Itália nasceu em Abril de 2004. Desde o início que duas pessoas são responsáveis pela empresa: Hugo Botas, como director geral e Luigi Salonia como director comercial.

“Apostamos na seriedade comercial, no serviço de venda e pós-venda e na formação de instaladores. O esforço diário permitiu-nos a diferenciação no mercado”, diz Hugo. Alguns dos marcos da filial italiana foram a oferta de soluções de *hotelaria* para três grandes clubes de futebol. Assim, o moderno **Estádio da Juventus** conta com a tecnologia da Televés, bem como o centro de treinos e a sede do prestigiado clube de Turim. Da mesma forma, as duas equipas de Milão, **A. C. Milan** e **Inter**, têm o equipamento Televés no seu museu e na sua sede.

“Na parte comercial o apagão analógico em 2008 deu-nos um importante impulso”, lembra Luigi Salonia, que destaca o esforço para distribuir os produtos não apenas pelo meio especializado, mas também pelas lojas de equipamentos eléctricos.

Em 2017 começou a funcionar a nova sede Televés Italia, 20% maior que a anterior. Esse investimento permitiu realizar **cursos de formação** mensais, **workshops** e melhorar o atendimento ao cliente. Actualmente, 95% dos pedidos são entregues em 48 - 72 horas.

Neste 15º aniversário, os responsáveis Televés Italia são claros na sua mensagem:

*“Obrigado a todos os nossos clientes, amigos, funcionários e colaboradores pelo seu apoio diário e por partilhar a nossa **Passion for Quality**” ■*



Antena BEXIA para o 2º Dividendo Digital

Uma antena de interior com as prestações de uma exterior

Bexia é uma antena especialmente projectada e desenvolvida para a recepção de sinal TDT em ambientes interiores, capaz de oferecer as prestações de uma antena de exterior. Incorpora o sistema inteligente BOSS (*Balanced Output Signal System*) que é capaz de **melhorar o nível de qualquer sinal recebido** e independentemente das flutuações consegue manter estável o serviço na televisão. Além disso, este sistema inteligente foi melhorado com a tecnologia TForce de última geração com filtro SAW, que garante a uma antena interior **uma excelente cobertura livre de interferências (4G e 5G)**.

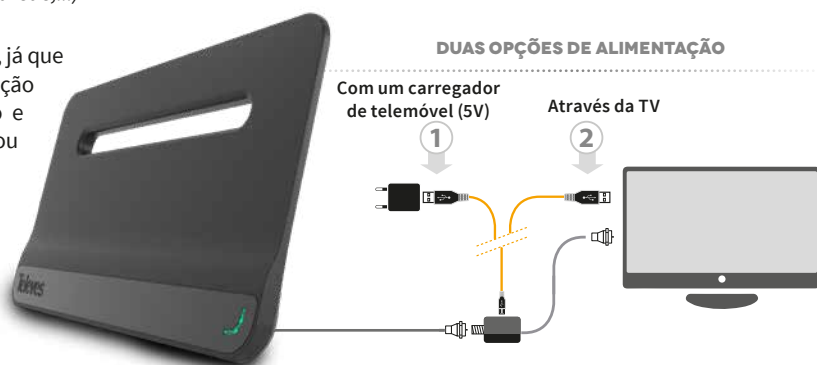
Nas zonas que existem transmissões nas duas bandas, a antena adapta de forma independente os níveis de VHF e UHF, equilibrando o sinal de TDT.

Foi projectada para ser colocada dentro de casa, possui um **design moderno e elegante**, que se adapta em qualquer decoração, para além de oferecer **versatilidade de montagem** (de pé, na parede,...) devido ao seu perfil muito fino e base dobrável.

Para além disso a sua instalação é muito simples e rápida, já que **não necessita de ser direccionada** graças à sua recepção multidireccional (360°). Basta ligar a antena à televisão e **alimenta-la via USB**, através de um porto USB da TV ou utilizando um carregador de telemóvel (5V).

Apesar do **baixo consumo** em modo inteligente, a antena também funciona em modo passivo (sem necessidade de alimentação) em zonas com bom sinal de TDT ■

Mais informação disponível em: www.televes.com



DICA

Notificação de situação de emergência em sistemas de IPTV Televés, ArantiaTV

ArantiaTV é o sistema de televisão interactiva (IPTV) da Televés, que permite ao administrador do mesmo a possibilidade de integrar o **sistema de alarmes** na instalação de IPTV. Caso ocorra uma situação de alarme, através de um simples contacto sem tensão NO/NC podemos enviar a ordem de apresentar uma mensagem específica em todos os televisores da instalação.

A ferramenta de administração do sistema ArantiaTV permite personalizar a mensagem a ser exibida na TV, definir o seu conteúdo (imagens, áudio, texto, etc.), o volume do alarme, bloquear as teclas do comando, a ativação automática das TVs, etc.

Esta funcionalidade pode ser aplicada em **várias situações**, como por exemplo, no caso de navios e cruzeiros, onde a notificação de situações de emergência é fundamental ■



Que diferença existe entre cabos CCA e Cca?

Ao verificar as características técnicas dos cabos coaxiais e de dados, é possível encontrar a abreviatura "CCA" nas suas especificações. A distinção entre CCA e Cca é explicada a seguir:

CCA

Esta abreviatura refere-se ao tipo de material do condutor interno do cabo (*Copper-Clad Aluminium = Alumínio revestido de cobre*). É um material comparado com o aço cobreado, são dois dos materiais mais utilizados, mas apresentam um baixo rendimento e uma elevada resistência eléctrica comparativamente ao cobre.



Cca

A partir do dia 1 de julho de 2017, os materiais utilizados na construção devem possuir uma identificação de acordo com a norma CPR (*Construction Product Regulation*).

Esta indicação Cca refere-se à Euroclasse de reacção ao fogo a que pertence o material utilizado na construção do cabo, sendo que neste caso o cabo oferece uma alta protecção (*baixo risco de incêndio*) e possui uma cobertura que não propaga a chama ■



▲
Cabo coaxial SK2015plus
(Ref. 4149xx)



▲
Cabo de dados U/FTP
(Ref. 219301)



INSTALAÇÃO REAL

PARQUE CAMPISMO DE ESPICHE (LAGOS)

O parque de Campismo da Turiscampo em Espiche oferece um nível de serviços acima da média aos seus utilizadores e as telecomunicações são exemplo disso mesmo.

A baixa densidade de pontos necessária num parque de campismo obriga a distâncias de cabo significativas a que a fibra óptica acaba por trazer vantagens, face aos cabos em cobre. ■

Os serviços de televisão digitais no Parque de Campismo de Espiche provenientes de serviços de satélite gratuitos, TDT e sinal do operador são distribuídos na mesma fibra óptica que distribui o serviço de Internet, aos mais de 40 pontos através das ONT Home Televés. A qualquer instante o empreendimento poderá incluir qualquer serviço IP à OLT512 sem necessidade de realizar qualquer infra-estrutura adicional ■



Instalador: <https://orbitaastrol.pt/>

ANGACOM

(COLÓNIA, ALEMANHA)

4-6 JUNHO

Este ano regista-se um marco muito importante na Televés Corporation e em ANGACOM 2019 reúne todas as condições para divulgá-lo em primeira mão. **A Televés já ultrapassa 1.000.000 de componentes integrados (dias) com a tecnologia MMIC** montados nas suas instalações de vanguarda em Santiago de Compostela. A capacidade de projectar e montar este tipo de integrados confere aos produtos da empresa capacidades funcionais difíceis de igualar. Felicitamos e agradecemos calorosamente a todos os amigos que visitaram o nosso stand com os quais partilhamos as nossas novidades nas áreas de distribuição, infraestruturas para Hotelaria e Hospitais, serviços de saúde e iluminação LED profissional que este ano resumem-se no slogan "*Think ahead, think Televés*".



21º CONGRESSO NACIONAL DE HOSPITAIS E GESTÃO DE SAÚDE

(S. DE COMPOSTELA, ESPANHA)

8-10 MAIO

Na caixa de experiência de SERGAS (Serviço de Saúde da Galiza) apresentamos a mais de 300 oradores e especialistas dois dos nossos principais desenvolvimentos tecnológicos nesta área: o monitor hospitalar multiparâmetro e o avançado sistema de teleassistência **Carelife**, complementado com uma infraestrutura de rede integral e mobiliário inteligente adaptado para todos os serviços para pacientes, enfermagem, funcionários e exploração hospitalar. ■

ALTENPFLEGE

(NUREMBERGA, ALEMANHA)

24-26 MARÇO

Focando a nossa solução tecnológica Carelife, para integrar as necessidades sociais e de Saúde de forma a criar uma nova geração de cuidados para a vida independente e para os cuidadores. Mostramos também o nosso inovador monitor multiparâmetro para terapia de cuidados de enfermagem e soluções avançadas para infra-estruturas de telecomunicações hospitalares (soluções de IPTV para Saúde) ■





AVANT X

Como configurar a filtragem V/UHF da AvantX utilizando o programador?

A nova central de amplificação programável AvantX permite configurar até 32 filtros digitais e consegue filtrar até 4 canais consecutivos por filtro. A configuração é diferente dos modelos anteriores devido ao seu elevado número de filtros, sendo agora uma configuração em função das entradas em vez de uma configuração em função dos filtros.



Embora a central possa ser programada de maneira muito simples e intuitiva através de uma aplicação para Android (*ver vídeo), também é possível fazê-lo com o nosso clássico programador universal Ref. 7234.

1

▶UHF/UHF 1	CONFIGURAÇÃO DA FILTRAGEM V/UHF 1
IN OUT	
21 21	

Para aceder à configuração da primeira entrada basta pressionar a tecla **■** no programador (depois de ter seleccionado a alimentação de cada entrada).

3

▶UHF/UHF 1	▲ ▼	CANAL DE ENTRADA FINAL
IN OUT		
>21 22 21 22		Processamento de canais

No caso de pretender configurar mais de que um canal por filtro (até 4 canais), basta pressionar a tecla **●** e seleccionar o novo canal utilizando as teclas **▲** e **▼**.

2

▶UHF/UHF 1	▲ ▼	CANAL DE ENTRADA INICIAL
IN OUT		
>21 21		

Para definir o canal de entrada, pressione a tecla **●** e com as teclas **▲** e **▼** seleccione o canal desejado.

4

▶UHF/UHF 1	▲ ▼	CANAL DE SAÍDA
IN OUT		
>21 22 24 25		

Por defeito, os canais de saída são os mesmos que os de entrada. Caso deseje alterar, pressione a tecla **●** para aceder aos canais de saída e com as teclas **▲** e **▼** seleccione os canais desejados.

PARA MAIS INFORMAÇÃO
acerca de la **da configuração simplificada**

Veja o seguinte vídeo pt.televes.com/config.avantx

5

▶UHF/UHF 1	●	▶UHF/UHF 1	▲ ▼	NOVO CANAL A FILTRAR
IN OUT		IN OUT		
>21 22 24 25		21 22 24 25		→ Filtro 1
				→ Filtro 2

Finalmente, para aceder a um novo filtro, na mesma entrada volte a pressionar a tecla **●** para se posicionar no início do filtro e depois pressione a tecla **▼** para aceder ao novo filtro a configurar **■**



Não esquecer!

Nova versão de SW para o medidor MOSAIQ6: 1.23.

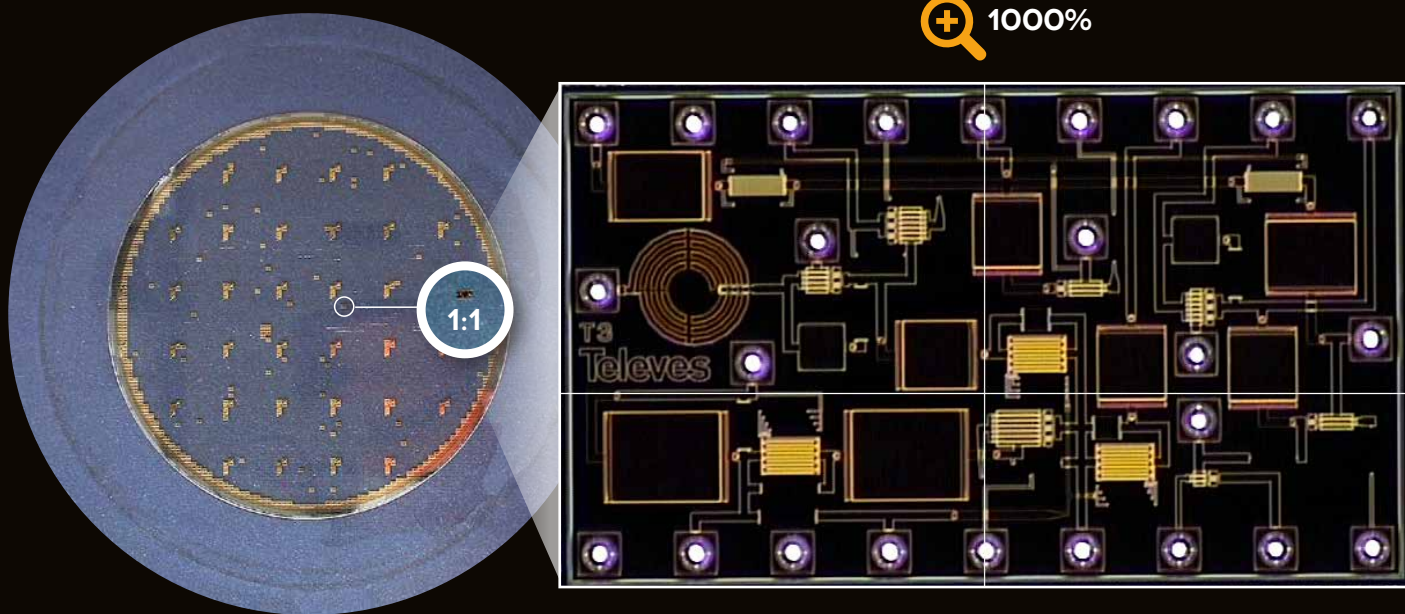
A partir desta nova versão de software serão guardadas as configurações de espectro (span, nível de referência, RBW, VBW) sempre que desligue o equipamento.

A destacar:

- Novas medidas de TV analógica: CTB, CSO e HUM (opção 596203).
- Possibilidade de editar na web o perfil de qualidade de atenuação óptica/RF e os perfis de utilizador.
- Melhoria na web de representação dos logs, para além da exportação dos mesmos a XLSX e PDF.
- Várias melhorias: System Scan, representação do espectro e da atenuação óptica, etc.
- Possibilidade de configurar um intervalo de gravação de MacroLogs a 1 segundo.

MAIS DE 1.000.000 MMIC DIES MONTADOS NOS NOSSOS PRODUTOS APENAS A TELEVÉS FEZ ISTO

+ 1000%



WAFER DE ARSENIETO DE GÁLIO

TFORCE

Tecnologia exclusiva da Televes
para o desenho e montagem dos seus próprios DIES MMIC

Um "die" é um circuito integrado não encapsulado. Os circuitos integrados são produzidos em larga escala numa única pastilha de material semi-condutor de Arsenieto de Gálio que funciona como substrato do circuito.

A fabricação de um circuito integrado consiste na construção dos elementos do circuito, incluindo dispositivos passivos e ativos, através de uma combinação de padrões de substrato seguida por processos de inserção, metalização e implantação.

Televes®

in   
www.televes.com | www.televescorporation.com


Televes Corporation®