

## Da transformação digital à mudança cultural



Toda a empresa deve estar preparada para se antecipar e pôr em prática processos de evolução e transformação. O nosso mundo está imerso na **quarta revolução industrial**, um processo global de mudança impulsionada pelas novas tecnologias.

Na Televes estamos a enfrentar este contexto através do nosso plano de transformação digital. Com a digitalização, todas **as nossas ferramentas e processos de gestão integram-se com o negócio** e permitem-nos estar mais perto dos nossos clientes e colaboradores. Podemos também medir o retorno dos investimentos e estar mais coesos e coordenados. Essa transformação implica igualmente a aposta no **modelo industrial 4.0, através do projeto Corp4Future**. Com ele, avançamos para a ideia da fábrica hiperflexível, ao mesmo tempo que damos um salto qualitativo em produtividade e eficiência.

Os objetivos são continuar a liderar no nosso setor tradicional de atividade, consolidar a nossa penetração em nichos como o setor de serviços

*Mudança cultural significa a integração dos nossos valores e forma tradicional de fazer as coisas com a contribuição da incorporação de talento jovem e as tecnologias disruptivas*

implicações tecnológicas, financeiras e operacionais: implica também uma verdadeira mudança cultural. Na Televes, esta mudança cultural em andamento significa a integração dos nossos valores e forma tradicional de fazer as coisas, como a vocação fabril, a paixão pela qualidade, o compromisso e a proximidade com o cliente, com a contribuição da incorporação de talento jovem na empresa. Este talento está vinculado às **tecnologias disruptivas** de que precisamos para empreender com êxito o futuro que queremos.

A mudança cultural na Televes significa também **continuar a impulsionar a inovação e a geração de conhecimento**, criando ambientes de trabalho cada vez mais interdisciplinares e flexíveis. Tudo isto sem perder de vista a nossa razão de ser: os nossos clientes e colaboradores, o nosso ambiente, a nossa gente ■

sociais e de saúde ou a iluminação LED profissional, e introduzir-nos em novos mercados, como o aeronáutico, a automação ou a energia.

Mas a transformação digital não tem apenas

### SUMÁRIO

#### ENTRE NÓS

Daniel Dios, Diretor de Propriedade Industrial e Gestão da Inovação da Televes

#### TELEVES CORPORATION

A Televes cria um projeto-piloto com a Cruz Vermelha de Baviera para desenvolver o Carelife™ no mercado alemão

#### NOVIDADE DE PRODUTO

Streamer IP: Mude de sintonia, com todas as vantagens das centrais de cabeça T.OX

#### PERGUNTAS FREQUENTES

Que programa utilizar para parametrizar as centrais Avant?

#### INSTALAÇÃO REAL

Hotel Robinson Club (Cabo Verde)

#### TELEVÉS NO MUNDO

#### FORMAÇÃO

Configuração de uma cabeça de rede de Streamers IP T.OX



#### PONTO DE ENCONTRO

18-22 abril **Nabshow** Las Vegas (EUA)

23 abril **Evolving Connectivity** Birmingham (UK)

6-9 maio **Tektonica** Lisboa (Portugal)

12-15 maio **Angacomm** Colónia (Alemanha)



**Televes Electrónica Portuguesa Lda.**  
Via Dr. Francisco Sá Carneiro. Lote 17.  
Zona Ind. Maia 1. Sector-X.  
4470-518 Barca, Maia

41° 14' 58.344" N, 8° 37' 48.2196" O  
T. +351 229478900 [www.televes.com](http://www.televes.com)



## Daniel Dios, Diretor de Propriedade Industrial e Gestão da Inovação da Televés

### **Em que consiste o seu trabalho na Televés?**

Valorizar toda a inovação criada na empresa, através do registo de patentes e designs industriais nos mercados em que temos atividade comercial. A Televés é uma marca de renome à muitos anos e está registada em mais de cem países. Não se trata apenas de registar, mas também de fazer valer os nossos direitos face a cópias ilegais ou infrações de patentes. Controlar tudo isto não é fácil, mas contamos com a ajuda dos nossos clientes e da nossa grande rede comercial. Transmitimo-lhes sempre que podem contactar diretamente o departamento de Propriedade Industrial sempre que detetarem vulnerabilidades.

### **Desde quando faz parte da empresa? Como foi o progresso da sua carreira na Televés?**

Entrei em 2005 e comecei a trabalhar em financiamento para projetos de I+D. Em 2015 assumi a responsabilidade da Propriedade Industrial. O departamento cresceu e implementámos uma estratégia comum para todos os mercados. Procuramos utilizar re-



*O nosso trabalho serve para valorizar a carteira de produtos e soluções da empresa*

curso externos o menos possível, porque somos quem melhor sabe que situações nos podem prejudicar e concentramo-nos nelas.

**O que lhe dá mais prazer no seu trabalho?** Sermos capazes de defender a inovação da Televés perante empresas muito maiores e

termos consciência de que o nosso trabalho serve para valorizar a carteira de produtos e soluções da empresa.

### **E o que é mais difícil?**

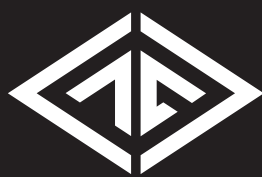
Às vezes temos de enfrentar processos duros, com processos judiciais complexos. Há mercados muito difíceis, como o Norte da África e a China, onde proliferam as imitações. Nem sempre é possível eliminar as cópias ilegais, mas limitamos o seu impacto, transportando para o mercado a ideia de que o nome Televés significa qualidade.

### **Na sua opinião, quais são os valores chave da empresa?**

O compromisso. Aqui as pessoas estão sempre dispostas a colaborar porque entendem o impacto.

### **Fale-nos de algum projeto atual que considere importante!**

Recentemente, obtivemos a patente europeia para o nosso circuito T3 MMIC TForce. Tivemos até de prestar declarações presenciais num tribunal de especialistas em Haia. O processo foi longo e difícil, mas terminou em sucesso ■



Televés Corporation®



[www.televescorporation.com](http://www.televescorporation.com)

## A TELEVÉS CRIA UM PROJETO-PILOTO COM A CRUZ VERMELHA DE BAVIERA PARA DESENVOLVER O CARELIFE™ NO MERCADO ALEMÃO

A Televés alcançou um acordo com a Bayerisches Rotes Kreuz (Cruz Vermelha da Baviera) para implementar um programa-piloto que permitirá desenvolver o Carelife™ no mercado alemão. Este importante passo na internacionalização do produto ocorre depois de ter validado de forma irrefutável, no âmbito do projeto europeu ACTIVAGE, a fiabilidade e robustez desta solução e-Health de teleassistência avançada.

A Bayerisches Rotes Kreuz é um fornecedor de referência de serviços sociais e de saúde na zona da Baviera. A sua colaboração servirá para adaptar ao mercado alemão o modelo de cuidados de pessoas idosas ou dependentes possibilitado pelo Carelife™.

Para o desenvolvimento do programa-piloto equipar-se-ão 20 lares com sensores que permitem monitorizar a atividade diária das pessoas, analisando os seus hábitos e rotinas para estabelecer regras com as quais se definirão potenciais situações de risco que ativam de forma automática os recursos de assistência, complementando assim o tradicional botão de emergência.

O Carelife é um sistema inteligente baseado na telemonitorização, que analisa de forma autónoma a saúde e o bem-estar da pessoa. O sistema tem capacidade de aprendizagem, isto é, chega a conhecer os hábitos da pessoa e sabe interpretá-los. O Carelife põe à disposição dos cuidadores toda a informação necessária para avaliar adequadamente cada situação, tomar as decisões oportunas e prestar a ajuda necessária. Os familiares têm acesso à informação em tempo real, para garantir a sua tranquilidade. Tudo isto preservando ao máximo a intimidade e a privacidade das pessoas sujeitas aos cuidados ■



## Streamer IP: Mude de sintonia, com todas as vantagens das cabeças de rede T.OX

Transformam um sinal de TV DVB em IP, para a distribuição de conteúdos numa rede Ethernet

Nos últimos anos surgiram tecnologias que significaram uma mudança substancial na forma de nos relacionarmos e na forma de desfrutarmos do lazer e do entretenimento. Entre elas, a convergência entre a tecnologia IP (Internet Protocol) e a Televisão Digital, que provocou uma expansão e crescimento dos acessos aos conteúdos televisivos através da Internet. Esta nova situação mostra a importância e a necessidade de um conhecimento sobre a Experiência de visualização IP na atualidade.

São vários os sistemas e as tecnologias que surgiram e que permitem aceder aos conteúdos televisivos através da Internet. Entre os mais destacados está o IPTV, que requer a instalação de novas cabeças de rede formadas por streamers e encoders IP.

A Televés continua a aumentar as suas soluções de IPTV, de grande valor no setor de hotelaria, lançando no mercado a série de **streamers IP para distribuir sinais DVB-S2**, e aos quais seguirão outros standards como **DVB-T2** e **DVB-C**. Estes equipamentos disponibilizam os conteúdos DVB numa saída IP para a distribuição dos serviços numa rede Ethernet.

Além disso, na gama de streamers oferece-se uma variante que permite a distribuição segura de conteúdos através de recriptação com **soluções DRM** (Pro:Idiom atualmente e Samsung Link no futuro).

Pelo seu formato T.OX (5U de altura), partilha todas as vantagens de uma série de cabeças de rede modulares que se destacam por ser **um sistema rápido, compacto, fiável e ecológico**. De facto, estes streamers podem combinar-se com outros módulos T.OX, especialmente com encoders IP que digitalizam conteúdos áudio/vídeo (HDMI).

Para realizar a configuração, estes streamers oferecem uma página web de utilizador incorporada muito intuitiva, que possibilita **estabelecer ligação através de WiFi** ou cabo Ethernet. Apesar de cada módulo se poder programar de forma independente, com a **função de módulo master** é possível configurar uma central de cabeça



completa. Qualquer um dos streamers pode ser master, identificando-se automaticamente aos restantes módulos e mostrando uma representação gráfica muito visual de toda a central de cabeça.

Entre as múltiplas funções oferecidas por esta prática interface web está a clonagem de centrais de cabeça, que possibilita a clonagem de configurações tipo noutras instalações. Graças à introdução de serviços de forma múltipla também se reduz o tempo de instalação e a geração de relatórios proporciona informações sobre o estado da cabeça de rede (ou de um módulo concreto), muito importantes para o suporte técnico ■

## 25 RECONHECIMENTOS

### PARABÉNS POR 25 ANOS DE PERCURSO PROFISSIONAL

Compromisso e bom trabalho são dois dos principais valores necessários para que as pessoas desenvolvam as suas carreiras profissionais numa empresa. Na Televés estamos orgulhosos de quem celebra, este ano, o seu 25.º aniversário connosco. Obrigado pela sua dedicação e fidelidade.

- **Ana María Mirás Gómez:** Administrativa do Departamento de Exportação
- **Francisco Lema Rodríguez:** Engenheiro de Telecomunicações da área de suporte a filiais
- **Juan Carlos Rego Sampedro:** Operário de fabrico
- **Luis Javier Vara Rodríguez:** Comercial da zona noroeste





## Que programa utilizar para parametrizar as centrais Avant?

Além do Comando Programador Universal ref. 7234, as centrais Avant também podem ser programadas através do PC ou de um dispositivo Android (apenas Avant6, Avant9 e AvantX).

Em função do modelo Avant que vamos programar, precisaremos de um software específico e de um cabo adaptador.

Para as Avant5, AvantHD e Avant7, o programa a utilizar será o **TSuite (apenas PC)** e o cabo adaptador será o do Kit ref. 216801.

Para as Avant6, Avant9 e AvantX, utilizaremos o software **ASuite (PC e Android)** e um cabo USB a micro-USB tipo B. Caso utilize Android, o telefone ou tablet deverá ter OTG (estes equipamentos são fornecidos com um cabo OTG USB-microUSB).

Por outro lado, para as Avant3 fabricadas a partir do ano 2010, utilizar-se-á o software próprio Avant3 (**apenas PC**) e o cabo adaptador do kit ref. 216801.

Para solicitar o software para PC, envie um e-mail para:

[assistenciaticnica@televes.com](mailto:assistenciaticnica@televes.com) ■



Descarregar e saber mais sobre o ASuite capturando o seguinte código QR:



Google Play



Web ASuite



## INSTALAÇÃO REAL

### HOTEL ROBINSON CLUB (CABO VERDE)

Na Ilha do Sal, Cabo Verde, inaugurou-se em dezembro de 2019 a ampliação do resort Robinson Club. Destaca-se pela sua situação privilegiada, numa praia de 8 km e onde os desportos aquáticos são a principal atração.

A instalação de um sistema FibreData com ArantiaTV serve 317 quartos, dos quais 16 são suites. Duas OLT (e uma terceira de backup) proporcionam, através de GPON, os serviços de WiFi, Telefonia e IPTV a todo o complexo.

A instaladora WiCoM foi a empresa encarregada pela instalação e configuração do sistema ■



### TALENT BRAND

#### PROGRAMA FEI 20XX

VIGO

18 DEZEMBRO 2019

Celebrado no auditório da Escola Técnica Superior de Engenharia. Nuria Figueira, responsável pelo desenvolvimento de RH e Javier Augusto Gonzalez, responsável por projetos tecnológicos, partilharam a visão da Televés sobre o valor do capital humano em equipamentos multidisciplinares.

### FEIRAS

#### CES LAS VEGAS

LAS VEGAS, NEVADA (EUA)

6-9 JANEIRO

A Televés participou no evento tecnológico por excelência, apresentando as novidades em distribuição de sinal de TV, protagonizadas pelas antenas de TDT Ellipse e BEXIA. A Televés utiliza a tecnologia TForce nas suas soluções para conteúdo Over-the-air (OTA).



### CONGRESSOS E APRESENTAÇÕES

#### PRÉMIOS ENXENIO

SANTIAGO DE COMPOSTELA

24 JANEIRO

Temos o enorme orgulho de ser distinguidos pelo Colégio Oficial e a Associação de Engenheiros Técnicos de Telecomunicação da Galiza (COETTGA/AGGETT) com o prémio Enxenio à empresa galega de referência no setor. Santiago Rey recolheu o prémio em nome de todos os colaboradores ■





## Configuração de uma cabeceira de Streamers IP T.oX

Rápido, simples, sem programas e a partir de um PC, Tablet ou Smartphone

Cada módulo tem uma interface de configuração intuitiva incorporada e acessível por rede WiFi ou Ethernet.

Todas as referências permitem gerar até 32 saídas IP SPTS. Além disso, dispõem de uma ranhura C. I. para a inserção de um módulo CAM que permitirá a descodificação de serviços encriptados.

A configuração dos multiplexores é realizada através de um interface web com acesso por Ethernet ou WiFi utilizando, neste último caso, o Kit adaptador Ref. 216802.

Para se ligar **através de Ethernet** terá de saber o IP do módulo em questão. O valor por defeito, diferente em cada unidade, está impresso na etiqueta traseira de cada equipamento.

Deverá configurar-se o endereço IP do PC na mesma sub-rede que o módulo e, através de um cabo Ethernet, ligar o PC diretamente à porta ETH1 do módulo. Abra o navegador web (recomenda-se Firefox ou Chrome) e aceda ao URL "http://<IP do módulo>".

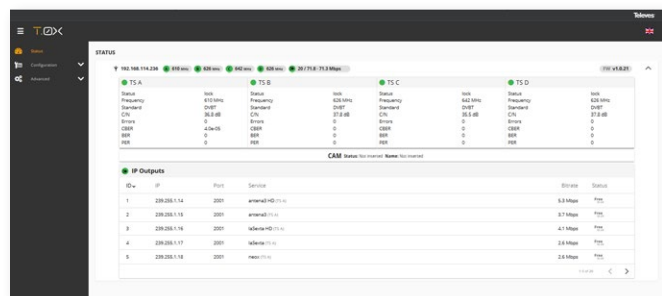
A conexão **através de WiFi** realiza-se ligando o kit adaptador (ref. 216802) à porta micro USB da frente, criando uma rede WiFi aberta cujo SSID terá o formato tipo "Televes\_mng\_XXYYZZ" e à qual se deverá estabelecer ligação. Para aceder à página web de configuração, deverá abrir-se no navegador web o URL "**config.t0x**".

As credenciais para aceder ao equipamento são, por defeito:

Utilizador: **web**  
Palavra-passe: **admin**

A interface de controlo divide-se nas seguintes zonas:

- À esquerda é apresentada a barra de menus. (Estado, Configuração, Avançado)
- No canto superior direito, a seleção do idioma.
- Na parte central, são apresentados os formulários de controlo, dependendo do menu seleccionado.



Para as ref. **565740/565701** os principais parâmetros a configurar são:

### Entrada:

- Alimentação do pré-amplificador de entrada (0, 12, 24 V).
- Seleção de tabela de canais ou modo de frequência.
- Frequência ou canal de entrada.
- Largura de banda de entrada (1,7, 5, 6, 7, 8 MHz).
- Seleção do PLP caso se detete múltiplo PLP na entrada (só DVB-T2).

### Saída:

- Encriptação de saída. (OFF/Pro:Idiom)
- Serviços a distribuir na saída IP
- Endereço IP e porta base, bem como auto-incremento de um ou outro.

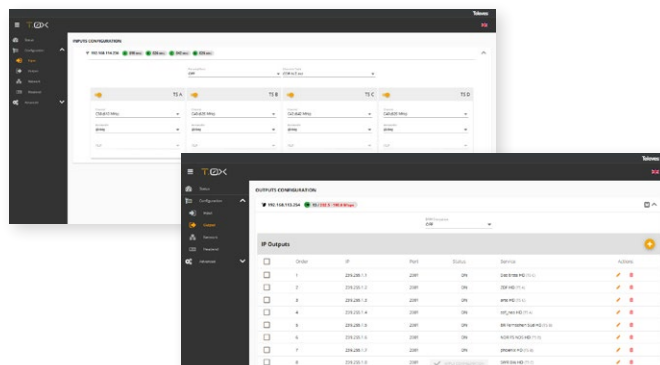
Para as ref. **565840/565801** os principais parâmetros a configurar são:

### Entrada:

- Ativar/Desativar Laço.
- Alimentação dos LNB ou polaridade.
- Seleção de satélite através de DiSEqC (A, B, C, D)
- Frequência de entrada (950-2150 MHz) e baud rate (2-45 Mbaud) de cada transponder.

### Saída:

- Encriptação de saída. (OFF/Pro: Idioma)
- Serviços a distribuir na saída IP
- Endereço IP e porta base, bem como auto-incremento de um ou outro ■



## Não perca!

### Nova versão SW do MOSAIQ6: 1.31

- Novas unidades de posicionamento seleccionáveis para GPS
- Possibilidade de seleccionar o intervalo de portadoras a representar
- CAM com entrada IP
- Imagem da frequência da portadora de vídeo no espectro para canais analógicos
- Modificação de planos e perfis a partir da página web sem reiniciar o equipamento
- Otimizações várias: identificação de satélite, exportação para Excel, importação de listas m3u, ...



# MÁXIMA FUNCIONALIDADE DISPONÍVEL AGORA NO TEU SMARTPHONE



Smartphone não incluído.



**MULTI-ECRÃ E  
CONTROLE À DISTÂNCIA**



**LIGAÇÃO WIFI  
E BLUETOOTH**



**ANALISADOR IPTV  
E DE SERVIÇOS**



**HEVC  
VISUALIZAÇÃO**

[h30evolution.televes.com](http://h30evolution.televes.com)

**Televes®**



[www.televes.com](http://www.televes.com) | [www.televescorporation.com](http://www.televescorporation.com)